

STORAX[®]



Panneaux de construction





Storax Belgium B.V.

Bureaux/entrepôt : Bannerlaan 83 unit B, 2280 Grobbendonk
Téléphone : +32 14 71 35 82
E-mail : storax@storax.be
Site web : www.storax.be

Conditions de livraison

Livraison : Franco toute la Belgique.

Prix : Hors TVA et sous réserve de changements de prix.

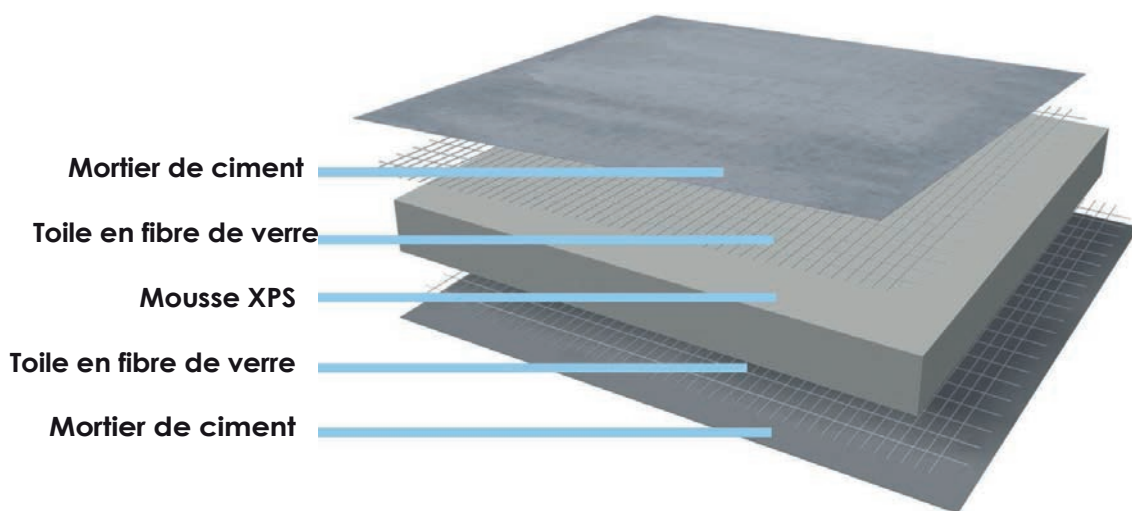
Table des matières

Panneaux de construction	4
Caractéristiques techniques	5
Montage	7
Panneaux de coffrage pour tuyauteries	11
Panneaux pour chasses d'eau encastrées	13
Accessoires	14

Panneaux de construction Storax : des panneaux de construction isolants légers pour les sols, les murs et les plafonds, idéals pour l'aménagement individuel de lavabos et de cloisons de séparation, ainsi que pour revêtir les murs des toilettes suspendues, des baignoires et des conduites d'évacuation. Faciles à poser, très solides et résistant à l'eau et à l'humidité.

Une caractéristique particulière des panneaux de construction Storax est la surface unique avec sa structure en nid d'abeille. Cette surface innovante offre un grand nombre d'avantages pratiques : la toile en fibre de verre intégrée dans un mortier spécial est ainsi entièrement enveloppée. Les tensions mécaniques qui se forment peuvent être absorbées de façon optimale par la toile en fibre de verre. Cela augmente clairement la stabilité des panneaux de construction. Le niveau d'adhérence de la colle à carrelage est ainsi amélioré et l'effort de cisaillement est augmenté.

Cela permet de coller de manière standard (en utilisant les bonnes colles) des revêtements minéraux avec un poids de maximum 61 kg/m² en position verticale sur le panneau de construction Storax.



Dimensions des panneaux de construction :

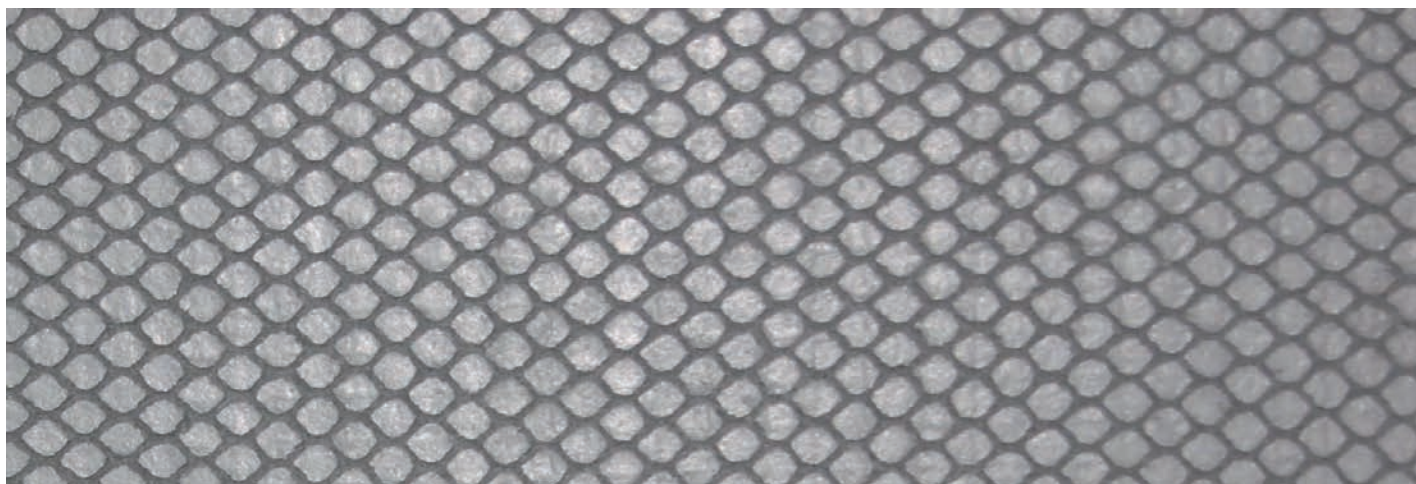
Produit	Épaisseur en mm	Longueur en mm	Largeur en mm
Panneau Storax	4	1.250	600
Panneau Storax	6	1.250	600
Panneau Storax	10	1.250 / 2.600	600 / 900 / 1.200
Panneau Storax	12,5	2.600	600 / 900 / 1.200
Panneau Storax	20	2.600	600 / 900 / 1.200
Panneau Storax	30	2.600	600 / 900 / 1.200
Panneau Storax	40	2.600	600 / 900
Panneau Storax	50	2.600	600 / 900
Panneau Storax	60	2.600	600
Panneau Storax	80	2.600	600
Panneau Storax	100	2.600	600

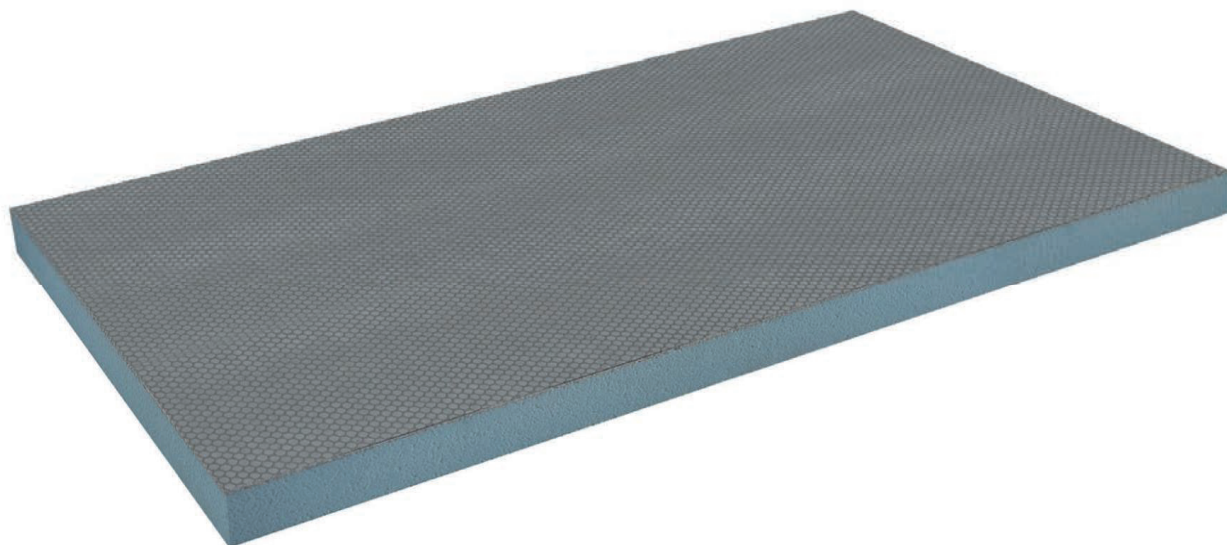
Caractéristiques techniques

Caractéristiques techniques du panneau de construction Storax :

Caractéristique	Épaisseur en mm	Test / Norme	Résultats
Poids en surface (tol. : +/- 10 %) :			
Panneau Storax	4		3,60 kg/m ²
Panneau Storax	6		3,70 kg/m ²
Panneau Storax	10		3,90 kg/m ²
Panneau Storax	12,5		4,00 kg/m ²
Panneau Storax	20		4,25 kg/m ²
Panneau Storax	30		4,60 kg/m ²
Panneau Storax	40		4,95 kg/m ²
Panneau Storax	50		5,30 kg/m ²
Panneau Storax	80		6,40 kg/m ²
Résistance à la compression avec 10 % de compression :			
		DIN EN 826	
Panneau Storax 50	50		4,4 kN/m ²
Absorption d'eau en cas d'immersion prolongée :			
		DIN EN 12087	
Panneau Storax 12,5	12,5		< 4,4 Vol%
Panneau Storax 20	20		< 3,7 Vol%
Panneau Storax 30	30		< 2,7 Vol%
Panneau Storax 40	40		< 1,9 Vol%
Comportement au feu			
		DIN EN 13501-1	E*
Température d'utilisation			
			- 50°C - +75°C
Tolérances			
		Longueur	± 2 mm
		Largeur	± 2 mm
		Épaisseur	± 1 mm

*Le comportement au feu testé a été déterminé sur un panneau de construction Storax de 50 mm d'épaisseur.





Caractéristiques techniques de la mousse polyester rigide XPS :

Caractéristique	Test / Norme	Résultats
Densité apparente	DIN EN 1602	> 30 kg/m ³
Niveau de conduction thermique au bout de 5 ans	DIN EN 13164	0,034 W/mK
Résistance à la compression avec 10 % de compression	DIN EN 826	300 kN/m ²
Absorption d'eau en cas d'immersion prolongée	DIN EN 12087	< 1,0 Vol%
Capillarité		zéro

Coefficient de transmission thermique/coefficient de résistance thermique des panneaux de construction Storax

Produit	Épaisseur en mm	Valeur U [W/(m ² K)]	Valeur R [(m ² K)/W]
Panneau Storax	4	4,25	0,24
Panneau Storax	6	3,42	0,29
Panneau Storax	10	2,46	0,41
Panneau Storax	12,5	2,09	0,48
Panneau Storax	20	1,44	0,69
Panneau Storax	30	1,02	0,98
Panneau Storax	40	0,79	1,26
Panneau Storax	50	0,65	1,55
Panneau Storax	60	0,54	1,84
Panneau Storax	80	0,42	2,41
Panneau Storax	100	0,34	2,98

Pose des panneaux de construction

Les panneaux de construction Storax conviennent pour être posés sur le sol ou contre un mur.

La pose sur un sol est toujours effectuée par collage complet sans espaces creux sur un sol porteur. Si nécessaire, les panneaux de construction peuvent, en plus du collage, aussi être vissés. La pose doit se faire de manière sauvage. Comptez environ 5 vis par m²

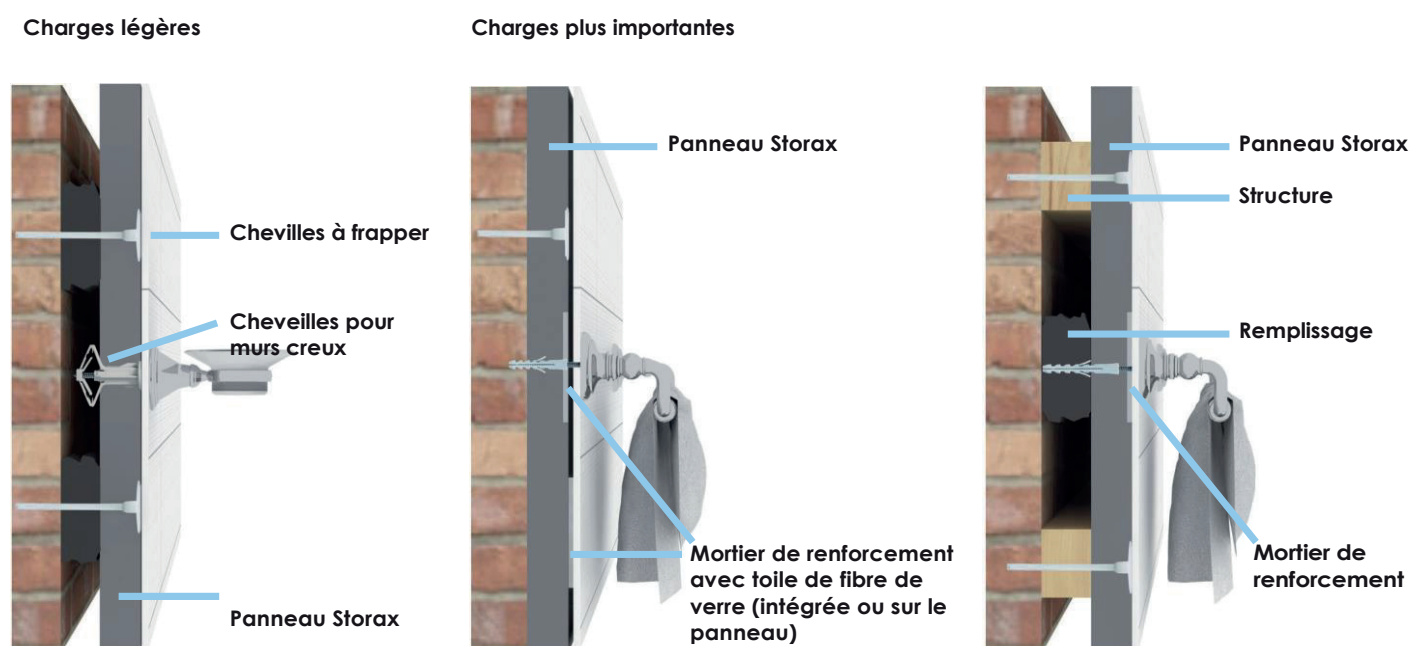
La fixation contre un mur sera effectuée de préférence de manière verticale. Tenez compte d'une pause sauvage. Comme support, tant des cadres en bois qu'en métal et des murs en briques ou en béton conviennent.

Les panneaux de construction peuvent être posés en les vissant, en les collant entièrement ou en partie, ou en combinant les deux modes de pose. Les panneaux de construction Storax de toutes les épaisseurs conviennent à ces poses, sauf les panneaux de 4 mm et 6 mm qui conviennent uniquement pour un collage complet sur un support porteur.

Montage des fixations

Exemple de montage des chevilles :

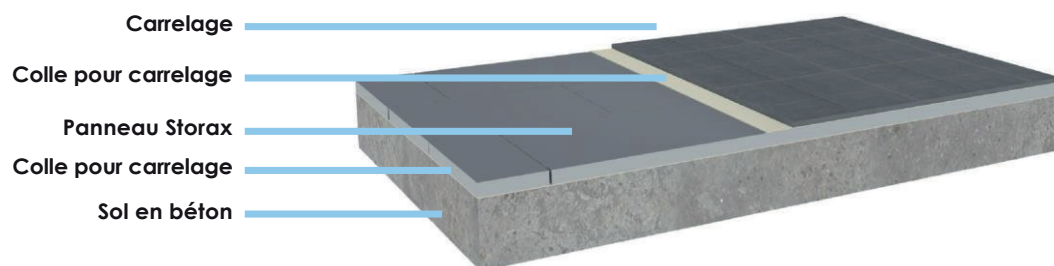
- Fixations pour charges légères avec des chevilles pour murs creux (par ex. porte-savon, gobelet brosse à dents)
- Fixations pour charges plus importantes (par ex. porte-serviettes)



Pose sur le sol

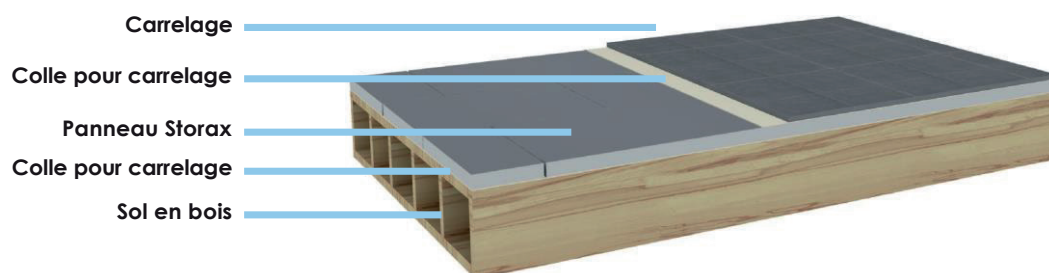
Étapes pour la pose de panneaux de construction Storax sur des sols en béton

01. Le sol doit être régulier, exempt de poussière, d'huile et de graisse, sec et porteur. Si nécessaire (par ex. pour un béton neuf ou non porteur), il convient de prévoir une fondation.
02. Nous conseillons d'utiliser une colle pour carrelage améliorée de type mortier-colle qui est appliquée sur le support à l'aide d'un couteau à colle. Le panneau de construction Storax est ensuite entièrement inséré dans la colle humide.
03. Lors de la pose des panneaux de construction Storax, il convient de veiller à avoir une pose sauvage et recouvrant toute la surface (les joints entre les panneaux ne peuvent pas se croiser).
04. Tous les joints doivent être renforcés avec une toile de fibre de verre qui est intégrée dans la colle pour carrelage améliorée de type mortier-ciment.



Étapes pour la pose de panneaux de construction Storax sur des sols en bois

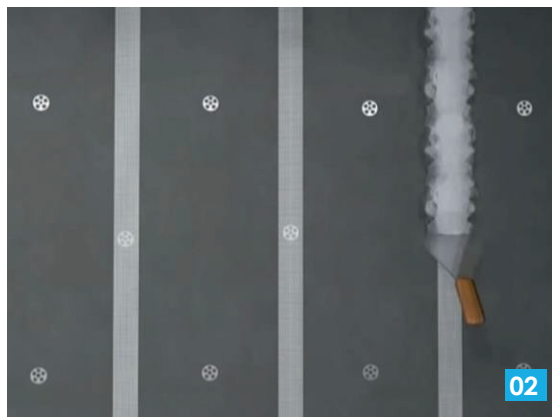
01. Pour une pose sur un sol en bois, nous conseillons d'utiliser des panneaux de construction Storax de minimum 10 mm d'épaisseur.
02. Le sol doit être régulier, exempt de poussière, d'huile et de graisse, sec et porteur. L'utilisation d'une fondation adéquate pour préparer le support doit être contrôlée.
03. Nous conseillons d'utiliser une colle pour carrelage améliorée de type mortier-colle qui est appliquée sur le support à l'aide d'un couteau à colle. Le panneau de construction Storax est ensuite entièrement inséré dans la colle humide.
04. Lors de la pose des panneaux de construction Storax, il convient de veiller à avoir une pose sauvage et recouvrant toute la surface (les joints entre les panneaux ne peuvent pas se croiser).
05. Nous conseillons de fixer les panneaux au sol en utilisant des vis ou des clous en acier inoxydable et des rondelles. Il faut prévoir 5 fixations par m², avec une distance de 30 mm à partir du bord / des angles et au milieu du panneau.
06. Tous les joints doivent être renforcés avec une toile de fibre de verre qui est intégrée dans la colle pour carrelage améliorée de type mortier-ciment.
07. Après durcissement de la colle (système d'étanchéité), vous pouvez commencer à installer le chauffage par le sol suivant les instructions du fabricant.



Remarque générale :

Dans les parties où il convient de tenir compte de la charge en raison de la pression de l'eau ou pour lesquelles des prescriptions, des normes ou d'autres règles s'appliquent, il convient d'utiliser un système adapté afin d'assurer l'étanchéité du sol.

Pose contre un mur



Panneaux de construction sur cloisons verticales sèches

En principe, tous les panneaux à partir de 10 mm d'épaisseur conviennent pour une pose sur des cloisons verticales. Pour les panneaux de 10 mm et 12,5 mm d'épaisseur, nous conseillons de respecter une distance entre les supports de 300 mm. Des panneaux de construction de 20 mm d'épaisseur et plus peuvent être montés sur des supports prévus tous les 600 mm.

La fixation par vis des panneaux se fait, en fonction du type de support, avec des vis spax ou des vis à placote autoforeuses en utilisant des rondelles. Les vis utilisées doivent dans ce cas mesurer au moins 20 mm de plus que l'épaisseur du panneau.

Étapes

01. Percez le panneau à l'endroit des points de fixation (5 fixations/m²) et appliquez une boule de mortier à l'arrière.
02. Placez et positionnez le panneau contre le mur.
03. Aux endroits marqués, insérez les chevilles et vissez les panneaux.
04. Au niveau des joints et des rondelles, appliquez des bandes en fibre de verre, puis carrez.

Remarque générale pour toutes les applications :

Veillez à ce que les joints entre les panneaux soient recouverts et renforcés de toile en fibre de verre, en intégrant bien les bandes dans la colle souple.



Panneaux de construction sur des supports minéraux

Le panneau de construction Storax est collé sur des supports réguliers et porteurs à l'aide d'une colle synthétique améliorée (colle souple). Il peut en outre être judicieux de fixer les panneaux au support à l'aide de vis, surtout lorsque la force du support ou lorsque l'adhérence de la colle sont insuffisantes. Utilisez à cet effet toujours des rondelles et prévoyez 5 vis par m².

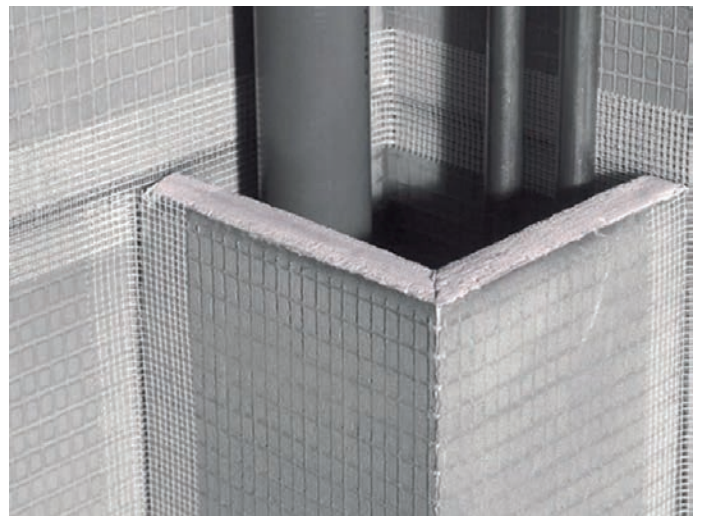
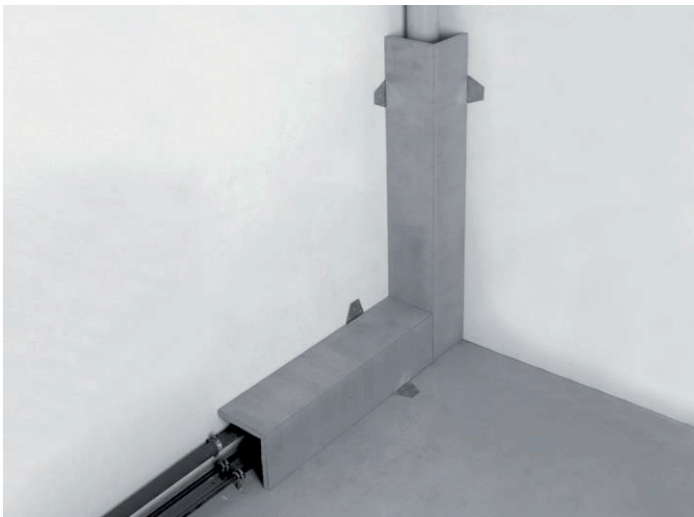
Sur des parois irrégulières, il est conseillé de percer le panneau de construction Storax à l'endroit des fixations (5 points de fixation par m² = 8 pièces par panneau de 2.500 x 600 mm) avec un tournevis et d'appliquer au dos de ces points une boule de colle souple. Le panneau est ensuite pressé contre le mur et positionné à volonté. Après durcissement de la colle, les chevilles sont insérées au niveau des marquages et les panneaux sont vissés en utilisant des rondelles. Pour une telle pose, nous conseillons d'utiliser des panneaux de construction de minimum 20 mm d'épaisseur.

Étapes

01. À l'endroit des points de fixation (5 points/m²), percez le panneau et appliquez une boule de colle au dos.
02. Placez et positionnez le panneau contre le mur.
03. Aux endroits marqués, insérez les chevilles et visser les panneaux.
04. Renforcez les joints et points de fixation avec des bandes en fibre de verre, puis carrez.

Remarque générale pour toutes les applications :

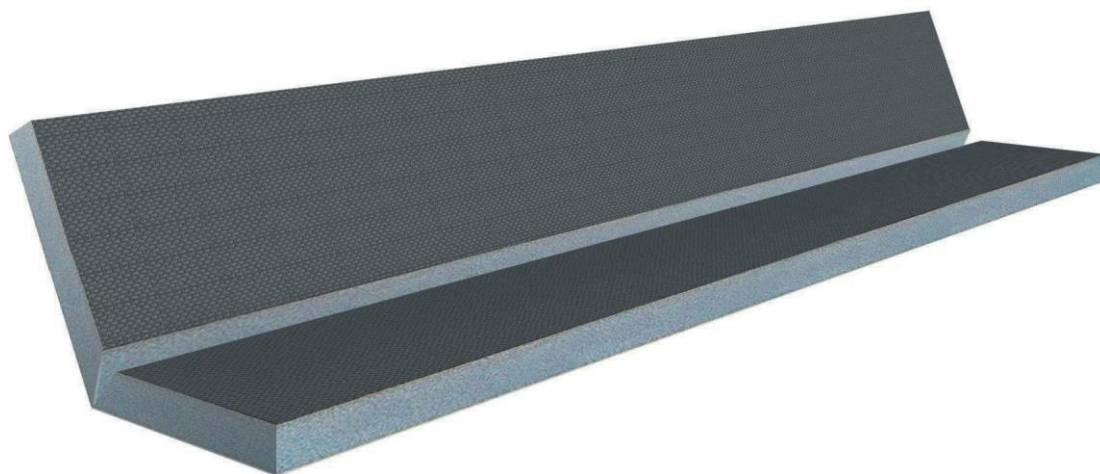
Veillez à ce que les joints entre les panneaux soient recouverts et renforcés de toile en fibre de verre, en intégrant bien les bandes dans la colle souple.



Panneaux pour le coffrage des tuyauteries

Les panneaux pour le coffrage de tuyauteries Storax sont idéals pour dissimuler des tuyaux, créer des rangements et étagères ou pour d'autres utilisations créatives.

L'utilisation de panneaux pour coffrage préfabriqués permet de réduire significativement le temps nécessaire pour fabriquer des coffrages pour les tuyauteries.



Dimensions

Produit	Épaisseur en mm	Côtés en mm	Longueur en mm
Coffrage 150/150	20	150 x 150	1.250 / 2.500 / 2.600
Coffrage 200/200	20	200 x 200	1.250 / 2.500 / 2.600
Coffrage 300/300	20	300 x 300	1.250 / 2.500 / 2.600
Coffrage 200/400	20	200 x 400	1.250 / 2.500 / 2.600

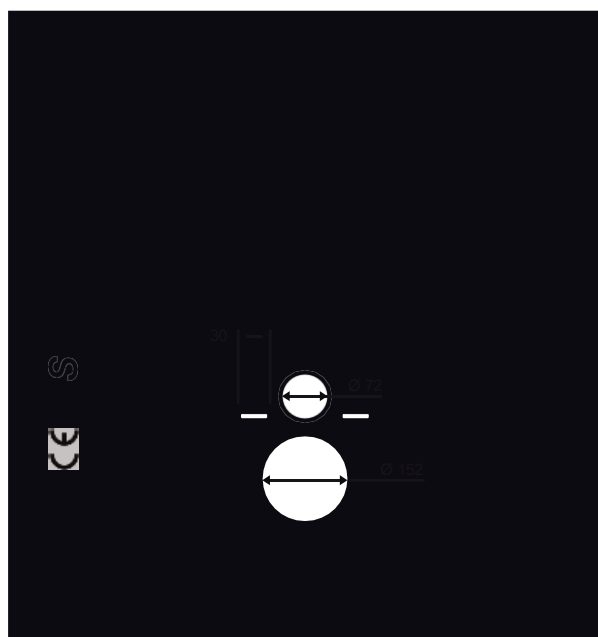
D'autres dimensions peuvent être livrées sur demande.

Panneaux pour les chasses d'eau encastrées

Les panneaux pour chasses d'eau encastrées et pour contre-cloisons Storax sont des panneaux de construction Storax préfabriqués de 20 mm d'épaisseur.

En utilisant les panneaux pour chasses d'eau et pour contre-cloisons Storax, le temps nécessaire pour l'installation et les déchets lors des découpes sont réduits.

Les panneaux pour chasses d'eau encastrées Storax sont disponibles en différentes dimensions.



Dimensions

Produit	Épaisseur en mm	Largeur en mm	Hauteur en mm	Profondeur en mm
STVB	20	1.200	1.250	–
STVBXL	20	1.500	1.250	–

D'autres dimensions peuvent être livrées sur demande.



Le programme de livraison Storax

- Paillasons d'entrée
- Cadres pour paillasons
- Couvertcles
- Panneaux de construction
- Caniveaux de douche
- Nattes
- Profilés pour carrelage
- Colles carrelage
- Étanchéités
- Plots
- Antidérapant
- Protecteurs d'angle
- Profilés avec joints
- Nez de marche
- Plaques de protection et profilés de pliage
- Plinthes et profilés pour sol
- Trappes de survie, trappe de levage, trappe sur mesure
- Trappes de toiture et trappe de visite
- Niveleur pour carrelage
- Escaliers pliable et échelles pour trappe de visite toiture
- Trappes de visite murales et portes coupe-feu
- Protection murale