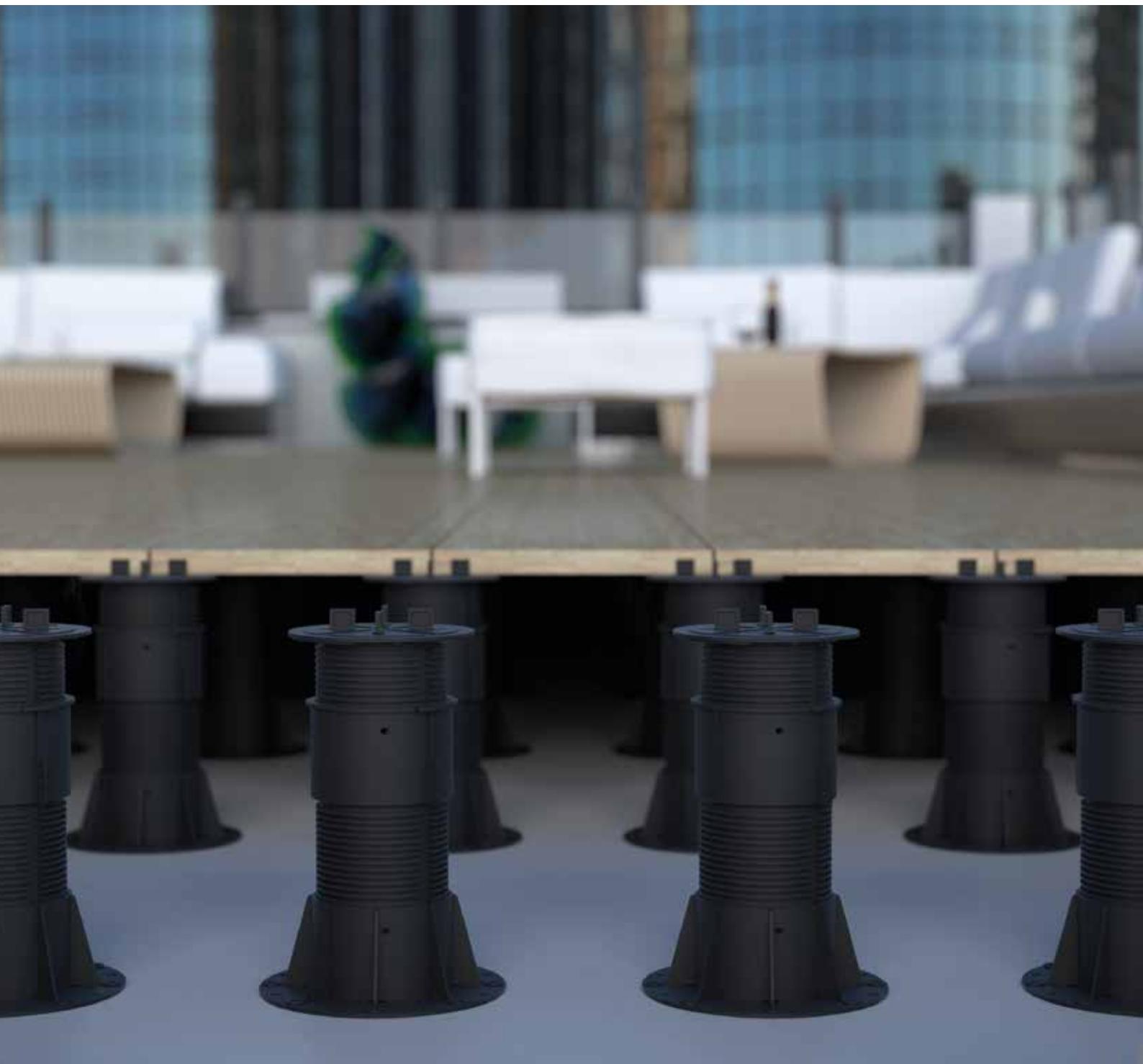


**STORAX**<sup>®</sup>



**Plots**



### **STORAX BELGIUM SRL**

Bureau/dépôt d'enlèvement: Bannerlaan 83 Unit B, 2280  
Grobbendonk Belgique  
N° de téléphone: +32 14 71 35 82  
E-mail: storax@storax.be  
Site web: www.storax.be

### **CONDITIONS DE LIVRAISON**

Livraison: non assemblé et sans placement, franco pour toute la Belgique.  
Prix: demander la liste de prix actuelle

- Plots réglables ..... pag. 2-3
- Accessoires ..... pag. 4-5
- Calcul de consommation ..... pag. 6
- Plots fixes ..... pag. 7



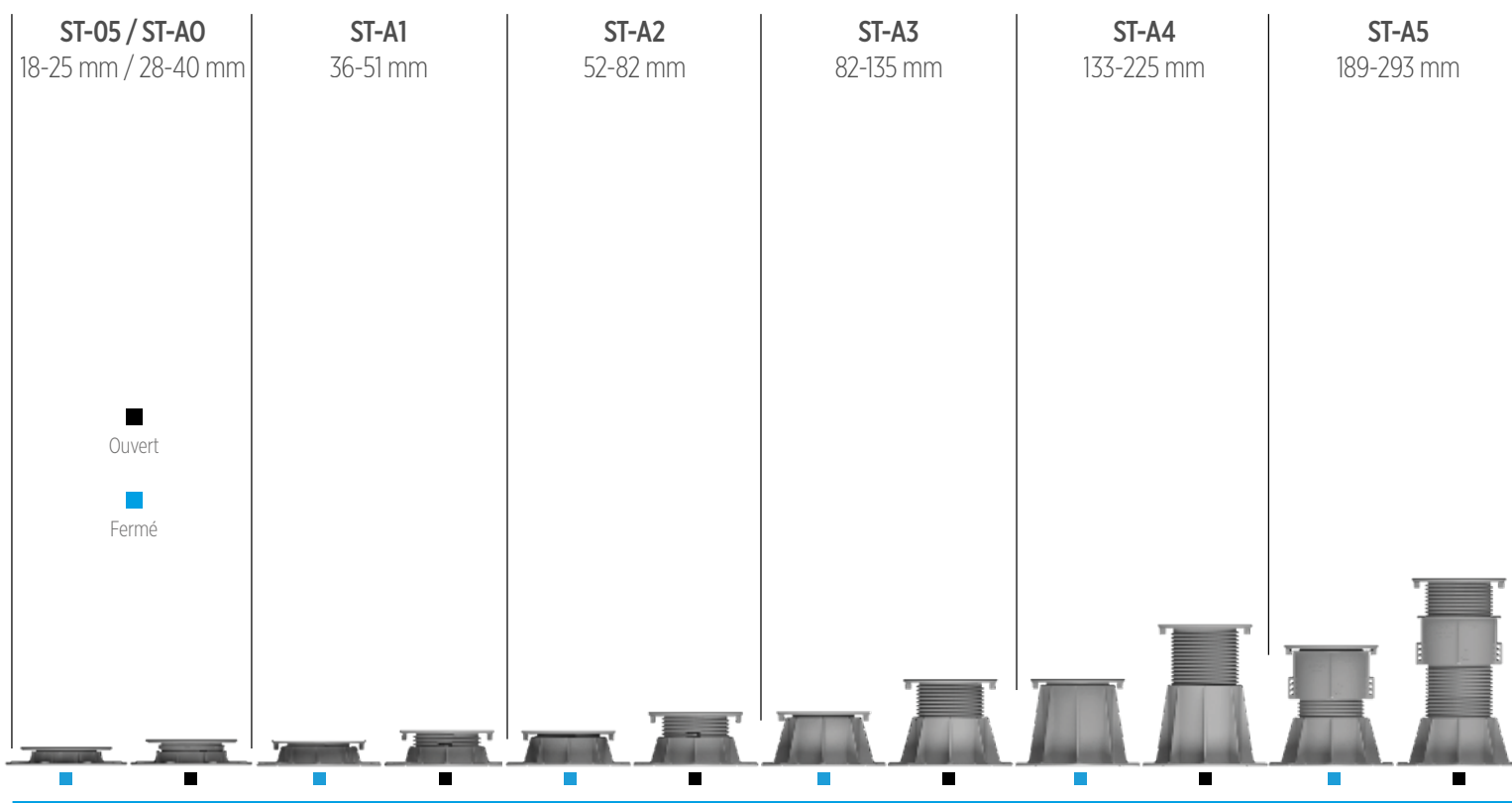
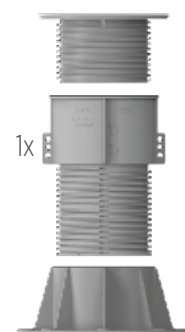
80% des matières premières sont recyclées et sont utilisées pour la production des matériaux. Les matières premières recyclées proviennent des déchets, qui sont arrivés dans la nature et qui sont transformés en produits.

# Plots Réglables

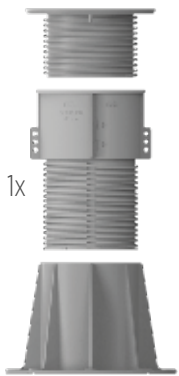


RÉF.	HAUTEUR	FERMÉ	OUVERT
ST-05	18 - 25 mm	18 mm	25 mm
ST-A0	28 - 40 mm	28 mm	40 mm
ST-A1	36 - 51 mm	36 mm	51 mm
ST-A2	52 - 82 mm	52 mm	82 mm
ST-A3	82 - 135 mm	82 mm	135 mm
ST-A4	133 - 225 mm	133 mm	255 mm
ST-A5	189 - 293 mm	189 mm	293 mm
ST-A6	260 - 365 mm	260 mm	365 mm
ST-A7	364 - 507 mm	364 mm	507 mm
ST-A8	471 - 651 mm	471 mm	651 mm
ST-A9	576 - 795 mm	576 mm	795 mm
ST-A10	682 - 939 mm	682 mm	939 mm
ST-A11	786 - 1083 mm	786 mm	1083 mm

ST-A3 + ST-CL



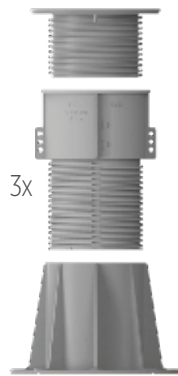
ST-A4 + ST-CL



ST-A4 + 2xST-CL



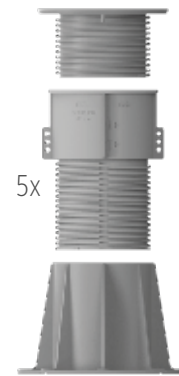
ST-A4 + 3xST-CL



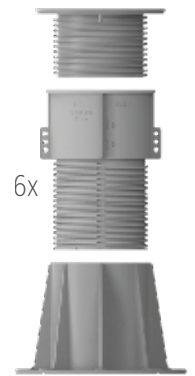
ST-A4 + 4xST-CL



ST-A4 + 5xST-CL



ST-A4 + 6xST-CL



**ST-A6**

260-365 mm

**ST-A7**

364-507 mm

**ST-A8**

471-651 mm

**ST-A9**

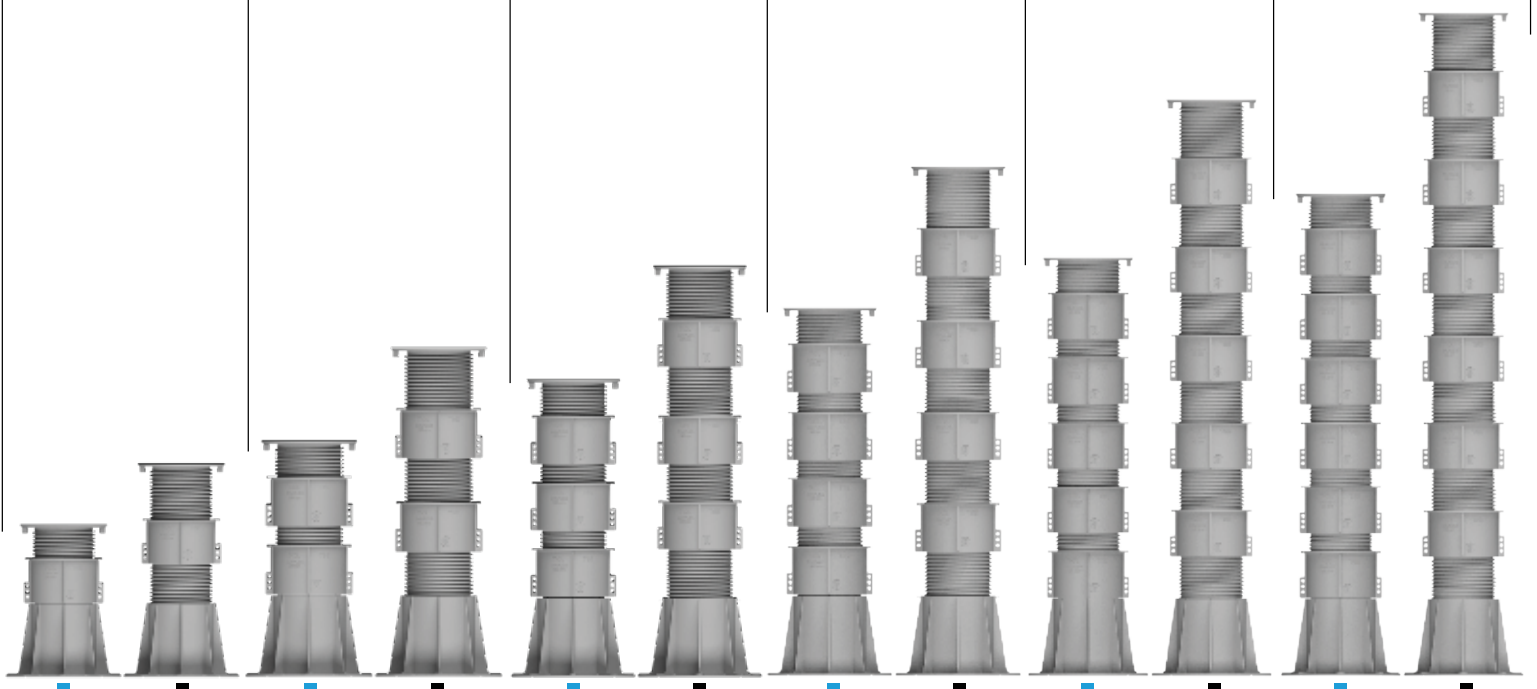
576-795 mm

**ST-A10**

682-939 mm

**ST-A11**

786-1083 mm

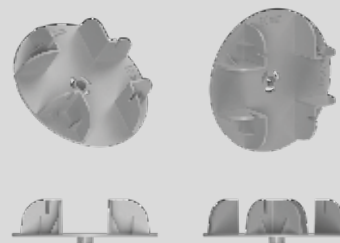


## ST-AW



C'est un set d'assemblage. Dépendant de l'alignement à déterminer, le profilé sera placé sur le plot. Ensuite l'accessoire avec la structure sera placé dans l'espace du milieu de la tête. Cela facilite l'application.

## ST-AX



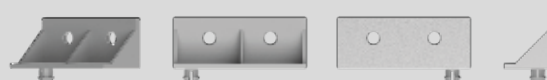
Ce support pour bois est un accessoire pour guider et soutenir la poutre. Les profilés doivent être plus étroit que 40 ou 50 mm. Elle peuvent être vissés sur les côtés.

## ST-SA



Si les lignes de bord sont de travers dans les produits de pavage, ce produit a une préférence pour pouvoir fermer les ouvertures de joints.

## ST-AR



Est un outil d'assemblage. Possibilité de rotation à 360°. A l'exception du milieu, la pièce peut être placé sur chaque point. Elle peut être vissées sur les côtés.

## ST-T



Le ST-T est une languette pour joint amovible. Il y a possibilité d'avoir différentes épaisseurs de 2, 4, 6 et 8 mm. Possibilité de rotation à 360°. La hauteur de tous les types ST est de 16 mm. Seulement la languette de joint avec une épaisseur de 4 mm, à une variante d'hauteur de 38 mm.

## ST-KS2



C'est un disque en caoutchouc pour le callibrage qui est utilisé pour solutionner des problèmes, comme pour par exemple compenser la différence d'épaisseur des carrelages. Il y a différentes possibilité dans les épaisseurs, comme le 1 mm et le 2 mm. Cela enlève la vibration pulsé au milieu. Possibilité de le divisé en 4 parties.

**ST-CL**

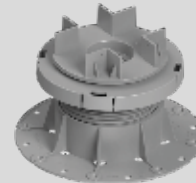


Est un réhausseur pour plots, qui s'utilise pour atteindre des hauteurs de plus de 225 mm. Vous pouvez utiliser plusieurs pièces, pour atteindre la hauteur souhaitée. Cela donne une hausse de 100 à 140 mm. Les câbles électriques et tuyauterie peuvent être simplement fixés sur le ST-CL.

**ST-RSC**



Profile Holder



Wood Holder



Tile Spacer



La pièce ST-RSC est un accessoire pour des sols élevés, avec laquelle vous pouvez compenser jusqu'à 7% de différence de pente.

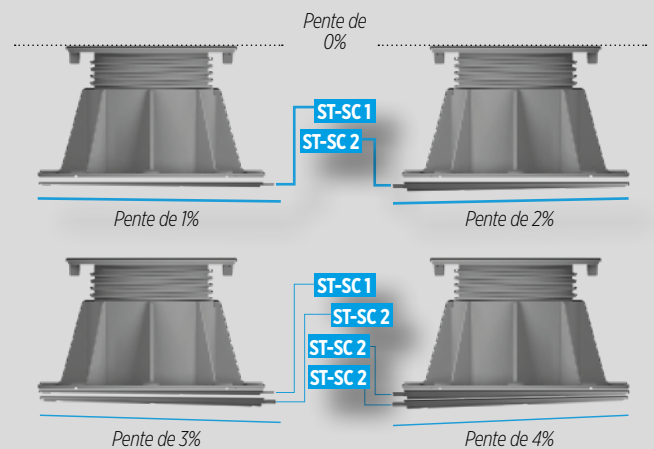
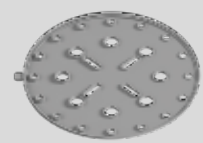
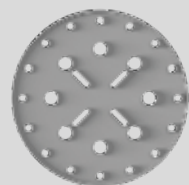
**ST-SP**



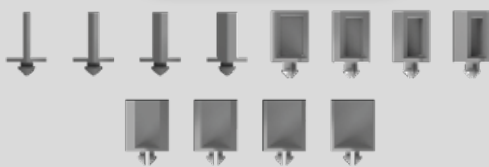
Est un croissillon qu'on place au milieu du plot. Ceci est une aide pour la pose rapide du carrelage. Disponible en plusieurs épaisseurs, pour des joints de 3 mm (ST-SP3) ou de 4 mm (ST-SP4)

**ST-SC**

Ce correcteur de pente corrige de 1% (ST-SC1) ou de 2% (ST-SC2). Il est placé en dessous du plot et possible de cumuler, pour atteindre le pourcentage souhaité.



**ST-F**



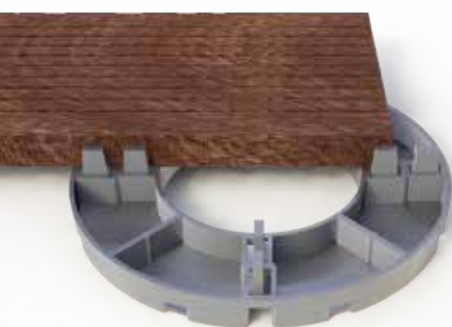
La languette de séparation se place sur la tête du plot. Disponible en plusieurs épaisseurs, de 3, 5, 7 et 9 mm. Elles sont recommandées pour des carrelages non calibré.



## Plots Fixes, calcul de consommation

Des plots fixes assurent une consommation minimale.

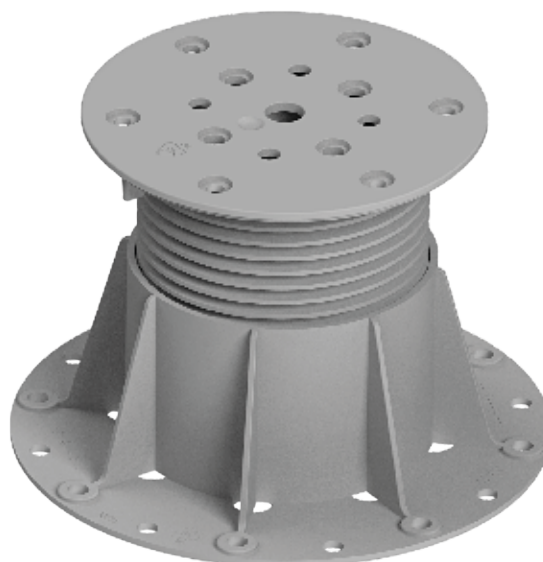
DIMENSIONS CARRELAGE	PIÈCES/M <sup>2</sup>
30X30 CM	13,11
40X40 CM	6,25
30X60 CM	5,56
40X60 CM	4,17
50X50 CM	4,00
60X60 CM	2,78



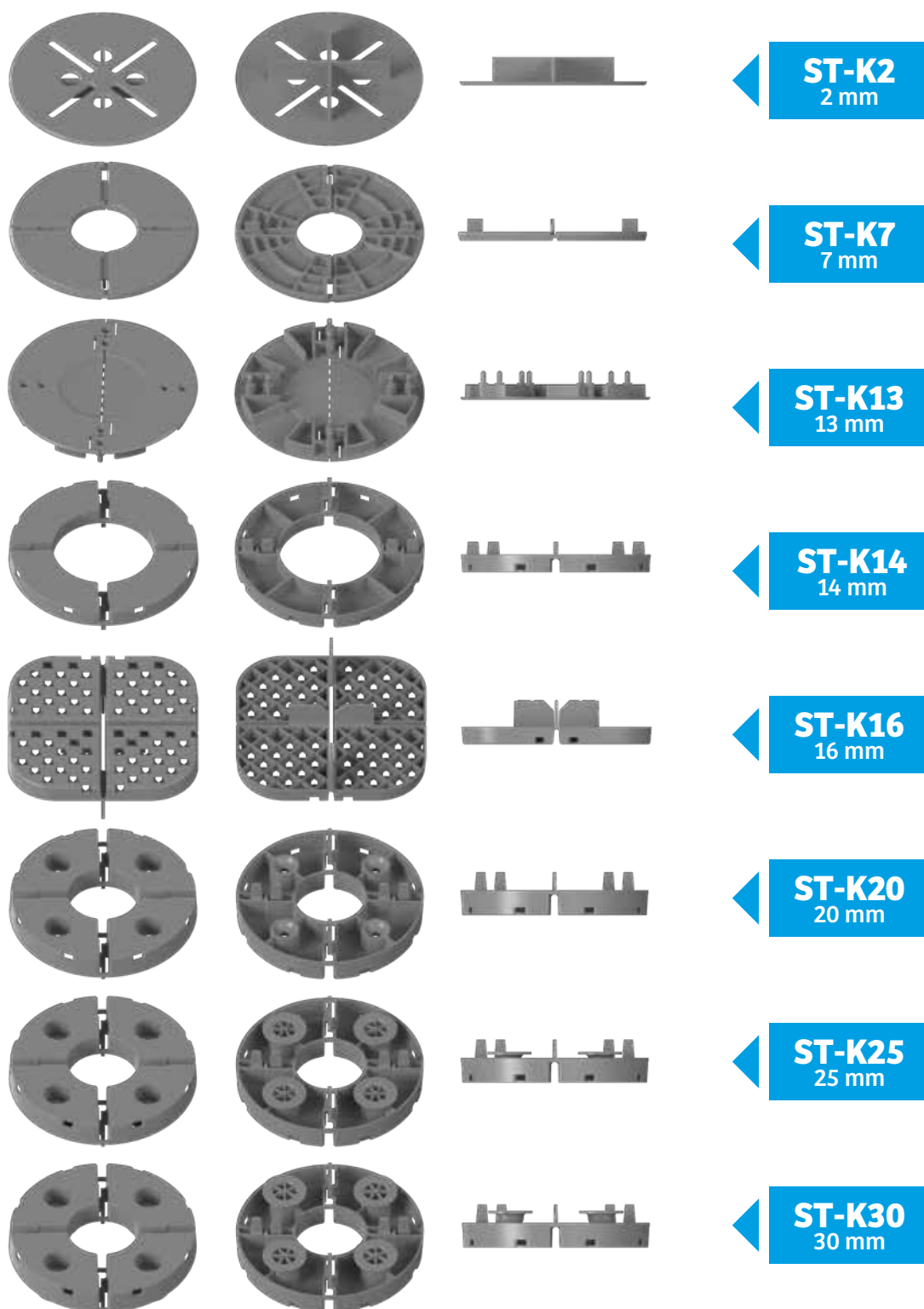
## Plots Réglables, calcul de consommation

Plus les dimensions du carrelage augmentent, plus la consommation diminue  
 Pour des formats plus grands que 60 x 60 cm, il est conseillé d'utiliser des plots supplémentaires

DIMENSIONS CARRELAGE	PIÈCES/M <sup>2</sup>
30X30 CM	13,80
40X40 CM	7,80
30X60 CM	6,70
40X60 CM	5,20
50X50 CM	5,00
60X60 CM	3,50



*Les plots fixes sont à appliquer en dessous du revêtement. L'hauteur des plots fixes ne sont pas réglables. Ils sont principalement appliqués pour des terrasses.*









## Le programme de livraison Storax

- Paillassons d'entrée
- Cadres pour paillassons
- Couvertcles
- Panneaux de construction
- Caniveaux de douche
- Nattes
- Profilés pour carrelage
- Colles carrelage
- Étanchéités
- Plots
- Antidérapant
- Protecteurs d'angle
- Profilés avec joints
- Nez de marche
- Plaques de protection et profilés de pliage
- Plinthes et profilés pour sol
- Trappes de survie, trappes de levage, trappes sur mesure
- Trappes de toiture et trappes de visite
- Niveleur pour carrelage
- Escaliers pliable et échelles pour trappes de visite toiture
- Trappes de visite murales et portes coupe-feu
- Protection murale