

STORAX®



**INKOMMATTEN
SCHOONLOOPTAPIJT**



Contact

Storax Belgium B.V.

Kantoor/magazijn : Bannerlaan 83 Unit B
2280 Grobbendonk

Telefoon : +32 14 71 35 82

E-mail : storax@storax.be

Services



Advies op locatie

Neem contact op voor een afspraak



Montageservice

Plaatsing door onze specialisten



Stalenservice

Ontvang kosteloos matsamples

INHOUDSOPGAVE

Algemene informatie	4 - 5
Keuzeschema Storax inkommatten	6 - 8
Keuzeschema Storax Schoonlooptapijt	9
Entrada®-Prestige	10 - 11
Entrada®-Standaard	12 - 13
Entrada®-Eco	14 - 15
Entrada®-Pionier	16 - 17
EMMAT® Eco Modulair	18 - 19
Combimat®	20 - 21
Combilux	22 - 23
Combi-Junior	24 - 25
Combi-XL	26 - 27
Combi-Classic	28 - 29
Combi-Classic Heavy	30 - 31
Flexis®	32 - 33
Maxxis®	34 - 35
Nova® Classic	36 - 37
Unigrip	38 - 39
Rimalux	40 - 41
Kokosmatten	42 - 43
Logomatten	44 - 45
Forza® Avant	46 - 47
Forza® Aqua85	48 - 49
Forza® Brush	50 - 51
Forza® Connect	52 - 53
Forza® Front	54 - 55
Forza® Hydro	56 - 57
Forza® Optima	58 - 59
Forza® Toptex	60 - 61
Prefab Matputten	62
Matomrandingen, aanloopprofielen & T-profielen	63
Standaard matten	64
Referentielijst Storax inkommatten	65 - 66



Vuil en nat niet verder dan de mat

Alle inkommaten hebben in principe hetzelfde doel:

Voorkomen dat vuil en/of vocht een gebouw binnenkomt via de schoenzolen.

Bijna elk type mat pakt het vuil en/of vocht aan op zijn specifieke wijze. De volgende typen maten zijn te onderscheiden **op grond van de functie**:

Schraapmaten

Voornaamste eigenschap: het grove vuil van de schoenzolen schrapen.

Droogmaten

Voornaamste eigenschap: de schoenzolen drogen en het vocht opnemen.

Borstelmatten

Deze hebben de specifieke eigenschap dat ze fijn vuil (zand, gravel e.d.) afborstelen en tevens door de capillaire werking van de borstels een drogende werking hebben.

Daarnaast onderscheiden maten zich op grond van de uitvoering:

- open en gesloten maten
- omkeerbare en niet omkeerbare maten
- oprolbare en niet oprolbare maten.

Belangrijk bij de keuze van een mat:

- functie: drogen, schrapen of borstelen
- toepassing: binnen of buiten
- intensiteit en aard van het verkeer: alleen loopverkeer of ook rolstoelen, bedden, brancards, kinderwagens e.d.
- toepassing: op de vloer of verzonken in een matput
- esthetisch: past de mat bij de vloer qua structuur en kleur
- onderhoud van de mat
- levensduur van de mat
- prijs van de mat

Belangrijk bij het bestellen van een mat:

- type mat
 - de exacte afmetingen van de mat
- Geen matput? Dan opgeven:**
- exacte matmaten

b. wel of niet meeleveren van aanloopprofiel

Wel matput? Dan opgeven:

- wel of niet omranding meeleveren
- exacte binnenafmetingen van de matput
- diepte van de matput

• loopricting

De afmetingen van de mat worden als volgt aangegeven: breedte (LR) x looplengte (VA)
LR = van links naar rechts (profiellengte)
VA = van voor naar achter (loopricting)

- opgeven van het exacte en volledige afleveringsadres
- **tijdig bestellen** van de gewenste mat: 2 à 3 weken voor de aflevering dienen de maten bekend te zijn.
- bij zeer extreme of moeilijke matvormen is het aan te bevelen door STORAX vooraf een pasmal te laten maken of de mat digitaal te laten inmeten. De kosten voor het maken van een pasmal of het compleet plaatsen in het werk worden door ons doorberekend.

Ontwerp

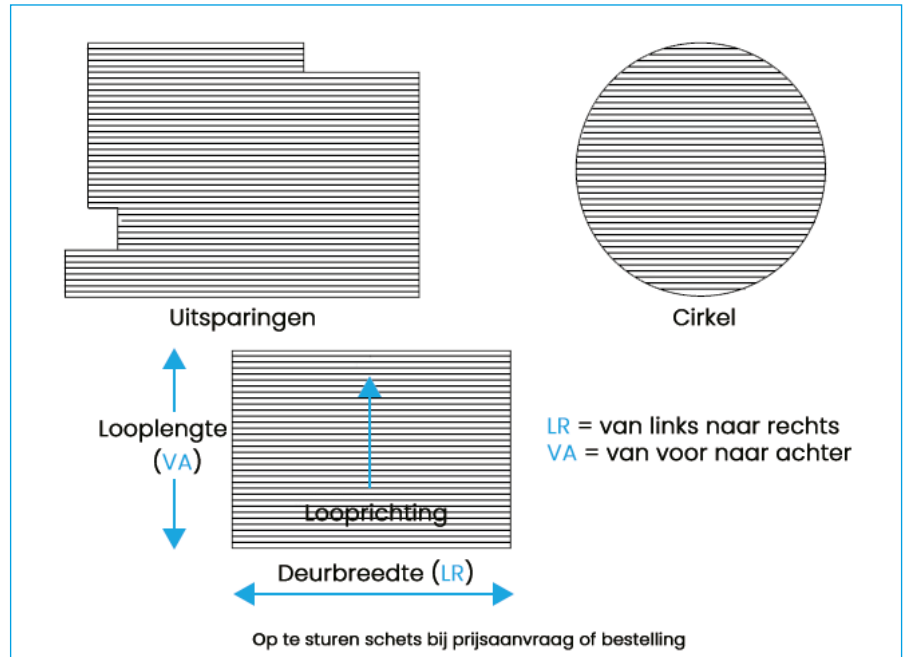
Het is voor alle betrokkenen (opdrachtgever, architect, projectinrichter en schoonmaakdienst) van groot belang dat voor elke entree het juiste type entremat gekozen wordt. STORAX medewerkers kunnen aan de hand van een ontwerp-tekening of na beoordeling van de situatie ter plaatse, een zo optimaal mogelijke oplossing voorstellen. Om een snel inzicht te krijgen in de mogelijkheden van de diverse mattypen kan het keuzeschema op pagina 6 - 9 worden gebruikt.

Belangrijke zaken bij het ontwerp van een entree

- **binnen zachte vloerbedekking:** borstel- of schraapmat toepassen
- **binnen harde vloerbedekking:** drogende mat toepassen
- **optimaal:** eerst minimaal 2 stappen borstelen en dan minimaal 2 stappen drogen
- **voldoende looplengte** is belangrijker dan de breedte van de mat.

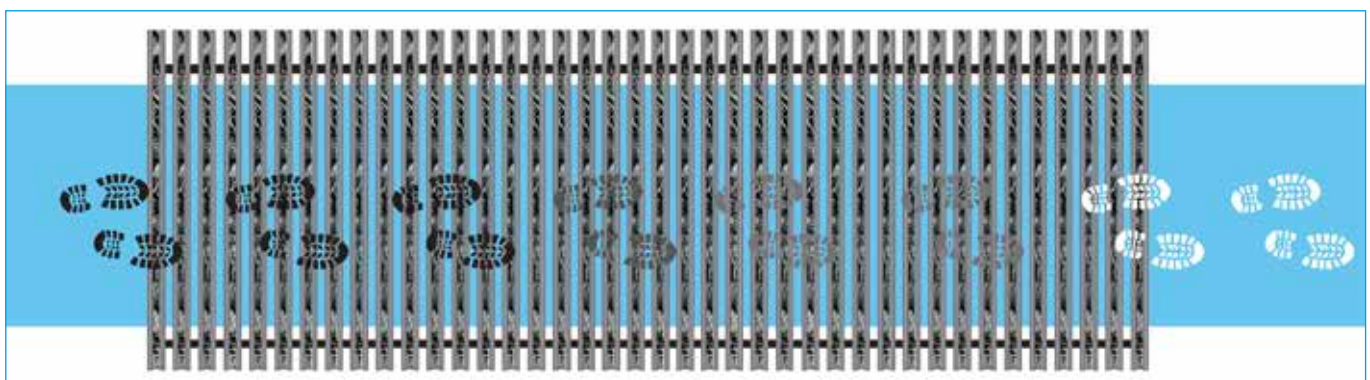
Ontwerpinformatie

- afmetingen zo volledig mogelijk aangeven in millimeters
- onderverdeling in secties op tekening aangeven
- looprichting aangeven
- plaats en draairichting van deuren op tekening aangeven
- indien niet duidelijk één bepaalde looprichting is aan te geven, is het aan te bevelen een mat waarvan de werking onafhankelijk is van de looprichting toe te passen (b.v. Rimalux)



- opdat de mat steeds goed in de matpot past wordt bij de fabricage rondom enkele millimeters speling aangehouden
- in principe zijn alle gewenste vormen en afmetingen leverbaar. Afschuiningen en ronde vormen: op aanvraag. Grotere matten worden uit meerdere secties opgebouwd










- in het algemeen verdient het aanbeveling buiten een borstelmat (**Nova, Combilux**) of een schraapmat (**Pionier, Rimalux, Flexis, EMMAT 8300**) toe te passen en daarop aansluitend een drogende mat (**Entrada, Combimat met tapijtinlage, Combi-Classic, EMMAT 8900**). Borstelmaten zijn bij uitstek geschikt voor het tegengaan van zand, gravel, metaalschilfers e.d.



Keuzeschema Storax inkommaten

	Matttype	Werking	Toepassing	Belasting	Dikte
	Entrada® Prestige	drogende mat	binnen	intensief loopverkeer rolstoelen winkelwagens	12 of 18 mm
	Entrada® Standaard	drogende mat	binnen	intensief loopverkeer rolstoelen winkelwagens	12 of 18 mm
 	Entrada® ECO	drogende mat	binnen	intensief loopverkeer rolstoelen winkelwagens	18 mm
	Entrada® Pionier	schraapmat	binnen en buiten	intensief loopverkeer rolstoelen winkelwagens	12 of 18 mm
	Combimat® tapijt	drogende mat	binnen	middelzwaar loopverkeer rolstoelen géén winkelwagens	18 of 21 mm
	Combimat® rubber	schraapmat	binnen en buiten	middelzwaar loopverkeer rolstoelen géén winkelwagens	18 of 21 mm
	Combilux	borstelmat	binnen en buiten	middelzwaar loopverkeer géén winkelwagens	20 of 23 mm
	Combi-junior tapijt	drogende mat	binnen	licht- tot middelzwaar loopverkeer rolstoelen winkelwagens	12 mm
	Combi-junior rubber	schraapmat	binnen en buiten	licht- tot middelzwaar loopverkeer rolstoelen winkelwagens	12 mm

Keuzeschema Storax inkommaten

	Matttype	Werking	Toepassing	Belasting	Dikte
	Combi-junior borstels	borstelmat	binnen en buiten	licht- tot middelzwaar loopverkeer géén winkelwagens	15 mm
	Combi-classic naaldvilt	drogende mat	binnen	middelzwaar loopverkeer rolstoelen winkelwagens	12, 17 of 22 mm
	Combi-classic rubber	schraapmat	binnen en buiten	middelzwaar loopverkeer rolstoelen winkelwagens	12, 17 of 22 mm
	Combi-classic borstels	borstelmat	binnen en buiten	middelzwaar loopverkeer rolstoelen géén winkelwagens	12, 17 of 22 mm
	Combi-classic-heavy naaldvilt	drogende mat	binnen	zwaar tot extra zwaar loopverkeer rolstoelen winkelwagens	17 of 22 mm
	Combi-classic-heavy rubber	schraapmat	binnen en buiten	zwaar tot extra zwaar loopverkeer rolstoelen winkelwagens	17 of 22 mm
	Combi-classic-heavy borstels	borstelmat	binnen en buiten	zwaar tot extra zwaar loopverkeer rolstoelen géén winkelwagens	17 of 22 mm
	Combi-XL Tapijtinlage	drogende mat	binnen	middelzwaar loopverkeer rolstoelen winkelwagens	11 mm
	Combi-XL Schraap-rubberinlage	schraapmat	binnen	middelzwaar loopverkeer rolstoelen winkelwagens	12 mm

Keuzeschema Storax inkommaten

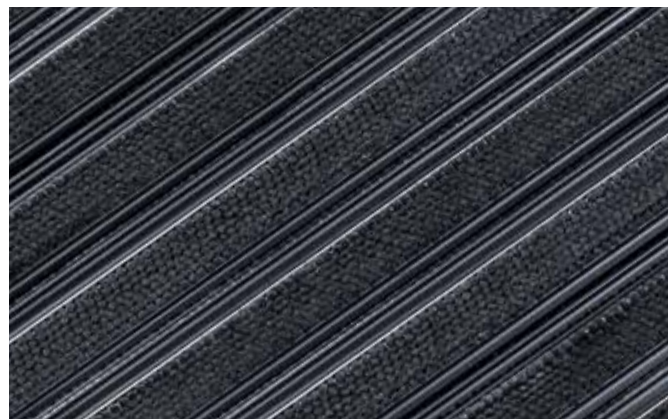
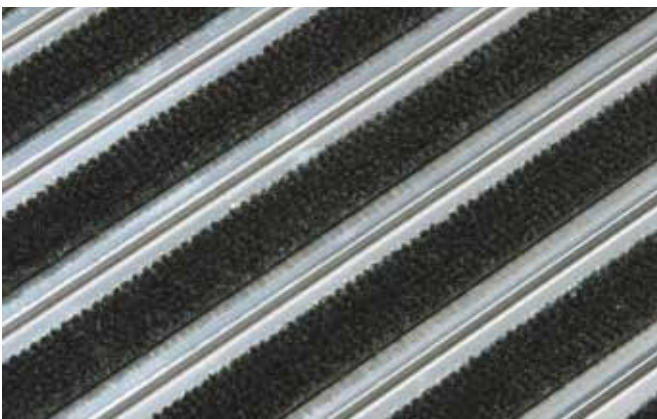
	Matttype	Werking	Toepassing	Belasting	Dikte
	Combi-XL Borstelinlage	borstelmat	binnen en buiten	middelzwaar loopverkeer rolstoelen géén winkelwagens	14 mm
	Maxxis®	drogende mat	binnen	middelzwaar loopverkeer rolstoelen winkelwagens	18 of 21 mm
	Nova Classic®	borstelmat	binnen en buiten	middelzwaar loopverkeer rolstoelen géén winkelwagens	22 mm
	Unigrip	schraapmat	binnen en buiten	licht tot middelzwaar loopverkeer rolstoelen géén winkelwagens	15 mm
	Flexis®	schraapmat	binnen en buiten	intensief loopverkeer rolstoelen winkelwagens	15 mm
	Rimalux	schraapmat	binnen en buiten	intensief loopverkeer rolstoelen géén winkelwagens	23 mm
	Kokosmatten	drogende / borstelende mat	binnen	loopverkeer	17 of 20 mm (naturel) 17 of 23 mm (kleur)
 	EMMAT® modulair matsysteem 8300	8300 tegel (schraap zonder tapijt)	binnen en buiten	intensief loopverkeer rolstoelen zwaarbeladen karren	17 mm
 	EMMAT® modulair matsysteem 8900	8900 tegel (met inlage Forza AQUA 85)	binnen	intensief loopverkeer rolstoelen zwaarbeladen karren	17 mm

Keuzeschema Storax Schoonlooptapijt

	Matttype	Werkling	Toepassing	Belasting	Dikte
	Forza® AVANT	drogende mat	binnen	intensief loopverkeer rolstoelen winkelwagens projectklasse 32	9 mm
	Forza® AQUA 85	drogende / borstelende mat	binnen	intensief loopverkeer rolstoelen winkelwagens projectklasse 33	8 mm
	Forza® BRUSH	drogende / borstelende mat	binnen	intensief loopverkeer rolstoelen winkelwagens projectklasse 33	9 mm
	Forza® CONNECT	drogende / borstelende mat	binnen	intensief loopverkeer rolstoelen winkelwagens projectklasse 32	9 mm
	Forza® FRONT	drogende mat	binnen	intensief loopverkeer rolstoelen winkelwagens projectklasse 33	8 mm
	Forza® HYDRO	drogende mat	binnen	intensief loopverkeer rolstoelen winkelwagens projectklasse 33	8,5 mm
	Forza® OPTIMA	drogende / borstelende mat	binnen	intensief loopverkeer rolstoelen winkelwagens projectklasse 32	7,5 mm
	Forza® TOPTEX	drogende mat	binnen	intensief loopverkeer projectklasse 32	6,5 mm



- zeer exclusieve uitstraling
- optimaal drogende werking
- sterke onderhoudsvrije constructie
- eenvoudig te reinigen
- met enkel rubber of dubbel rubber
- dikte: 12 of 18 mm
- absoluut veilig loopvlak voor intensief verkeer
- bij uitstek geschikt voor winkelwagens, rolstoelen e.d.
- leverbaar in elke gewenste vorm
- rubber in zwart
- overige kleuren op aanvraag





ENTRADA®-PRESTIGE
met enkel rubber



ENTRADA®-PRESTIGE
met dubbel rubber

Bestekomschrijving

ENTRADA®-PRESTIGE drogende matten

- gesloten, niet oprolbare, zeer slijtvaste inkommaten. Bestaande uit rubber stroken, versterkt en bedekt met gekleurde nylon vezels. De rubber stroken worden gescheiden door aluminium profielen. Het geheel wordt samengehouden door verzinkte staaldraden welke afgespannen worden in de eindprofielen van elk matdeel.
- toepassing: binnen, intensief verkeer
- dikte: 12 of 18 mm
- kleuren profielen:
 - a) aluminium, naturel geanodiseerd
 - b) aluminium zwart geanodiseerd
- kleur rubber: zwart
- enkel rubber of dubbel rubber

Functie

Drogende mat

Toepassing

Binnen, intensief verkeer

Kenmerken

- starre elementen
- omkeerbaar
- enkel- of dubbel rubber

Materiaal

Drogende vezels: nylon (polyamide)
 Rubber strips: polychloropreen rubber (CR)
 Tussenprofielen: aluminium
 Spandraad: verzinkt staal

Kleuren

Aluminium: technisch naturel geanodiseerd
 tussenprofiel: aluminium
 zwart geanodiseerd (tegen meerprijs)
 Rubber: zwart
 andere kleuren op aanvraag

Dikte

12 of 18 mm

Vormen

Praktisch alle gewenste vormen

- insnijdingen/uitsparingen
- afschuiningen
- ronde vormen

Samenstelling

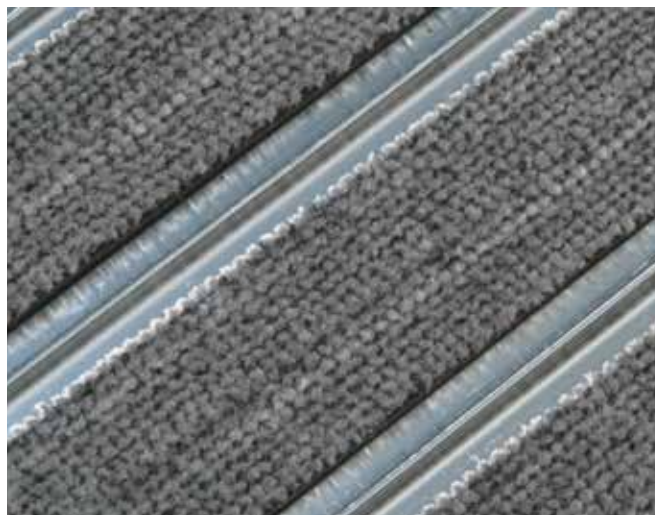
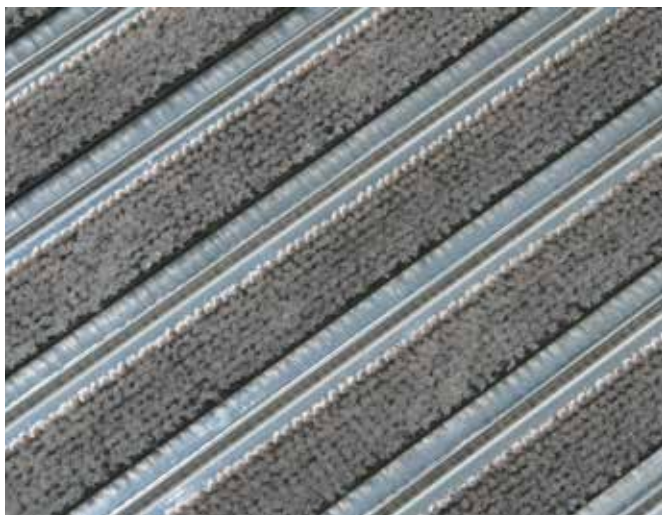
- segmenten van max. 3000 mm breed en 500 mm looplengte
- In de looplengte sluiten de segmenten optisch quasi naadloos op elkaar aan
- In de breedte worden de segmenten gescheiden door een T-profiel waarbij de matstroken t.o.v. elkaar kunnen verspringen.

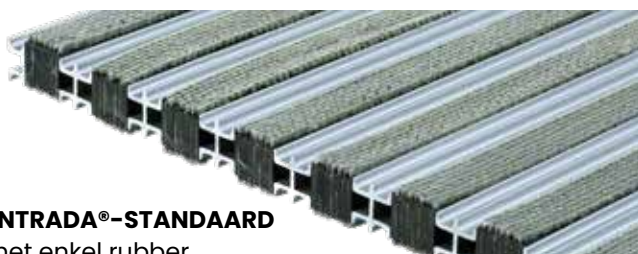
Onderhoud/reiniging

Dagelijks: reinigen met stofzuiger
 Maandelijks: afnemen met harde borstel
 Jaarlijks: uit de matput nemen, reinigen met water en borstel, laten drogen en terugplaatsen.



- optimaal drogende werking
- sterke onderhoudsvrije constructie
- eenvoudig te reinigen
- dikte: 12 of 18 mm
- absoluut veilig loopvlak voor intensief verkeer
- bij uitstek geschikt voor winkelwagens, rolstoelen e.d.
- leverbaar in praktisch elke gewenste vorm
- kleur rubber: standaard grijs





ENTRADA®-STANDAARD
met enkel rubber



ENTRADA®-STANDAARD
met dubbel rubber

Bestekomschrijving

ENTRADA®-STANDAARD drogende matten

- gesloten, niet oprolbare, zeer slijtvaste inkommaten. Bestaande uit rubber stroken, versterkt en bedekt met grijze nylon vezels. De rubber stroken worden gescheiden door aluminium profielen. Het geheel wordt samengehouden door verzinkte staaldraden welke afgespannen worden in de eindprofielen van elk matdeel.
- toepassing: binnen, intensief verkeer
- dikte: 12 of 18 mm
- kleuren profielen:
 - a) aluminium, naturel geanodiseerd
 - b) aluminium zwart geanodiseerd
- kleur rubber: grijs
- enkel rubber of dubbel rubber

Functie

Drogende mat

Toepassing

Binnen, intensief verkeer

Kenmerken

- starre elementen
- omkeerbaar
- enkel- of dubbel rubber

Materiaal

Drogende vezels: nylon (polyamide)
 Rubber strips: polychloropreen rubber (CR)
 Tussenprofielen: aluminium
 Spandraad: verzinkt staal

Kleuren

Tussenprofiel: technisch naturel geanodiseerd aluminium
 (zwart geanodiseerd tegen meerprijs)
 grijs
 Rubber: grijs

Dikte

12 of 18 mm

Vormen

Praktisch alle gewenste vormen

- insnijdingen/uitsparingen
- afschuiningen
- ronde vormen

Samenstelling

- segmenten van max. 3000 mm breed en 500 mm looplengte
- In de looplengte sluiten de segmenten optisch quasi naadloos op elkaar aan
- In de breedte worden de segmenten gescheiden door een T-profiel waarbij de matstroken t.o.v. elkaar kunnen verspringen.

Onderhoud/reiniging

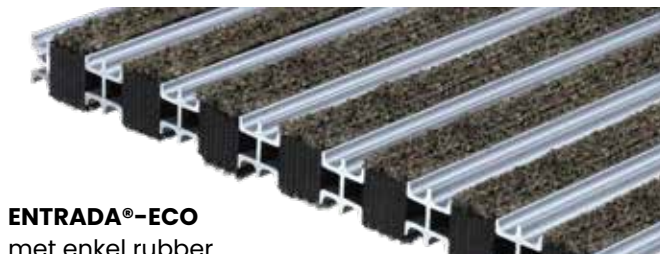
Dagelijks: reinigen met stofzuiger
 Maandelijks: afnemen met harde borstel
 Jaarlijks: uit de matput nemen, reinigen met water en borstel, laten drogen en terugplaatsen.



- optimaal drogende werking
- sterke onderhoudsvrije constructie
- vervaardigd uit gerecyclede vrachtwagenbanden
- dikte: 18 mm
- absoluut veilig loopvlak voor intensief verkeer
- bij uitstek geschikt voor winkelwagens, rolstoelen e.d.

- leverbaar in praktisch elke gewenste vorm
- kleur rubber: grijsbruin (recycled materiaal waarin kleurnuance mogelijk is)
- eenvoudig te reinigen





ENTRADA®-ECO
met enkel rubber



ENTRADA®-ECO
met dubbel rubber

Bestekomschrijving ENTRADA®-ECO drogende matten van recycled rubber

- gesloten, niet oprolbare, zeer slijtvaste inkommaten. Bestaande uit rubber stroken, versterkt en bedekt met beige-grijze nylon vezels. De rubber stroken worden gescheiden door aluminium profielen. Het geheel wordt samengehouden door verzinkte staaldraden welke afgespannen worden in de eindprofielen van elk matdeel.
- toepassing: binnen, intensief verkeer
- dikte: 18 mm
- kleuren profielen:
 - a) aluminium, naturel geanodiseerd
 - b) aluminium, zwart geanodiseerd
- kleur rubber: grijs/bruin
- enkel rubber of dubbel rubber

Functie

Drogende mat

Toepassing

Binnen, intensief verkeer

Kenmerken

- starre elementen
- omkeerbaar
- enkel- of dubbel rubber

Materiaal

Inlage: vervaardigd uit gerecyclede vrachtwagenbanden
 Tussenprofielen: aluminium
 Spandraad: verzinkt staal

Kleuren

Tussenprofiel: naturel geanodiseerd aluminium (zwart geanodiseerd aluminium tegen meerprijs)
 Rubber: grijsbruin (recycled materiaal waarin kleurnuance mogelijk is)

Dikte

18 mm

Vormen

Praktisch alle gewenste vormen

- insnijdingen/uitsparingen
- afschuiningen
- ronde vormen

Samenstelling

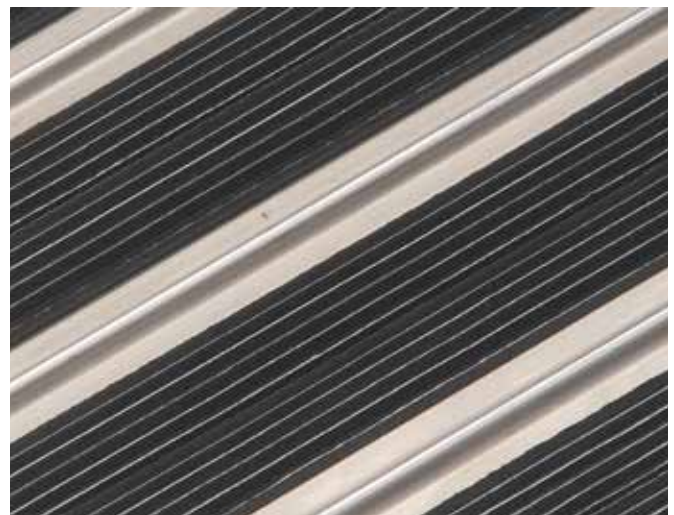
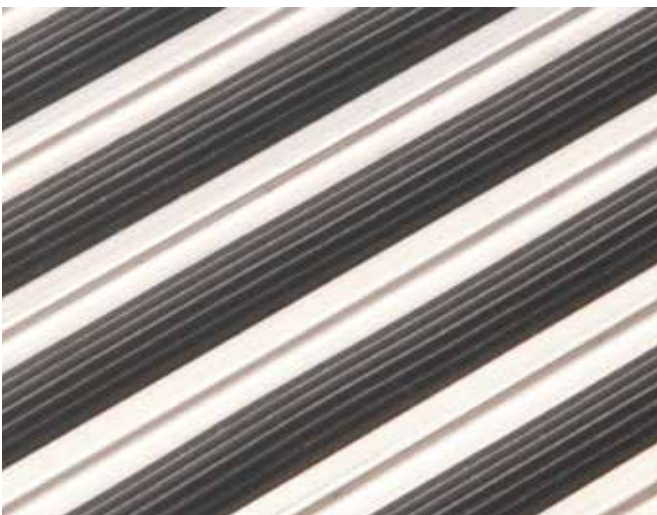
- segmenten van max. 3000 mm breed en 500 mm looplengte
- In de looplengte sluiten de segmenten optisch quasi naadloos op elkaar aan
- In de breedte worden de segmenten gescheiden door een T-profiel waarbij de matstroken t.o.v. elkaar kunnen verspringen.

Onderhoud/reiniging

Dagelijks: reinigen met stofzuiger
 Maandelijks: afnemen met harde borstel
 Jaarlijks: uit de matput nemen, reinigen met water en borstel, laten drogen en terugplaatsen.



- optimale schraapwerking
- sterke onderhoudsvrije constructie
- eenvoudig te reinigen
- dikte: 12 of 18 mm
- absoluut veilig loopvlak voor intensief verkeer
- bij uitstek geschikt voor winkelwagens, rolstoelen e.d.
- leverbaar in praktisch elke gewenste vorm
- kleur rubber: zwart




Functie

Schraapmat

Toepassing

Zowel binnen als buiten, intensief verkeer

Kenmerken

- starre elementen
- omkeerbaar
- enkel- of dubbel rubber

Materiaal

 Rubber strips: polychloropreen rubber (CR)
 Tussenprofielen: aluminium
 Spandraad: verzinkt staal

Kleuren

 Tussenprofiel: technisch naturel geanodiseerd
 (zwart geanodiseerd aluminium tegen meerprijs)
 Rubber: zwart

Dikte

12 of 18 mm

Vormen

Praktisch alle gewenste vormen

- insnijdingen/uitsparingen
- afschuiningen
- ronde vormen

Samenstelling

- segmenten van max. 3000 mm breed en 500 mm looppengte
- In de looppengte sluiten de segmenten optisch quasi naadloos op elkaar aan
- In de breedte worden de segmenten gescheiden door een T-profiel waarbij de matstroken t.o.v. elkaar kunnen verspringen.

Onderhoud/reiniging

 Dagelijks: reinigen met stofzuiger
 Maandelijks: afnemen met harde borstel
 Jaarlijks: uit de matput nemen, reinigen met water en borstel, laten drogen en terugplaatsen.

ENTRADA®-PIONIER
 met enkel rubber

ENTRADA®-PIONIER
 met dubbel rubber

Bestekomschrijving
ENTRADA®-PIONIER schraapmatten

- gesloten, niet oprolbare, zeer slijtvaste inkommaten. Bestaande uit rubber stroken met geribbeld oppervlak. De rubber stroken worden gescheiden door aluminium. Het geheel wordt samengehouden door verzinkte staaldraden welke afgespannen worden in de eindprofielen van elk matdeel.
- toepassing: zowel binnen als buiten, intensief verkeer
- dikte: 12 of 18 mm
- kleuren profielen:
 - a) aluminium, naturel geanodiseerd
 - b) aluminium, zwart geanodiseerd
- kleur rubber: zwart
- enkel rubber of dubbel rubber



- Geschikt voor zeer intensief verkeer
- Zeer hoge puntbelasting
- Geschikt voor rollend verkeer
- Slijtvast
- Vervaardigd uit gerecycled materiaal
- Extreem hoge vuilopvang/buffer
- Modulair systeem
- Snelle installatie

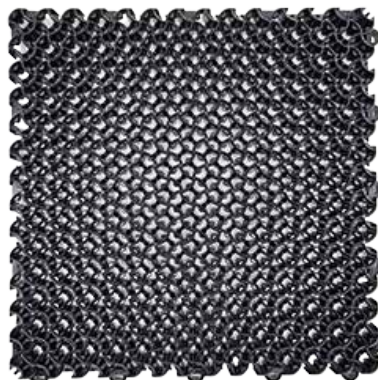
- Plaatselijk vervangbaar i.g.v. schade
- Vuilopname 6 kg p/m²
- Bewezen bij NS stations & Schiphol

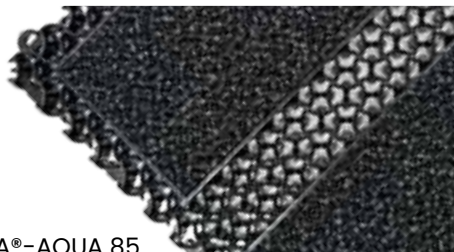


Nylon van gerecyclede visnetten

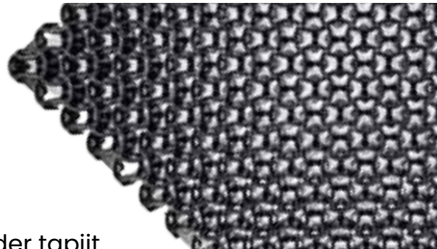


Recycled PVC





EMMAT® 8900
met inlage FORZA®-AQUA 85



EMMAT® 8300
schraaptegels zonder tapijt

Bestekomschrijving EMMAT® - Eco Modulair matsysteem vervaardigd uit gerecycled materiaal

Keuze uit de volgende modulaire tegels:

- EMMAT® type 8900 drogende werking voor binnentoepassing
- EMMAT® type 8300 schraaptegels voor binnen en buitentoepassing
- Materiaal:
Tegel gemaakt van 100% gerecycled granulaat
Tapijtinlage EMMAT® 8900 gemaakt van 100% gerecycled Econyl.
- Kleur tegel: Zwart
- Kleur tapijt: FORZA®-AQUA 85 zwart
- Vorm: Tegelvorm
- Afmetingen tegels: 300 x 300 mm
- Dikte (mm): 17.
- Matomranding: EMMAT® 17 mm hoogte, kleur zwart

Functie

Drogende en schrapende mat

Toepassing

EMMAT® 8900: binnen, intensief verkeer
EMMAT® 8300: binnen en buiten, intensief verkeer

Kenmerken

- modulair systeem
- eenvoudig te plaatsen
- geschikt voor rollend verkeer

Materiaal

Tapijtinlage: twin fibre van 100% recycled Econyl garen
Tegels: vervaardigd uit 100% gerecycled granulaat

Kleuren

Tapijtinlage: zwart
Tegel: zwart (kan licht variëren vanwege 100% recycled)

Dikte

17 mm.

Leverbaar:

- per doos van 10 tegels a 30 x 30 cm. (0,9 m²)
- met of zonder tapijtinlage (zie productvarianten)
- leverbaar met aanloopprofielen en hoekstukken

Samenstelling

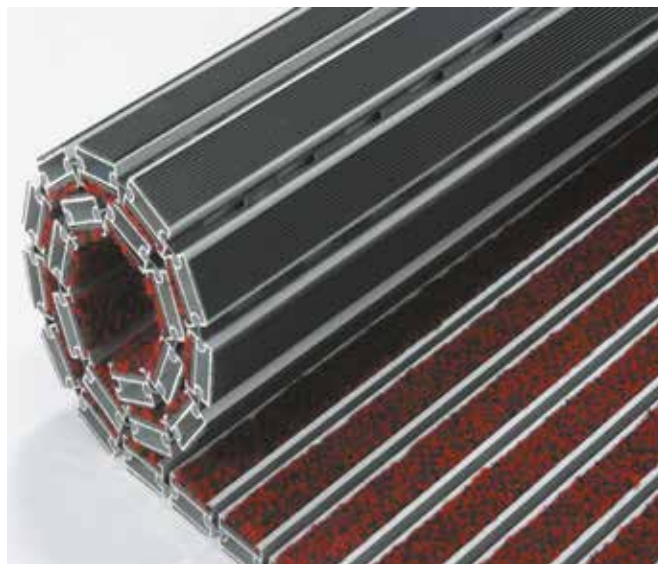
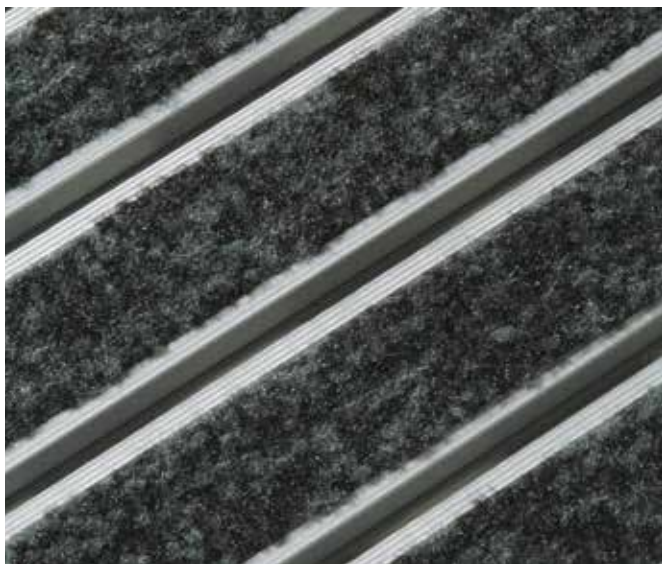
Mat vervaardigd uit gerecyclede materialen optioneel met FORZA®-AQUA 85 schoonloopinlage, bestaande uit 100% geregenereerde Econyl garen, getuft middels de TwinFibre methode.

Reiniging

Dagelijks: reinigen met stofzuiger
Maandelijks: afnemen met harde borstel
Jaarlijks: uit de matput nemen, reinigen met water en borstel, laten drogen en terugplaatsen.



- oprolbare mat met inlage naar keuze:
 - drogend schoonlooptapijt
 - zwart schraaprubber
- eenvoudig te reinigen
- dikte: 18 of 21 mm
- veilig en comfortabel loopvlak voor middelzwaar loopverkeer en rolstoelen
- leverbaar in elke gewenste vorm





COMBIMAT®
met schoonlooptapijtlage



COMBIMAT®
met schraaprubberinlage

Bestekomschrijving COMBIMAT® droog- en schraapmatten

- oprolbare inkommaten bestaande uit stabiele aluminium basisprofielen waarin een inlage van schoonlooptapijt of schraaprubber is gemonteerd. De aluminium profielen zijn in de looprichting verbonden door flexibele kunststof koppelprofielen. De basisprofielen zijn aan de onderzijde voorzien van geluiddempende foam.
- toepassing: binnen of buiten afhankelijk van de inlage
- profielafstand: 4 mm
- matdikte: met schoonlooptapijt 18 of 21 mm
met schraaprubber 18 of 21 mm
- inlages: schoonlooptapijt volgens stalenkaart
schraaprubber in zwart

Functie

Oprolbare mat met inlage naar keuze:

- drogend schoonlooptapijt
- schraaprubber

Toepassing

- met schoonlooptapijt uitsluitend binnen
- met schraaprubber binnen of buiten
- geschikt voor middelzwaar loopverkeer en rolstoelen
- géén winkelwagens

Kenmerken

- oprolbaar
- 5 mm profielafstand
- vuil valt door de openingen en kan eenvoudig worden verwijderd door de mat op te rollen

Materiaal

Aluminium profielen:	geëxtrudeerd aluminium kwaliteit Al.Mg.Si.0,5 (50ST)
Inlage:	schoonlooptapijt volgens stalenkaart zwart schraaprubber
Koppelprofiel:	flexibel pvc

Kleuren

Aluminium:	natuurlijk geanodiseerd of zwart geanodiseerd (tegen meerprijs)
Schoonlooptapijtlage:	naar keuze volgens FORZA® stalenkaart
Schraaprubberinlage:	zwart

Dikte

Met schoonlooptapijtlage:	18 of 21 mm
Met schraaprubber:	18 of 21 mm

Vormen

- leverbaar in elke gewenste vorm
- insnijdingen/uitsparingen
- afschuiningen/ronde vormen
- looprichting zoveel mogelijk dwars over de profielen

Samenstelling

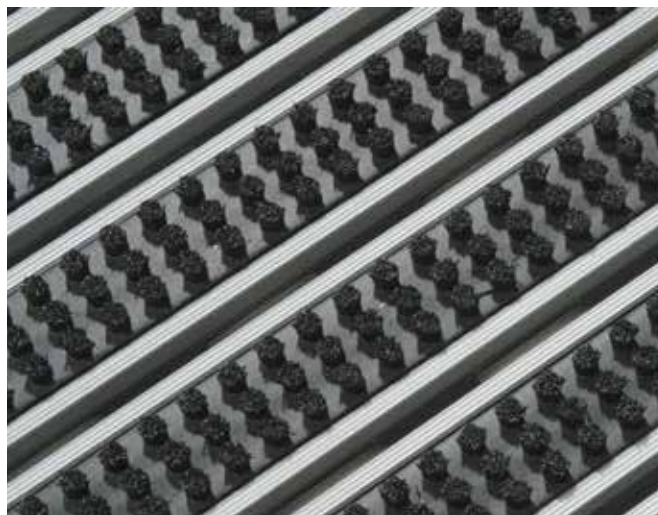
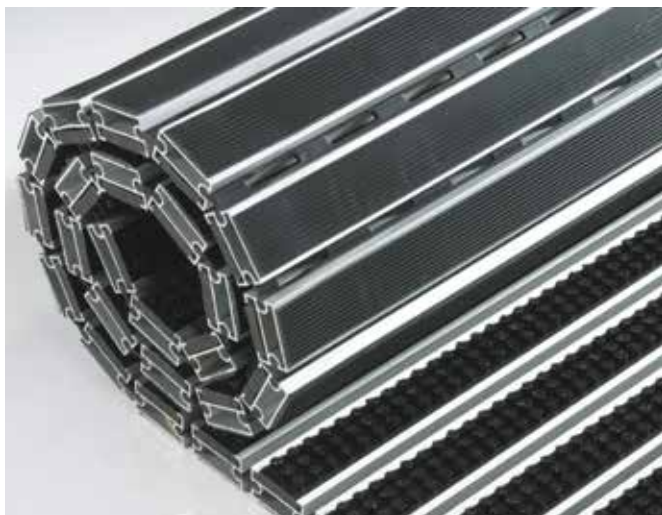
- aluminium profielen, in de looprichting verbonden door een flexibel kunststof profiel
- zachte foam aan de onderzijde ter voorkoming van tikken of kleppen

Onderhoud/reiniging

Dagelijks:	vuil op de mat met stofzuiger verwijderen
Maandelijks:	mat oprollen en met stofzuiger het onder de mat verzamelde vuil verwijderen
Jaarlijks:	de tapijstroken intensief stofzuigen in de lengterichting van het profiel.



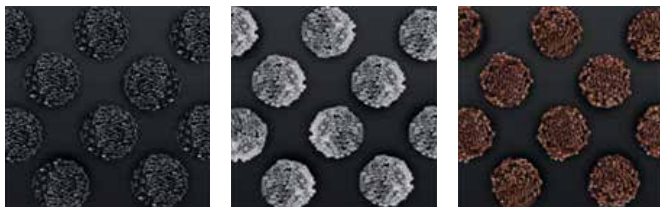
- oprolbare mat met borstelinlage
- optimale borstel- en schraapwerking
- sterke onderhoudsvrije constructie
- zowel binnen als buiten toepasbaar
- dikte: 20 of 23 mm
- kleuren: zwart, grijs, bruin
- leverbaar in elke gewenste vorm
- geschikt voor middelzwaar loopverkeer en rolstoelen





COMBILUX
borstelmatten

Kleurenschema



zwart

grijs

bruin

Bestekomschrijving COMBILUX borstelmatten

- oprolbare slijtvaste inkommatten bestaande uit stabiele aluminium basisprofielen met een kunststof inlage waarin nylon borstels zijn gemonteerd. De aluminium profielen zijn in de looprichting verbonden door flexibele kunststof koppelprofielen. De basisprofielen zijn aan de onderzijde voorzien van geluiddempende foam.
- toepassing: geschikt voor binnen of buiten bij groot vuilaanbod
- matdikte: 20 of 23 mm
- profielafstand: 4 mm
- kleur borstels: zwart, grijs of bruin

Functie

Oprolbare borstelmat

Toepassing

- binnen of buiten
- middelzwaar loopverkeer
- rolstoelen
- géén winkelwagens

Kenmerken

- oprolbaar
- 4 mm profielafstand
- vuil valt door de openingen en kan eenvoudig worden verwijderd door de mat op te rollen

Materiaal

Aluminium profielen: geëxtrudeerd aluminium kwaliteit Al.Mg.Si.0,5 (50ST).
 Inlage: hard pvc met nylon borstels
 Koppelprofiel: flexibel pvc

Kleuren

Aluminium: naturel geanodiseerd of zwart geanodiseerd (tegen meerprijs)
 Borstels: zie kleurenschema

Dikte

20 of 23 mm

Vormen

- leverbaar in elke gewenste vorm
- insnijdingen/uitsparingen
- afschuiningen
- ronde vormen
- looprichting zoveel mogelijk dwars over de profielen

Samenstelling

- aluminium profielen, in de looprichting verbonden door een flexibel kunststof profiel
- zachte foam aan de onderzijde ter voorkoming van tikken of kleppen.

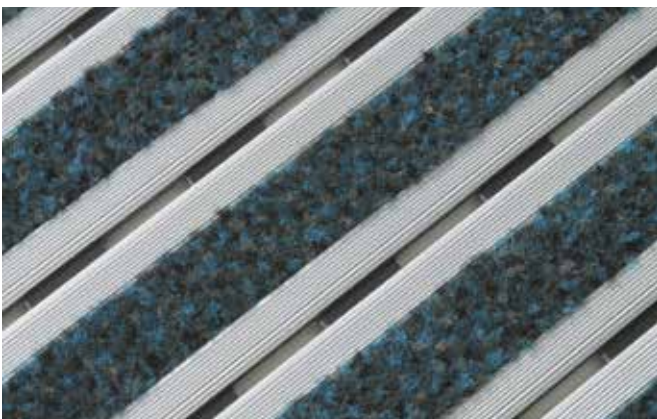
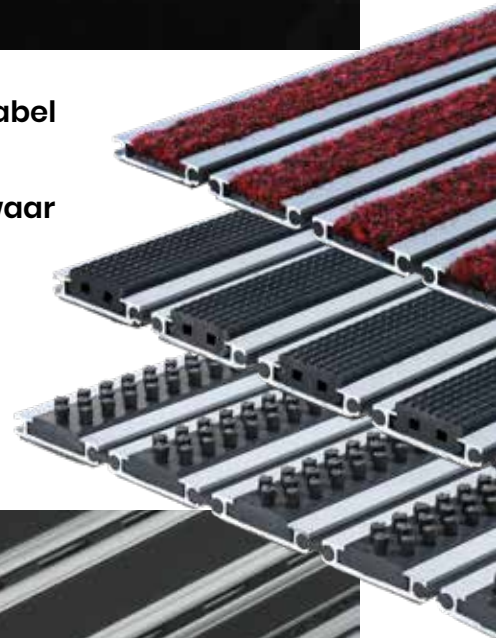
Onderhoud/reiniging

Dagelijks: vuil op de mat met stofzuiger verwijderen
 Maandelijks: mat oprollen en met stofzuiger het onder de mat verzamelde vuil verwijderen
 Jaarlijks: uit de matput nemen en schoon spuiten met koud water, laten drogen en terugplaatsen



- oprolbare mat met tapijt-, schraap-
rubber- of borstelinlage
- tapijtinlage uitsluitend binnen toepasbaar
- schraaprubber- en borstelinlage zowel
binnen als buiten toepasbaar
- eenvoudig te reinigen
- dikte met tapijt of schraaprubber: 12 mm
dikte met borstel: 15 mm

- veilig en comfortabel
loopvlak voor
licht tot middelzwaar
verkeer
- leverbaar in
elke gewenste
vorm





COMBI-JUNIOR
schoonloopmatten



Met schoonloopinlage



Met rubberinlage



Met borstelinlage



Bestekomschrijving

COMBI-JUNIOR droog-, schraap- en borstel- matten

- oprolbare slijtvaste inkommaten bestaande uit stabiele aluminium basisprofielen met een breedte van 40 mm waarin een inlage van schoonlooptapijt, schraaprubber of kunststof met nylon borstels is gemonteerd. De aluminium profielen zijn in de loopricting met elkaar verbonden door een flexibel kunststof profiel dat voorzien is van gaten voor het doorlaten van vuil. De basisprofielen zijn aan de onderzijde voorzien van geluiddempende foam.
- toepassing: geschikt voor normaal vuilaanbod binnen of buiten afhankelijk van de inlage
- profielafstand: 5 mm
- matdikte: 12 mm resp. 15 mm
- inlages:
 - schoonlooptapijt volgens stalenkaart
 - schraaprubber in zwart
 - borstelinlage in zwart, grijs of bruin

Functie

Oprolbare mat met inlage naar keuze:

- drogende schoonloopinlage
- schraaprubberinlage
- borstelinlage

Toepassing

- met schoonloopinlage uitsluitend binnen
- met schraaprubberinlage binnen of buiten
- met borstelinlage binnen of buiten
- geschikt voor licht tot middelzwaar loopverkeer
- rolstoelen
- géén winkelwagens

Kenmerken

- oprolbaar
- 4 mm profielafstand
- vuil valt door de openingen en kan eenvoudig worden verwijderd door de mat op te rollen

Materiaal

Aluminium profielen:	geëxtrudeerd aluminium kwaliteit Al.Mg.Si.0,5 (50ST)
Inlage:	- schoonlooptapijt volgens FORZA® stalenkaart - schraaprubber - borstelstrip
Koppelprofiel:	flexibel pvc

Kleuren

Aluminium:	natuurlijk geanodiseerd of zwart geanodiseerd (tegen meerprijs)
Schoonloopinlage:	naar keuze volgens FORZA® stalenkaart
Schraaprubberinlage:	zwart
Borstels:	zwart, grijs of bruin

Dikte

Met schoonloopinlage:	12 mm
Met schraaprubberinlage:	12 mm
Met borstelinlage:	15 mm

Vormen

- leverbaar in elke gewenste vorm
- insnijdingen/uitsparingen
- afschuiningen/ronde vormen
- loopricting zoveel mogelijk dwars over de profielen

Samenstelling

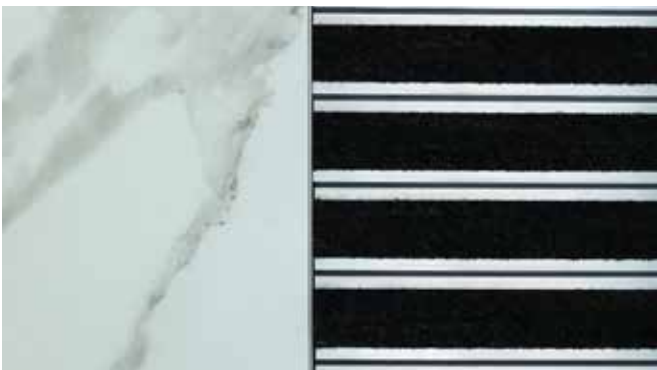
- aluminium profielen, in de loopricting verbonden door een flexibel kunststof profiel
- zachte foam aan de onderzijde ter voorkoming van tikken of kleppen.

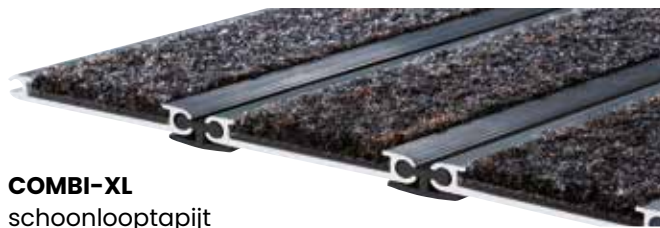
Onderhoud/reiniging

Dagelijks:	vuil op de mat met stofzuiger verwijderen
Maandelijks:	mat oprollen en met stofzuiger het onder de mat verzamelde vuil verwijderen
Jaarlijks:	de tapijtstroken intensief stofzuigen in de lengtericting van het profiel.



- representatieve entreemat met exclusieve uitstraling
- voor intensief en middelzwaar verkeer
- extra brede inlagen voor een betere vuilopname
- tapijt- schraaprubber- of borstelinlage
- dikte met tapijt 11 mm, schraaprubber 12 mm, borstels 14 mm
- oprolbaar dus eenvoudig te reinigen
- leverbaar in praktisch elke gewenste vorm
- antislip eigenschappen R13
- Europese brandnorm Cfl-s1





COMBI-XL
schoonlooptapijt



COMBI-XL
schraapmatten



COMBI-XL
borstelmaten

Bestekomschrijving Combi-XL droog-, schraap- en borstelmaten

- oprolbare slijtvaste inkommaten bestaande uit stabiele aluminium basisprofielen, breedte 62 mm, waarin een inlage van schoonlooptapijt, schraaprubber of kunststof met nylon borstels is gemonteerd. De aluminium profielen zijn in de looprichting met elkaar verbonden door een rubber koppelprofiel dat tevens dient als geluidsdemper. De matten worden in de looplengte op maat gemaakt door eens peciaal eindprofiel.
- toepassing: geschikt voor middelzwaar- en rollend verkeer, binnen of buiten afhankelijk van de inlage profielafstand: 4 mm
- matdikte: 11 mm, resp. 12 mm, resp. 14 mm
- inlages:
 - schoonlooptinlages in zwart, grijs of bruin
 - schraaprubber in zwart
 - borstelinlage in zwart, grijs of bruin

Functie

- drogende schoonlooptinlage
- schraaprubberinlage
- borstelinlage

Toepassing

- met schoonlooptinlage uitsluitend binnen
- met schraaprubberinlage binnen of buiten
- met borstelinlage binnen of buiten
- geschikt voor middelzwaar loopverkeer en rolstoelen
- winkelwagens (alleen met tapijt- en rubberinlage)

Kenmerken

- oprolbaar
- 3 mm profielafstand

Materiaal

- aluminium profielen: gestructureerd aluminium kwaliteit Al.Mg.Si.0,5 (50ST)

Inlages

- schoonlooptapijt
- schraaprubber
- borstelstrip

Koppelprofiel

- rubber

Kleuren

- schoonlooptapijt: zwart, grijs of bruin
- schraaprubber: zwart
- borstels: zwart, grijs of bruin

Samenstelling

- Combi-XL met schoonlooptapijt: 11 mm
- Combi-XL met schraaprubber: 12 mm
- Combi-XL met borstels: 14 mm

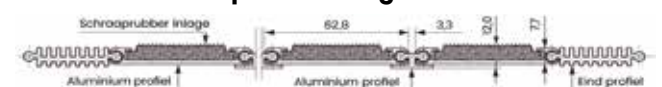
Onderhoud/reiniging

- Dagelijks: vuil op de mat met stofzuiger verwijderen
- Maandelijks: mat oprollen en met stofzuiger het onder de mat verzamelde vuil verwijderen
- Jaarlijks: uit de matput nemen en schoonspuiten met koud water, laten drogen en terugplaatsen.

Combi-XL tapijtinlage



Combi-XL schraaprubberinlage



Combi-XL borstelinlage

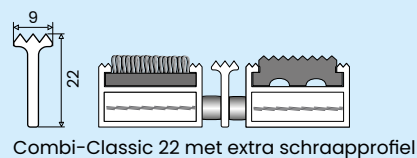
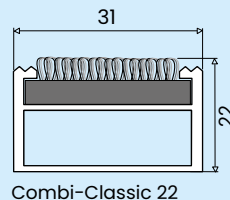
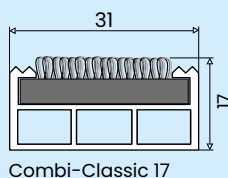
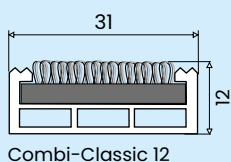




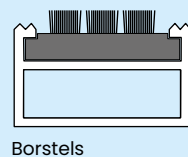
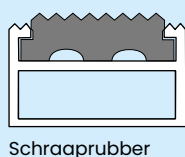
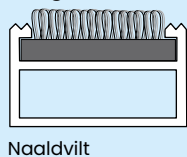
- oprolbare mat met naaldvilt-, schraaprubber- of borstelinlage
- naaldviltinlage uitsluitend binnen toepasbaar
- schraaprubber- en borstelinlage zowel binnen als buiten toepasbaar
- eenvoudig te reinigen
- dikte: 12, 17 of 22 mm
- profielafstand: 5 mm
- sterke constructie met rvs spankabels
- veilig en comfortabel loopvlak voor middelzwaar verkeer
- leverbaar in elke gewenste vorm



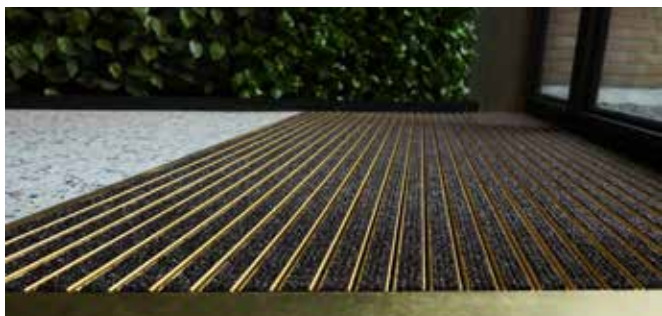
Uitvoeringen



Inlagen



De totale mathoogte kan variëren afhankelijk van het type inlage. Reken 3 mm extra voor de borstelinlage. Vraag altijd een monster ter controle.



COMBI-CLASSIC
schoonloopmatten



Bestekomschrijving COMBI-CLASSIC droog-, schraap- en borstelmatten

- oprolbare slijtvaste inkommaten bestaande uit stabiele aluminium basisprofielen met een breedte van 31 mm waarin een inlage van schoonlooptapijt, schraaprubber of kunststof met nylon borstels is gemonteerd. De aluminium profielen zijn in de looprichting met elkaar verbonden door rvs spankabels. De basisprofielen zijn aan de onderzijde voorzien van een geluiddempende laag.
- toepassing: geschikt voor middelzwaar loopverkeer binnen of buiten afhankelijk van de inlage
- profielafstand: 5 mm
- matdikte: 12, 17 of 22 mm
- inlages:
 - schoonlooptapijt
 - schraaprubber in zwart, grijs of bruin
 - borstelinlage in zwart, grijs of bruin

Functie

Oprolbare mat met inlage naar keuze:

- drogende schoonloopinlage
- schraaprubberinlage
- borstelinlage

Toepassing

- met schoonloopinlage uitsluitend binnen
- met schraaprubberinlage binnen of buiten
- met borstelinlage binnen of buiten
- geschikt voor middelzwaar loopverkeer
- rolstoelen
- winkelwagens

Kenmerken

- oprolbaar
- 5 mm profielafstand
- vuil valt door de openingen en kan eenvoudig worden verwijderd door de mat op te rollen

Materiaal

Aluminium profielen: geëxtrudeerd aluminium kwaliteit Al.Mg.Si.0,5 (50ST)

Inlages:

- naaldvilt schoonlooptapijt
- schraaprubber
- borstelstrip

Spankabels: rvs Ø 2,5 mm

Kleuren

Aluminium: blank aluminium
Inlages: naar keuze volgens documentatie

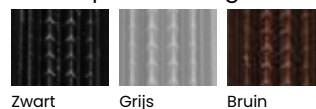
Naaldviltinlages



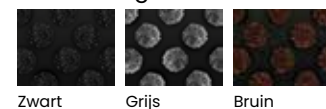
Econyl® naaldviltinlages



Schraaprubberinlages



Borstelinlages



Dikte

12, 17 of 22 mm (afhankelijk van het type inlage)

Vormen

- leverbaar in elke gewenste vorm
- insnijdingen/uitsparingen
- afschuiningen/ronde vormen
- looprichting zoveel mogelijk dwars over de profielen

Samenstelling

- aluminium profielen, in de looprichting verbonden door rvs spankabels
- zachte foam aan de onderzijde ter voorkoming van tikken of kleppen.

Onderhoud/reiniging

Dagelijks: vuil op de mat met stofzuiger verwijderen
Maandelijks: mat oprollen en met stofzuiger het onder de mat verzamelde vuil verwijderen
Jaarlijks: de tapijstroken intensief stofzuigen in de lengterichting van het profiel.

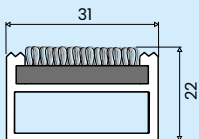


- oprolbare mat met naaldvilt-, schraaprubber- of borstelinlage
- naaldviltinlage uitsluitend binnen toepasbaar
- schraaprubber- en borstelinlage zowel binnen als buiten toepasbaar
- eenvoudig te reinigen
- dikte: 22 mm

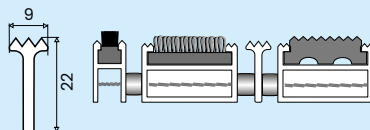
- profielafstand: 5 mm
- extra zware profielen
- verbonden door rvs spankabels
- veilig en comfortabel loopvlak voor zwaar tot extra zwaar verkeer
- leverbaar in elke gewenste vorm



Uitvoeringen

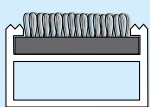


Combi-Classic 22 Heavy

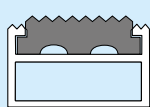


Combi-Classic 22 Heavy met extra schraapprofiel of borstelstrip (prijs op aanvraag)

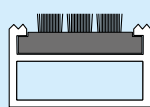
Inlagen



Naaldvilt



Schraaprubber

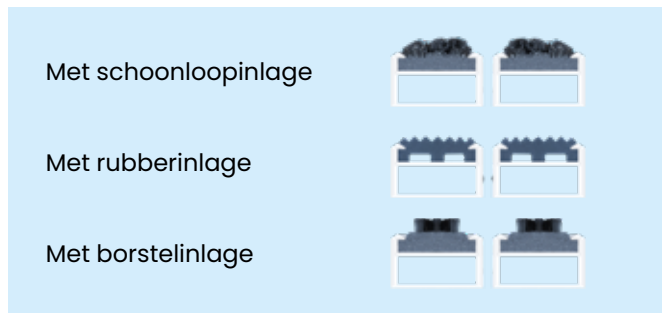


Borstels

De totale mathoogte kan variëren afhankelijk van het type inlage. Reken 3 mm extra voor de borstelinlage. Vraag altijd een monster ter controle.



COMBI-CLASSIC HEAVY
schoonloopmatten



Bestekomschrijving COMBI-CLASSIC HEAVY droog-, schraap- en borstelmatten

- oprolbare slijtvaste inkommaten bestaande uit stabiele aluminium basisprofielen met een breedte van 31 mm waarin een inlage van schoonlooptapijt, schraaprubber of kunststof met nylon borstels is gemonteerd. De aluminium profielen zijn in de looprichting met elkaar verbonden door rvs spankabels. De basisprofielen zijn aan de onderzijde voorzien van een geluiddempende laag.
- toepassing: geschikt voor middelzwaar loopverkeer binnen of buiten afhankelijk van de inlage
- profielafstand: 5 mm
- matdikte: 22 mm
- inlages:
 - schoonlooptapijt
 - schraaprubber in zwart, grijs of bruin
 - borstelinlage in zwart, grijs of bruin

Functie

Oprolbare mat met inlage naar keuze:

- drogende schoonloopinlage
- schraaprubberinlage
- borstelinlage

Toepassing

- met schoonloopinlage uitsluitend binnen
- met schraaprubberinlage binnen of buiten
- met borstelinlage binnen of buiten
- geschikt voor middelzwaar loopverkeer
- rolstoelen
- winkelwagens

Kenmerken

- oprolbaar
- 5 mm profielafstand
- vuil valt door de openingen en kan eenvoudig worden verwijderd door de mat op te rollen

Materiaal

Aluminium profielen: geëxtrudeerd aluminium kwaliteit Al.Mg.Si.0,5 (50ST)

Inlages:

- naaldvilt schoonlooptapijt
- schraaprubber
- borstelstrip

Spankabels: rvs Ø 2,5 mm

Kleuren

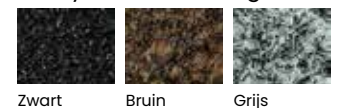
Aluminium: blank aluminium
Inlages: naar keuze volgens documentatie

Naaldviltinlages



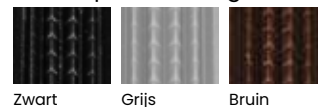
Zwart Antraciet Grijs Bruin

Econyl® naaldviltinlages



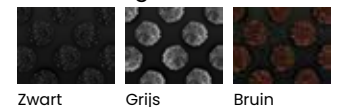
Zwart Bruin Grijs

Schraaprubberinlages



Zwart Grijs Bruin

Borstelinlages



Zwart Grijs Bruin

Dikte

22 mm

Vormen

- leverbaar in elke gewenste vorm
- insnijdingen/uitsparingen
- afschuiningen/ronde vormen
- looprichting zoveel mogelijk dwars over de profielen

Samenstelling

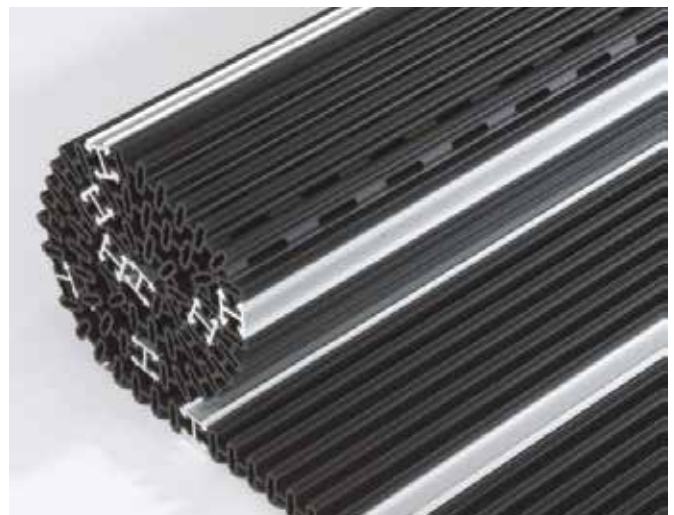
- aluminium profielen, in de looprichting verbonden door rvs spankabels
- zachte foam aan de onderzijde ter voorkoming van tikken of kleppen.

Onderhoud/reiniging

Dagelijks: vuil op de mat met stofzuiger verwijderen
Maandelijks: mat oprollen en met stofzuiger het onder de mat verzamelde vuil verwijderen
Jaarlijks: de tapijstroken intensief stofzuigen in de lengterichting van het profiel.



- uitstekende schraapwerking
- sterke onderhoudsvrije constructie
- zowel binnen als buiten toepasbaar
- oprolbaar, dus eenvoudig te reinigen
- dikte: 15 mm
- leverbaar in elke gewenste vorm
- bij uitstek geschikt voor winkelwagens en zwaar verkeer
- kleuren: zwart of grijs kunststof
- aluminium: natuurlijk geanodiseerd





FLEXIS
schraapmatten

Bestekomschrijving FLEXIS schraapmatten

- oprolbare slijtvaste inkommaten bestaande uit elementen met pvc schraaplamellen die in de loopricting worden verbonden middels stabiele aluminium koppelprofielen. De schraaplamellen zijn voorzien van een zachte pvc toplaag.
- toepassing: zowel binnen als buiten, mits verdiept aangebracht
- dikte: 15 mm
- kleuren: zwart of grijs

Functie

Oprolbare schraapmat

Toepassing

- zowel binnen als buiten
- intensief loopverkeer
- rolstoelen
- winkelwagens
- ook geschikt voor lichte hellingen

Kenmerken

- oprolbaar
- vuil valt door de openingen en kan eenvoudig worden verwijderd door de mat op te rollen
- omkeerbaar

Materiaal

Lamellen: coëxtrusie bestaande uit sterke pvc schraapprofielen met een zacht pvc loopvlak

Koppelprofiel: geëxtrudeerd aluminium kwaliteit Al.Mg.Si.0,5 (50ST)

Brandgedrag: Bfl-S1

Kogeldrukkwaliteit: 110 Mpa volgens DIN53456

Max. temp. 60° - 70° C

Kleuren

Lamellen: zwart RAL 9011 of grijs RAL 7040

Koppelprofiel: naturel geanodiseerd aluminium

Dikte

15 mm

Vormen

- leverbaar in elke gewenste vorm
- insnijdingen/uitsparingen
- afschuiningen
- ronde vormen
- loopricting zoveel mogelijk dwars over de profielen

Samenstelling

- Elementen bestaande uit schraaplamellen die middels stabiele aluminium koppelprofielen met elkaar verbonden zijn.
- De lamellen zijn aan beide zijden voorzien van een zachte flexibele pvc toplaag.

Onderhoud/reiniging

Dagelijks: vuil op de mat met stofzuiger verwijderen

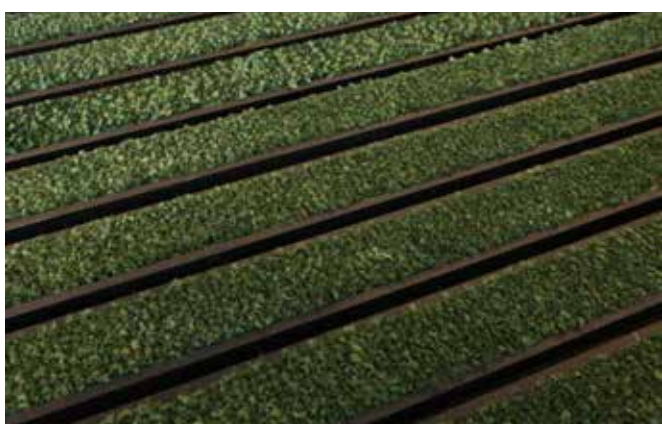
Maandelijks: mat oprollen en met stofzuiger onder de mat verzameld vuil verwijderen

Jaarlijks: uit de matput nemen en schoonspuiten met koud water, laten drogen en terugplaatsen.



- oprolbare mat met drogende inlage
- zwart geanodiseerde profielen
- zeer exclusieve uitstraling
- uitsluitend binnen toepasbaar
- veilig en comfortabel voor middelzwaar loopverkeer en rolstoelen
- 10 inlagekleuren gebaseerd op natuur tinten

- leverbaar in elke gewenste vorm
- dikte 18 of 21 mm
- profielafstand: 4 mm
- eenvoudig te reinigen





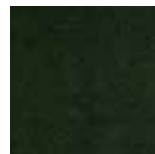
Kleurenschema inlage FORZA®-HYDRO



baksteenrood



kalksteengrijs



dennengroen



betongrijs



leisteengrijs



walnootbruin



bordeauxrood



houtskoolgrijs



zandsteenoker



asgrijs

MAXXIS®
 schoonloopmatten



Bestekomschrijving MAXXIS® drogende matten

- oprolbare inkommaten bestaande uit aluminium basisprofielen waarin een drogende tapijtinlage is gemonteerd. De basisprofielen in de looprichting verbonden door flexibele koppelprofielen. De basisprofielen zijn aan de onderzijde voorzien van een geluiddempende foam.
- toepassing: geschikt voor binnentoepassing bij middelzwaar loopverkeer
- matdikte: 18 of 21 mm
 FORZA®-HYDRO volgens kleurschema

Functie

Oprolbaar mat met zwart geanodiseerde profielen en een topkwaliteit drogende inlage

Toepassing

- uitsluitend binnentoepassingen

Kenmerken

- oprolbaar
- 4 mm profielafstand
- vuil valt door de openingen en kan eenvoudig worden verwijderd door de mat op te rollen

Materiaal

Aluminium profielen: geëxtrudeerd aluminium kwaliteit Al.Mg.Si.0,5 (50ST)
 Inlage: schoonlooptapijt
 Koppelprofiel: flexibel pvc

Kleuren

Basisprofielen: zwart geanodiseerd aluminium
 Inlages: FORZA®-HYDRO naar keuze volgens kleurenschema

Dikte

18 of 21 mm

Vormen

- leverbaar in elke gewenste vorm
- insnijdingen/uitsparingen
- afschuiningen/ronde vormen
- looprichting zoveel mogelijk dwars over de profielen

Samenstelling

- aluminium profielen, in de looprichting verbonden door een flexibel kunststof profiel. De basisprofielen zijn aan de onderzijde voorzien van een geluiddempende foam.

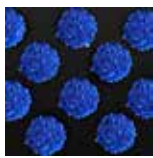
Onderhoud/reiniging

Dagelijks: vuil op de mat met stofzuiger verwijderen
 Maandelijks: mat oprollen en met stofzuiger het onder de mat verzamelde vuil verwijderen
 Jaarlijks: de tapijstroken intensief stofzuigen in de lengterichting van het profiel.



- optimale borstel- en schraapwerking
- sterke onderhoudsvrije constructie
- zowel binnen als buiten toepasbaar
- eenvoudig te reinigen
- dikte: 22 mm
- keuze uit 16 kleuren
- bij voorkeur in rechthoekige vormen
- logo's op aanvraag



Kleurenschema


Blauw



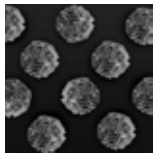
Bruin



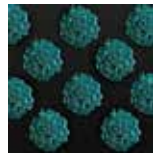
Donkerrood



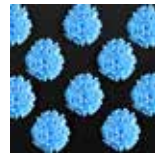
Geel



Grijs



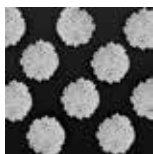
Groen



Lichtblauw



Lichtbruin



Lichtgrijs



Lichtgroen



Oranje



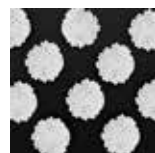
Paars



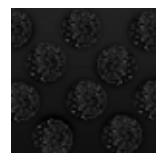
Rood



Turquoise



Wit



Zwart


NOVA® CLASSIC
 borstelmatten

Bestekomschrijving
NOVA® CLASSIC borstelmatten

- oprolbare slijtvaste inkommaten bestaande uit kunststof profielen waarin nylon borstels gemonteerd zijn. De kunststofprofielen zijn in de looprichting door spandraden verbonden en onderling door afstandhouders gescheiden.
- toepassing: binnen en buiten bij groot vuilaanbod
- dikte: 22 mm
- kleuren:
 - kunststof profielen: zwart
 - nylon borstels: naar keuze volgens kleurenschema
- profielafstand: 4 mm
- ook leverbaar met logo

Functie

Borstelmat met of zonder logo

Toepassing

- binnen of buiten
- middelzwaar loopverkeer
- rolstoelen
- géén winkelwagens

Kenmerken

- oprolbaar
- 4 mm profielafstand
- vuil valt door de openingen en kan eenvoudig worden verwijderd door de mat op te rollen

Materiaal

Profielen:	geëxtrudeerd hard polyvinyl chloride (pvc)
Spandraden:	rvs staaldraad ø 2 mm
Afstandhouders:	hard pvc
Borstels:	nylon (polyamide)
Eindprofielen:	geëxtrudeerd aluminium kwaliteit Al.Mg.Si.0,5 (50ST)

Kleuren

Nylonborstels:	zie kleurenschema
Kunststof profielen:	zwart
Eindprofielen:	zwart

Dikte

22 mm

Vormen

- bij voorkeur rechthoekige vormen
- insnijdingen/uitsparingen
- afschuiningen
- looprichting zoveel mogelijk dwars over de profielen

Samenstelling

- kunststof profielen met daarin gekleurde nylon borstels
- in de looprichting zijn de kunststof profielen gescheiden door afstandhouders en verbonden door spankabels
- profielafstand 4 mm

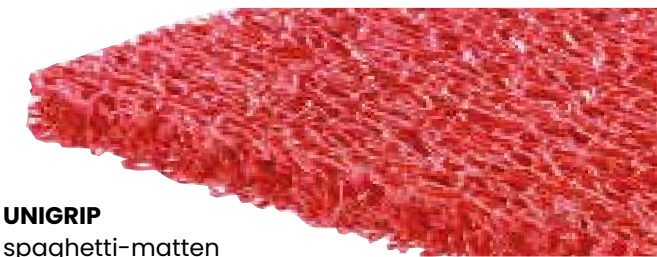
Onderhoud/reiniging

Dagelijks:	vuil op de mat met stofzuiger te verwijderen
Maandelijks:	mat oprollen en met stofzuiger het onder de mat verzamelde vuil verwijderen
Jaarlijks:	uit de matput nemen en schoonspuiten met koud water, laten drogen en terugplaatsen.



- decoratieve schraapmat
- vuilverbergend
- zowel binnen als buiten toepasbaar
- dikte: 15 mm
- leverbaar in elke gewenste vorm
- keuze uit 23 standaardkleuren
- uitgebreide mogelijkheden tot plaatsen van logo's





UNIGRIP
spaghetti-matten

Bestekomschrijving UNIGRIP SPAGHETTI-MATTEN

- inkommaten met open structuur bestaande uit geëxtrudeerd vinyl
- toepassing: binnen of buiten voor middelzwaar verkeer
- matdikte: 15 mm
- kleur: naar keuze uit 20 standaard kleuren

Functie

- schraapmat
- vuilverbergend

Toepassing

- zowel binnen als buiten toepasbaar
- geschikt voor middelzwaar loopverkeer
- rolstoelen
- géén winkelwagens

Kenmerken

- oprolbaar
- open structuur zonder rug
- vuil valt in de mat, is onzichtbaar en kan eenvoudig worden verwijderd door de mat op te rollen
- logo's in alle vormen en standaardkleuren

Materiaal

100% geëxtrudeerd vinyl

Kleuren

23 onderstaande standaardkleuren

Dikte

15 mm

Vormen

- leverbaar in elke gewenste vorm
- levering op maat of in standaardrollen van 600 x 120 cm

Samenstelling

- non-woven mat van drie dimensionaal gebonden monofilamenten

Onderhoud/reiniging

Dagelijks: vuil op de mat met stofzuiger te verwijderen
 Maandelijks: mat oprollen en met stofzuiger het onder de mat verzamelde vuil verwijderen
 Jaarlijks: uit de matput nemen en schoonspuiten met koud water, laten drogen en terugplaatsen.

Kleurenschema



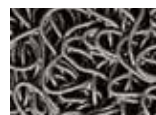
110 Donkergrijs



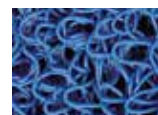
112 Zilverlichtgrijs



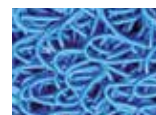
115 Antraciet



120 Zwart



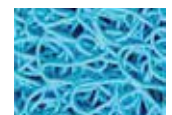
210 Blauw



213 Hemelsblauw



214 Donkernavy



220 Cyaan



310 Geel



320 Zand-beige



321 Oker-koffieroom



411 Donkergroen



415 Appelgroen



420 Jadegroen



510 Bruin



512 Goud



515 Terracotta



610 Rood



615 Bordeaux



620 Oranje



640 Paars-violet



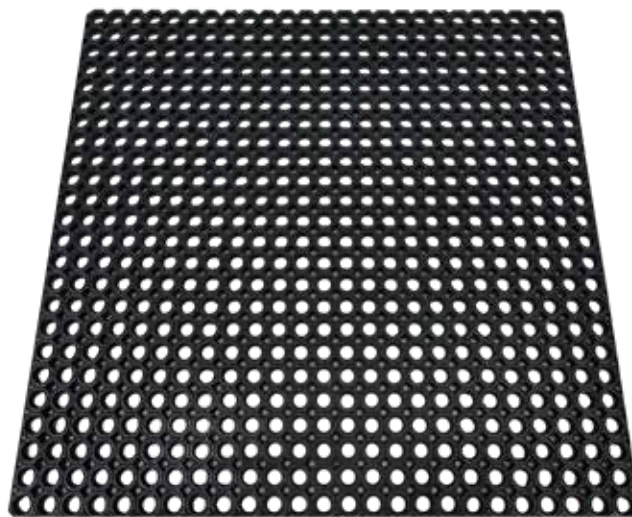
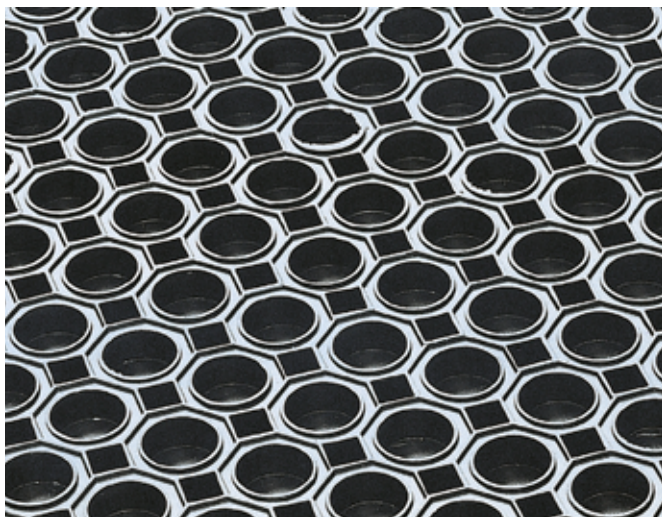
649 Roze



650 Fuchsia



- uitstekende schraapwerking
- sterk, duurzaam materiaal
- zowel binnen als buiten toepasbaar
- antislip, geluiddempend, bestand tegen zout water en zonlicht
- dikte: 23 mm
- met open of gesloten bodem
- leverbaar in elke gewenste vorm
- standaard afmeting: 1500 x 1000 mm





RIMALUX
rubber ringmatten

Bestekomschrijving

RIMALUX rubber ringmatten

- rubber matten met een ringvormig geprofileerd oppervlak aan de bovenzijde en noppen aan de onderzijde
- toepassing: als onverslijtbare mat voor binnen of buiten voor de opvang van grof vuil
- matdikte: 23 mm
- kleur: zwart
- standaard afmetingen: 1500 x 1000 mm
- levering: met "open" of "gesloten" bodem

Functie

- schraapmat
- antislip

Toepassing

- gesloten ringmat uitsluitend voor binnen
- open ringmat voor zowel binnen als buiten
- geschikt voor zwaar loopverkeer en rolstoelen
- géén winkelwagens

Kenmerken

- vuil valt door de openingen en kan eenvoudig worden verwijderd door de mat weg te halen
- grote vuilopvangcapaciteit
- prima prijs-kwaliteit verhouding
- leverbaar met open of gesloten bodem
- werkt onafhankelijk van de looprichting

Materiaal

- Materiaal: rubber op basis van natuur/styreen butadieën (SBR)
- Hardheid: shore A 56 ±5
- Treksterkte: MPA min. 3,1
- Rek bij breuk: MPA min. 130
- Dichtheid: 1,4 ±0,1
- Temperatuurbestendigheid: -25° tot +80° C

Kleuren

- zwart

Dikte

23 mm

Vormen

- leverbaar in elke gewenste vorm
- insnijdingen/uitsparingen
- afschuiningen
- ronde vormen

Samenstelling

- Rubber matten met een ringvormig geprofileerd oppervlak en noppen aan de onderzijde.
- De open uitvoering heeft aan de onderzijde cirkelvormige openingen.
- Grotere afmetingen dan 1500 x 1000 mm bestaan uit delen die middels connectors met elkaar zijn verbonden.

Onderhoud/reiniging

- Dagelijks: vuil op de mat met stofzuiger te verwijderen
- Maandelijks: mat wegnemen en met stofzuiger het onder de mat verzamelde vuil verwijderen
- Jaarlijks: mat wegnemen en schoonspuiten met koud water, laten drogen en terugplaatsen.



- sterke hoogwaardige kokosmatten
- uitstekende droog- en borstelwerking
- uitsluitend geschikt voor binnen-toepassing en licht verkeer
- eenvoudig te reinigen
- dikte: 17 of 20 mm naturel
17 of 23 mm kleur
- afwijkende kleuren en diktes op aanvraag
- 2 standaard kleuren
- leverbaar in rollen of metrage



zwart 9017



naturel 9019



KOKOSMATTEN

Bestekomschrijving STORAX KOKOSMATTEN

- de entreeruimte te voorzien van Storax kokosmatten in de kleur nr....
Kokosmat aan te brengen volgens de instructies van de fabrikant.
- uitsparingsdiepte: 17, 20 of 23 mm

Omschrijving

Storax kokosmatten zijn duurzaam, slijtvast en nemen veel vuil en vocht op, hierdoor bespaart u op schoonmaakkosten. Storax kokosmatten zijn uitermate geschikt voor licht loopverkeer (projectklasse 32) en komen het beste tot hun recht in kleine kantoren, commerciële gebouwen en woonomgevingen.

Kleuren

Naturel	9019
Zwart	9017

Leveringsprogramma

Rollen met flexibele vinylrug

Breedten:	100 cm
	200 cm

Levering: rollen van 20 meter of metrage

Technische gegevens

Kwaliteit:	Storax kokosmatten
Fabricagemethode:	machinegesprongen
Poolmateriaal:	kokosgaren
Dessin:	uni
Rug:	pvc met geïntegreerde stabiliteits scrim

Constructiegegevens

Onderzoekmethode ISO 1763, ISO 1765, ISO 1766 en ISO 8534.

Poolgewicht:	17 mm:	± 2,65 kg m ²
	20 mm:	± 3,15 kg m ²
	23 mm:	± 3,60 kg m ²
Totaalgewicht:	17 mm:	± 5,65 kg m ²
	20 mm:	± 6,15 kg m ²
	23 mm:	± 6,60 kg m ²
Poolhoogte:	naturel 14 en 17 mm	
	kleur 14 en 20 mm	
Totale hoogte:	naturel 17 en 20 mm	
	kleur 17 en 23 mm	
Aantal noppen p/m ² :		± 38.000

Test

Test	Norm	Resultaat
Gebruiksclassificatie:	EN 1307	klasse 32 (project)
Vormvastheid:	EN 985	< 1%
Wateropnemend vermogen:	TNO W6034	7,1 ltr/m ²
Brandgedrag:	Euroclass	Efl
Kleurechtheid tegen licht:	ISO 105 B02	>6
Kleurechtheid tegen wrijven:	ISO 105 X 12	3-4
Kleurechtheid tegen water:	ISPO 105 E01	3-4

Leginstructies

- kokosmatten tot 5 m² kunnen los gelegd worden
- bij grotere oppervlakken dient de kokosmat te worden verlijmd
- de ondergrond dient schoon, droog en vlak te zijn.
- verlijming dient te geschieden volgens de instructies van de lijmfabrikant.

Onderhoud/reiniging

Dagelijks: vuil op de mat met stofzuiger verwijderen



- opvallende reclamedrager
- recycled uit pet-flessen ♻️
- keuze uit 66 kleuren
- snelle levertijd
- high-resolution print
- eenvoudig te reinigen



Productkenmerken

- Garen bevat 100% recyclede postconsumer PET
- High-Twist Nylon garen die niet worden platgedrukt en vuil naar de bodem filteren
- High-Resolution print: scherpe details, schaduw, fades en 3D beelden kunnen worden bedrukt
- Zeer vlekbestendig en eenvoudig te reinigen
- Compleet op maat gemaakt
- Levertijd 3-5 werkdagen (na goedkeuring)

Afmetingen

- 60 x 85 cm
- 75 x 85 cm
- 85 x 150 cm
- 85 x 300 cm
- 115 x 180 cm
- 115 x 200 cm
- 115 x 240 cm
- 115 x 250 cm
- 115 x 300 cm
- 150 x 200 cm
- 150 x 240 cm
- 150 x 250 cm
- 150 x 300 cm
- 200 x 200 cm
- 200 x 300 cm
- maatwerk op aanvraag
- maximale afmetingen 200 x 550 cm

Specificaties

- Maximale afmeting: 200 x 550 cm.
- Maatafwijking +/- 2%
- Poolgewicht 900 g/m²
- Rubber Nitril EXStm (rand 2,5/dikte 1,5 mm)
- Totaal gewicht: 2,90 kg/m²

Reinigingsinstructies

- Commercieel wassen is mogelijk (zie Wasinstructies).
- Regelmatig stofzuigen (dagelijks in gebieden met veel verkeer; wekelijks in gebieden met weinig verkeer)
- Schoonmaken met een extractor of tapijtreinigingsmachine. Afspuiten indien nodig is om grof vuil te verwijderen.
- Hang op om te drogen. Kan gedroogd worden in droogkast (zie Wasinstructies)



Storax logomatten zijn voorzien van uw eigen logo of opdruk naar wens door middel van digitale druk. Het ECO-vriendelijke tapijt bestaat voor 100% uit gerecycleerd post-consumer PET. Keuze uit 66 standaard kleuren.

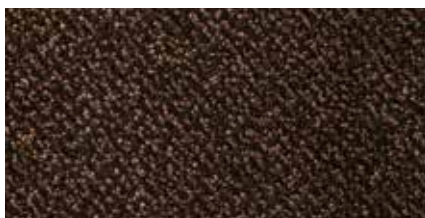
Kleurenschema




- sterke hoogwaardige schoonloopzone
- optimaal drogende werking
- uitsluitend geschikt voor binnen-toepassing
- eenvoudig te reinigen
- dikte: 8 mm.
- 6 eigentijdse vuilverbergende kleuren
- leverbaar in rollen, metrage of tegelvorm



taupe nr. 1991



bruin nr. 1992



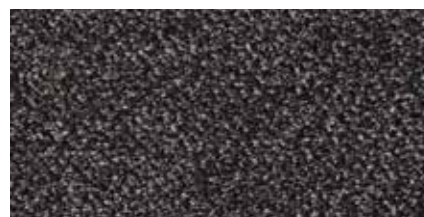
rood nr. 1993



zwart nr. 1995



blauw nr. 1996



granito nr. 1999



Omschrijving

FORZA®-AVANT is een sterke en hoogwaardige schoonloopzone waarmee de inloop van vuil en vocht in gebouwen maximaal wordt voorkomen. Het vuil wordt vastgehouden in de schoonloopzone en verspreidt zich niet over de overige vloerbedekking. FORZA®-AVANT is bij uitstek geschikt voor projecttoepassingen. De kleur- en lichtechtheid is buitengewoon goed. Toepassing van FORZA®-AVANT schoonloopzone bespaart schoonmaakkosten en zorgt voor een optimale levensduur van de vloerbedekking.

Kleuren

FORZA®-AVANT is leverbaar in 6 eigentijdse, vuilverbergende kleuren en is eenvoudig te reinigen.

Taupe	nr. 1991
Bruin	nr. 1992
Rood	nr. 1993
Zwart	nr. 1995
Blauw	nr. 1996
Granito	nr. 1999

Leveringsprogramma

Rollen met flexibele vinylrug

Breedten: 135 cm (incl. randen)
200 cm (incl. randen)

Levering: rollen van 20 meter of metrage

Rollen en metrages aan 2 zijden voorzien van 2,5 cm brede vinylranden.

Tegels

Afmetingen: 50 x 50 cm.

Leverbaar in 1999 granito

1 doos bevat 12 tegels (3 m²)

VE = 1 doos

Matten met vinylrug (uitsluitend in de kleur granito nr. 1999)

Afmetingen (incl. randen)

90 x 60 cm
150 x 90 cm
200 x 130 cm

Alle matten zijn rondom voorzien van 2,5 cm brede vinylranden.

Technische gegevens

Kwaliteit:	FORZA®-AVANT
Fabricagemethode:	getuft
Pooltype:	gesneden
Poolmateriaal:	100% polyamide
Grondweefsel:	100% polyester
Dessin:	gemêleerd
Rug:	flexibele vinylrug

Constructiegegevens

Onderzoeksmethode ISO 1763, ISO 1765, ISO 1766 en ISO 8534.

Poolgewicht:	g/m ²	ca. 850
Totaalgewicht:	g/m ²	ca. 3550
Poolhoogte: ISO 1766	mm	ca. 6
Totale hoogte: ISO 1765	mm	ca. 8
Pooldichtheid:	g/cm ³	0,113
Pooldraden per:	m ²	167.000

Test

Test	Norm	Resultaat
Gebruiksclassificatie:	EN 1307	klasse 32 (project)
Comfort klasse:	EN 1307	klasse LC2
Toepasbaar op trappen:	EN 1963	ja, klasse 3
Geschikt voor stoelen met zwenkwielen:	EN 985 deel A	ja, klasse A continu gebruik
Wateropnemend vermogen:	TNO W6034	
Brandgedrag:	Euroclass	C _{FL} -S ₁
Kleurechtheid tegen licht:	ISO 105 B02	
Kleurechtheid tegen wrijven:	ISO 105 X12	
Kleurechtheid tegen water:	ISO 105 E01	

Leginstructies

- standaardmatten en lopers kunnen los gelegd worden
- bij grotere oppervlakken met intensief verkeer dient de schoonloopzone te worden verlijmd.
- de ondergrond dient schoon, droog en vlak te zijn.
- verlijming dient te geschieden volgens de instructies van de lijmfabrikant.

Onderhoud/reiniging


Dagelijks: vuil op de mat met stofzuiger te verwijderen
Periodiek: schoonmaken met een sproei-extractie systeem (afhankelijk van de vervuiling).

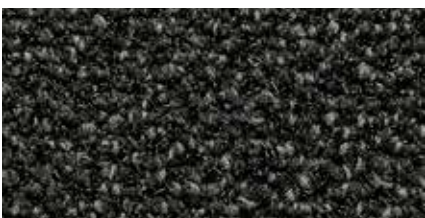
Bestekomschrijving

FORZA®-AVANT schoonloopzones

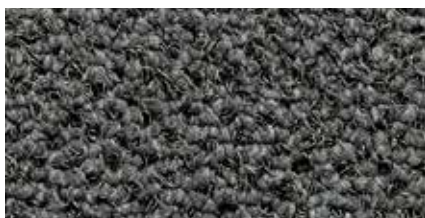
- de entreeruimten te voorzien van FORZA®-AVANT schoonloopzone in de vuilverbergende kleur nr.... De schoonloopzone aan te brengen volgens de instructies van de fabrikant.
- uitsparingsdiepte: 9 mm



- Bij uitstek geschikt voor intensief verkeer
- Projectklasse 33
- 100% recycled Econyl® garen 
- Twin Fibre tuftmethode
- Zandabortie : klasse 3
- Leverbaar in rollen, metrage en matten
- Dikte: 8 mm.



zwart 017



grijs 011



bruin 014



blauw 010



rood 016



Omschrijving

FORZA®-AQUA 85 is de best presterende mat als het om vuilabsorptie gaat, dankzij de Twin Fibre poolconstructie. Een productinnovatie waarbij harde schrapende garens en dunne vochtabsorberende garens naast elkaar getuft worden voor ultieme vuilabsorptie. Een luxe mat met warme uitstraling voor high traffic gebruik (klasse 33) op toplocaties die representatief willen zijn en blijven.

Kleuren

De FORZA®-AQUA 85 is leverbaar in 5 kleuren.

Zwart	017
Grijs	011
Bruin	014
Blauw	010
Rood	016

Leveringsprogramma

Rollen met flexibele vinylrug
 Breedten: 130 en 200 cm (incl. randen)
 Levering: rollen van ca. 20 meter

Rollen en metrages aan 2 zijden voorzien van 2,5 cm brede vinylranden.

Matten met vinylrug
 Afmetingen (incl. randen)
 90 x 150 cm
 130 x 200 cm
 130 x 600 cm
 200 x 300 cm
 200 x 1000 cm

Alle matten zijn rondom voorzien van 2,5 cm brede vinylranden.

Technische gegevens

Kwaliteit:	FORZA®-AQUA 85
Fabricagemethode:	getuft - Twin Fibre
Pooltype:	gesneden
Poolmateriaal:	100% geregenereerd Polyamide (ECONYL®)
Grondweefsel:	nonwoven
Dessin:	gemêleerd
Rug:	PVC

Constructiegegevens

Poolgewicht:	g/m ²	770
Totaalgewicht:	g/m ²	3520
Poolhoogte:	mm	6
Totale hoogte:	mm	8

Test

Gebruiksclassificatie:	Norm	Resultaat
EN 1307	EN 1307	klasse 33
Comfort klasse:	EN 1307	klasse LC2
Toepasbaar op trappen:	EN 1963	ja, intensief gebruik
Geschikt voor rolstoelen:	EN 985 deel A	ja, intensief gebruik
Wateropnemend vermogen:	TNO W6034	± 4,5 ltr./m ²
Zandabsorptie 1-3:		klasse 3
Brandgedrag:	Euroclass	C _{FL} /S ₁

Leginstructies

- lopers kunnen los gelegd worden
- bij grotere oppervlakken met intensief verkeer dient de schoonloopzone te worden verlijmd.
- de ondergrond dient schoon, droog en vlak te zijn.
- verlijming dient te geschieden volgens de instructies van de lijmfabrikant.

Onderhoud/reiniging

Dagelijks: vuil op de mat met stofzuiger te verwijderen
 Periodiek: schoonmaken met een sproei-extractie systeem (afhankelijk van de vervuiling).


Bestekomschrijving

FORZA®-AQUA 85 schoonloopzones

- de entreeruimten te voorzien van FORZA®-AQUA 85 schoonloopzone in de vuilverbergende kleur nr.... De schoonloopzone aan te brengen volgens de instructies van de fabrikant.
- uitsparingsdiepte: 8,5 mm

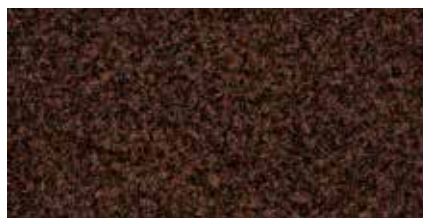


- sterke hoogwaardige schoonloopzone
- zowel borstel- als drogende werking
- uitsluitend geschikt voor binnen-toepassing
- eenvoudig te reinigen
- dikte: 9 mm

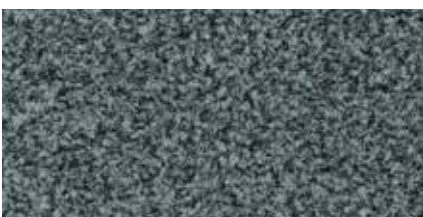
- keuze uit 5 moderne kleuren
- leverbaar in rollen, metrage of als standaardmatten
- 100% recycled Econyl[®] polyamide 
- projectklasse 33



beige 2031



bruin 2021



zilvergrijs 2083



zwart 2051



zwartgrijs 2082





Omschrijving

FORZA®-BRUSH is een sterke en hoogwaardige schoonloopzone waarmee de inloop van vuil en vocht maximaal wordt voorkomen. Door een perfecte combinatie van polyamidevezels ontstaat een schoonloopzone die niet alleen uitstekend droogt maar tegelijkertijd een sterke borstelende werking heeft. Het vuil wordt vastgehouden in de FORZA®-BRUSH schoonloopzone en verspreidt zich niet over de overige vloerbedekking. FORZA®-BRUSH is leverbaar in 6 standaardkleuren met een gemêleerd dessin. Door het aantrekkelijke dessin biedt FORZA®-BRUSH tal van combinatiemogelijkheden. FORZA®-BRUSH is bij uitstek geschikt voor projecttoepassingen, bespaart schoonmaakkosten en zorgt voor een optimale levensduur van de vloerbedekking.

Kleuren

Zwart	nr. 2051
Beige	nr. 2031
Bruin	nr. 2021
Zwartgrijs	nr. 2082
Zilvergrijs	nr. 2083

Leveringsprogramma

Rollen met flexibele vinylrug	
Breedten:	135 cm (incl. randen) 200 cm (incl. randen)
Levering:	rollen van 20 meter of metrage

Rollen en metrages aan 2 zijden voorzien van 2,5 cm brede vinylranden.

Matten met vinylrug
 Afmetingen (incl randen)
 90 x 60 cm
 150 x 90 cm
 200 x 135 cm

Alle matten zijn rondom voorzien van 2,5 cm brede vinylranden.

Technische gegevens

Kwaliteit:	FORZA®-BRUSH	
Fabricagemethode:	getuft	
Pooltype:	gesneden pool	
Poolmateriaal:	100% polyamide 6	
Gronddoek:	Colback® polyester vlies	
Dessin:	Standaard: gemêleerd dessin	
Rug:	flexibele vinylrug	

Constructiegegevens

Onderzoeksmethode ISO 1763, ISO 1765, ISO 1766 en ISO 8534.

Poolgewicht:	g/m ²	ca. 850
Totaalgewicht:	g/m ²	ca. 3.650
Poolhoogte: ISO 1766	mm	ca. 7,5
Totale hoogte: ISO 1765	mm	ca. 9
Pooldichtheid:	g/cm	3 0.103
Pooldraden per:	m ²	141.800

Test

Gebruiksclassificatie:	Norm	Resultaat
	EN 1307	klasse 32 (project)
Geschikt voor stoelen met zwenkwielen:	EN 985 deel A	ja, klasse A continu gebruik
Vormvastheid:	EN 985	< 1%
Wateropnemend vermogen:	TNO W6034	5,6 ltr./m ²
Brandgedrag:	Euroclass	C _{FL} -S ₁
Kleurechtheid tegen licht:	ISO 105 B02	7 (schaal 1-8)
Kleurechtheid tegen wrijven:	ISO 105 X12	4-5 (schaal 1-5)
Kleurechtheid tegen water:	ISO 105 E01	4-5 (schaal 1-5)

Leginstructies

- standaardmatten en lopers kunnen los gelegd worden
- bij grotere oppervlakken dient de schoonloopzone te worden verlijmd
- de ondergrond dient schoon, droog en vlak te zijn
- verlijming dient te geschieden met een voor vinylvloeren geschikte lijm volgens de instructies van de lijmfabrikant.

Onderhoud/reiniging

Dagelijks:	vuil op de mat met stofzuiger te verwijderen
Periodiek:	schoonmaken met een sproei-extractie systeem (afhankelijk van de vervuiling).

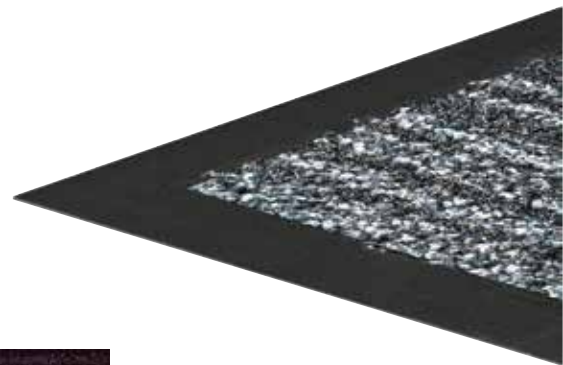
Bestekomschrijving

FORZA®-BRUSH schoonloopzones

- de entreeruimten te voorzien van FORZA®-BRUSH schoonloopzone in de kleur nr....
De schoonloopzone aan te brengen volgens de instructies van de fabrikant.
- uitsparingsdiepte: 9 mm



- sterke hoogwaardige schoonloopzone
- zowel schrapende als absorberende vezels
- uitsluitend geschikt voor binnentoepassing
- eenvoudig te reinigen
- dikte: 8 mm
- 4 kleuren met uniek dessin
- leverbaar in rollen of metrage



antraciet nr. 3920



bruin nr. 3922



grijs nr. 3928



rood nr. 3929



Omschrijving

FORZA®-CONNECT is een sterke en hoogwaardige schoonloopzone, speciaal ontwikkeld om de inloop van vuil en vocht te voorkomen. De unieke combinatie van schrapende en absorberende vezels vormt een schoonloopzone die droogt en tegelijkertijd een sterk borstelende werking heeft. Het vuil wordt vastgehouden in de FORZA®-CONNECT schoonloopzone en verspreidt zich niet. U bespaart op schoonmaakkosten en zorgt voor een optimale levensduur van uw vloer of vloerbedekking. FORZA®-CONNECT is leverbaar in 4 gemêleerde kleuren, de strepen zijn uitgevoerd in zwart. FORZA®-CONNECT, een entreetapijt met allure in een uniek dessin en bij uitstek geschikt voor projecttoepassingen.

Kleuren

Antraciet	nr. 3920
Bruin	nr. 3922
Grijs	nr. 3928
Rood	nr. 3929

Leveringsprogramma

Rollen met flexibele vinylrug

Breedten: 205 cm (incl. randen)

Levering: rollen en metrages aan weerszijden voorzien van 2,5 cm brede vinylranden.



Technische gegevens

Kwaliteit:	FORZA®-CONNECT
Fabricagemethode:	getuft
Pooltype:	gesneden pool
Poolmateriaal:	100% polyamide
Grondweefsel:	100% polyester
Dessin:	gemêleerd dessin met zwarte schrapper
Rug:	flexibele vinylrug

Constructiegegevens

Poolgewicht:	825 gram/m ²
Totaalgewicht:	3525 gram/m ²
Poolhoogte:	6 mm
Totale hoogte:	8 mm
Pooldraden:	250.000 m ²
Dessin rapport:	29 cm

Test

Gebruiksclassificatie:	Norm	Resultaat
	EN 1307	klasse 32 (project)
Wateropnemend vermogen:	TNO W6034	5,3 ltr./m ²
Brandgedrag:	Euroclass	C _{FL} -S ₁
Slipgevoeligheid:		DS
Kleurechtheid tegen licht:	ISO 105 B02	>7 (schaal 1-8)
Kleurechtheid tegen wrijven:	ISO 105 X12	4-5 (schaal 1-5)
Kleurechtheid tegen water:	ISO 105 E01	4-5 (schaal 1-5)

Leginstructies

- FORZA®-CONNECT lopers kunnen los gelegd worden
- bij grotere oppervlakken met intensief verkeer dient de schoonloopzone te worden verlijmd
- de ondergrond dient schoon, droog en vlak te zijn
- verlijming dient te geschieden volgens de instructies van de lijmfabrikant.

Onderhoud/reiniging

Dagelijks:	vuil op de mat met stofzuiger te verwijderen
Periodiek:	schoonmaken met een sproei-extractie systeem (afhankelijk van de vervuiling).

Bestekomschrijving

FORZA®-CONNECT schoonloopzones

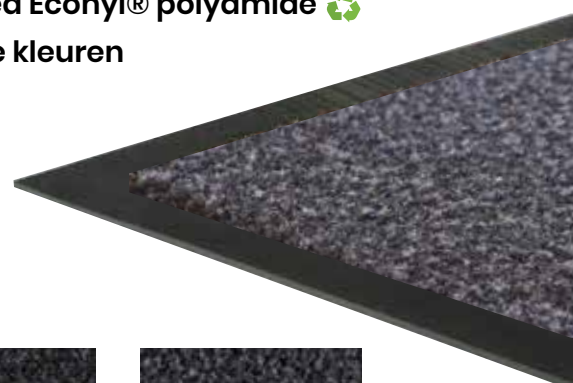
- de entree ruimten te voorzien van FORZA®-CONNECT
- schoonloopzone in de vuilverbergende kleur nr.... De schoonloopzone aan te brengen volgens de instructies van de fabrikant.
- uitsparingsdiepte: 9 mm



Leverbaar
in tegels van
50x50 cm in
kleur 7135 grijs
of 7132 bruin

- sterke hoogwaardige schoonloopzone
- optimaal drogende werking
- uitsluitend geschikt voor binnentoepassing
- leverbaar in rollen, metrage of in tegelvorm
- projectklasse 33 (EN 1307)
- zandabsorptie klasse 3: > = 90%

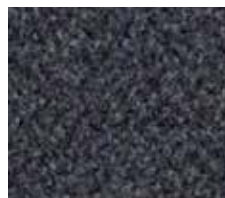
- 100% recycled Econyl® polyamide 
- 9 eigentijdse kleuren



groen nr. 7137



blauw nr. 7136



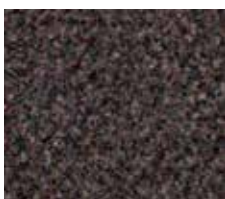
leisteengrijs nr. 7138



zwart nr. 7130



grijs nr. 7135



leistebruin nr. 7131



bruin nr. 7132



donkerbruin nr. 7134



rood nr. 7139



Omschrijving

FORZA®-FRONT is een sterke en hoogwaardige schoonloopzone waarmee de inloop van vuil en vocht in gebouwen maximaal wordt voorkomen. FORZA®-FRONT schoonloopzones zijn uitermate geschikt voor zwaar en intensief projectgebruik. Ideaal voor bijvoorbeeld publieke gebouwen, kantoren en winkels.

Kleuren

FORZA®-FRONT is leverbaar in 9 eigentijdse vuilverbergende kleuren en is eenvoudig te reinigen.

Groen	nr. 7137
Blauw	nr. 7136
Leisteengrijs	nr. 7138
Zwart	nr. 7130
Grijs	nr. 7135
Leisteenbruin	nr. 7131
Bruin	nr. 7132
Donkerbruin	nr. 7134
Rood	nr. 7139

Leveringsprogramma

Rollen met flexibele vinylrug

Breedten: 135 cm (incl. randen)
200 cm (incl. randen)

Levering: rollen van ca. 20 meter of metrage

Rollen en metrages aan 2 zijden voorzien van 2,5 cm brede vinylranden

Tegels

Brandklasse: Cfl-s1

Afmetingen: 50 x 50 cm

Leverbaar in grijs nr. 7135 of bruin nr. 7132

1 doos bevat 12 tegels (3 m²)

Technische gegevens

Kwaliteit:	FORZA®-FRONT
Fabricagemethode:	getuft
Pooltype:	gesneden
Poolmateriaal:	100% recycled (Econyl®) polyamide
Grondweefsel:	nonwoven PET/PA
Dessin:	gemêleerd

Constructiegegevens

Onderzoeksmethode ISO 1763, ISO 1765, ISO 1766 en ISO 8543

Poolgewicht:	g/m ²	ca. 900
Totaalgewicht:	g/m ²	ca. 3.700
Poolhoogte:	mm	ca. 6
Totale hoogte:	mm	ca. 8
Pooldichtheid:	g/m ³	0,125
Pooldraden per:	m ²	ca. 130.000

Test

Test	Norm	Resultaat
Gebruiksclassificatie:	EN 1307	klasse 33 (project)
Comfort klasse:	EN 1307	LC3 (project)
Toepasbaar op trappen:	EN 1963	ja, intensief gebruik
Geschikt voor rolstoelen:	EN 985 deel A	ja, intensief gebruik en continu gebruik

Wateropnemend

vermogen:	TNO W6034	4,8 ltr./m ²
Brandgedrag:	Euroclass	B _{FL} -S ₁
Kleurechtheid tegen licht:	ISO 105 B02	>7 (schaal 1-8)
Kleurechtheid tegen wrijven:	ISO 105 X12	4 (schaal 1-5)

Leginstructies

- standaardmatten en lopers kunnen los gelegd worden
- bij grotere oppervlakken met intensief verkeer dient de schoonloopzone te worden verlijmd
- de ondergrond dient schoon, droog en vlak te zijn
- verlijming dient te geschieden volgens de instructies van de lijmfabrikant.

Onderhoud/reiniging

Dagelijks:	vuil op de mat met stofzuiger te verwijderen
Periodiek:	schoonmaken met een sproei-extractie systeem (afhankelijk van de vervuiling).

Bestekomschrijving

FORZA®-FRONT schoonloopzones

- de entreeruimten te voorzien van FORZA®-FRONT schoonloopzone in de vuilverbergende kleur nr.... De schoonloopzone aan te brengen volgens de instructies van de fabrikant.
- uitsparingsdiepte: 8 mm



- sterke hoogwaardige schoonloopzone
- drogende werking, tot 3x meer vochtabSORPTIE
- uitsluitend geschikt voor binnen-toepassing
- eenvoudig te reinigen
- dikte: 9 mm
- keuze uit 10 design kleuren (matching all floors)
- leverbaar in rollen, metrage of als standaardmatten
- projectklasse 33



asgrijs 8083



baksteenrood 8092



betongrijs 8081



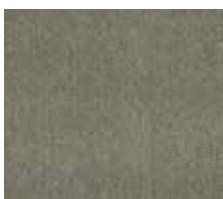
bordeauxrood 8091



dennengroen 8071



houtskoolgrijs 8051



kalksteengrijs 8011



leisteengrijs 8082



walnootbruin 8021



zandsteenoker 8031



Omschrijving

FORZA®-HYDRO is een sterke en hoogwaardige schoonloopzone waarmee de inloop van vuil en vocht maximaal wordt voorkomen. FORZA®-HYDRO is voorzien van een nieuwe nylon poolconstructie die niet alleen geschikt is voor zwaar projectgebruik (klasse 33), maar ook aantoonbaar drie keer meer vocht opneemt. FORZA®-HYDRO is leverbaar in 10 design kleuren, waardoor het voor iedere vloer een passende combinatie biedt. FORZA®-HYDRO is bij uitstek geschikt voor projecttoepassingen, bespaart schoonmaakkosten en zorgt voor een optimale levensduur van de vloerbedekking.

Kleuren

Kalksteengrijs	8011
Walnootbruin	8021
Zandsteenoker	8031
Houtskoolgrijs	8051
Dennengroen	8071
Betongrijs	8081
Leisteengrijs	8082
Asgrijs	8083
Bordeaurood	8091
Baksteenrood	8092

Leveringsprogramma

Rollen met flexibele vinylrug
 Breedte: 200 cm (incl. randen)
 Levering: rollen van 20 meter of metrage
 Rollen en metrages aan 2 zijden voorzien van 2,5 cm brede vinylranden.

Matten met vinylrug
 Afmetingen (incl. randen)
 90 x 60 cm
 150 x 90 cm
 200 x 135 cm
 Alle matten zijn rondom voorzien van 2,5 cm brede vinylranden.

Technische gegevens

Kwaliteit:	FORZA®-HYDRO
Fabricagemethode:	getuft
Pooltype:	gesneden pool
Poolmateriaal:	100% polyamide 6
Gronddoek:	Colback® polyester vlies
Dessin:	Standaard: gemêleerd dessin
Rug:	flexibele vinylrug

Constructiegegevens

Onderzoeksmethode ISO 1763, ISO 1765, ISO 1766 en ISO 8534.

Poolgewicht:	g/m ²	ca. 900
Totaalgewicht:	g/m ²	ca. 3700
Poolhoogte: ISO 1766	mm	ca. 6
Totale hoogte: ISO 1765	mm	ca. 8,5
Pooldichtheid:	g/cm ³	0,128
Pooldraden per:	m ²	118.000

Test

Gebruiksclassificatie:	Norm	Resultaat
	EN 1307	klasse 33 (project)
Geschikt voor stoelen met zwenkwielen:	EN 985 deel A	ja, klasse A continue gebruik
Vormvastheid:	EN 985	< 0,4%
Wateropnemend vermogen:	TNO W6034	5,0 ltr/m ²
Brandgedrag:	Euroclass	B _{FL} -S ₁
Kleurechtheid tegen licht:	ISO 105 B02	6 (schaal 1-8)
Kleurechtheid tegen wrijven:	ISO 105 X12	4-5 (schaal 1-5)
Kleurechtheid tegen water:	ISO 105 E01	4 (schaal 1-5)

Leginstructies

- standaardmatten en lopers kunnen los gelegd worden
- bij grotere oppervlakken dient de schoonloopzone te worden verlijmd
- de ondergrond dient schoon, droog en vlak te zijn
- verlijmd dient te geschieden met een voor vinylvloeren geschikte lijm volgens de instructies van de lijmfabrikant.

Onderhoud/reiniging

Dagelijks: vuil op de mat met stofzuiger verwijderen
 Periodiek: schoonmaken met een sproei-extractie systeem (afhankelijk van de vervuiling).

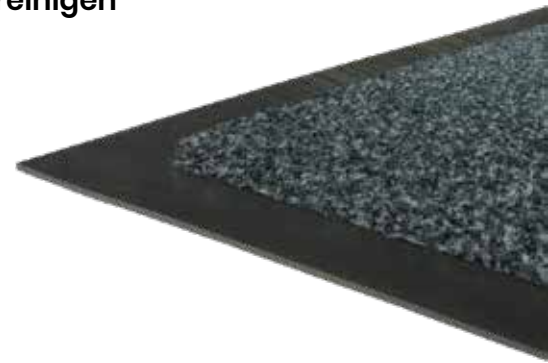
Bestekomschrijving

FORZA®-HYDRO schoonloopzones

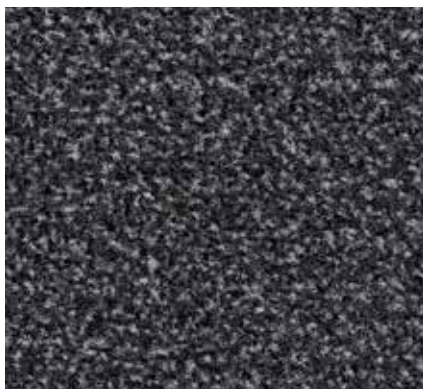
- de entreeruimten te voorzien van FORZA®-HYDRO schoonloopzone in de vuilverbergende kleur nr....
De schoonloopzone aan te brengen volgens de instructies van de fabrikant.
- uitsparingsdiepte: 9 mm



- sterke hoogwaardige schoonloopzone
- optimaal drogende werking
- 3 vuilverbergende kleuren
- uitsluitend geschikt voor binnentoepassing
- leverbaar in rollen, metrage en tegels
- eenvoudig te reinigen
- dikte: 7,5 mm.



granito nr. 8999



grijs nr. 8990



zwart nr. 8995



Omschrijving

De FORZA®-OPTIMA is een sterke en hoogwaardige schoonloopzone met zachte en harde garen. Hierdoor is het de ideale schoonloopmat om vuil en vocht op te vangen en verspreidt het zicht niet door het pand.

Kleuren

FORZA®-OPTIMA is leverbaar in 3, vuilverbergende kleuren.

Granito nr. 8999
 Grijs nr. 8990
 Zwart nr. 8995

Leveringsprogramma

Rollen met flexibele vinylrug
 Breedten: 130 cm. (incl. randen)
 200 cm. (incl. randen)
 Lengte: circa 25 meter

Rollen en metrages aan 2 zijden voorzien van 2,5 cm brede vinylranden.

Tegels

Brandklasse B_{Fl}S₁
 Afmetingen: 50x50 cm.
 1 doos bevat 16 tegels (4 m²)
 VE = 1 doos
 1 pallet is 160 m²

Technische gegevens

Kwaliteit: FORZA®-OPTIMA
 Fabricagemethode: getuft
 Pooltype: gesneden
 Poolmateriaal: 100% Polyamide
 Grondweefsel: nonwoven
 Dessin: gemêleerd
 Rug: PVC

Constructiegegevens

Poolgewicht:	g/m ²	850
Totaalgewicht:	g/m ²	3460
Poolhoogte:	mm	4
Totale hoogte:	mm	7,5

Test

Test	Norm	Resultaat
Gebruiksclassificatie:	EN 1307	klasse 32
Comfort klasse:	EN 1307	klasse LC3
Toepasbaar op trappen:	EN 1963	ja, intensief gebruik
Geschikt voor rolstoelen:	EN 985 deel A	ja, intensief gebruik

Wateropnemend vermogen:	TNO W6034	6 l/m ²
Brandgedrag:	Euroclass	C _{FL} /S ₁

Leginstructies

- tegels voorzien van antislip-coating voor het los leggen.
- de schoonloopzone dient te worden verlijmd.
- de ondergrond dient schoon, droog en vlak te zijn.
- verlijming dient te geschieden volgens de instructies van de lijmfabrikant.

Onderhoud/reiniging

Dagelijks: vuil op de mat met stofzuiger te verwijderen
 Periodiek: schoonmaken met een sproei-extractie systeem (afhankelijk van de vervuiling).

Bestekomschrijving

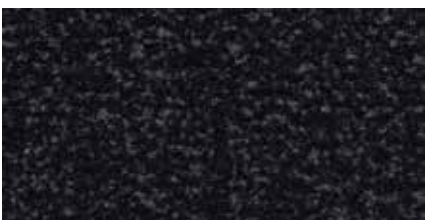
FORZA®-OPTIMA schoonloopzones

- de entreeruimten te voorzien van FORZA®-OPTIMA schoonloopzone in de vuilverbergende kleur nr.... De schoonloopzone aan te brengen volgens de instructies van de fabrikant.
- uitsparingsdiepte: 8,5 mm



- sterke hoogwaardige schoonloopzone
- optimaal drogende werking
- uitsluitend geschikt voor binnentoepassing
- leverbaar in rollen van 1300 en 2000 mm breed

- 100% Polyamide
- 5 eigentijdse kleuren
- uitsluitend volle rollen



zwart 6895



granito 6899



bruin 6892



beige 6891



blauw 6896



Omschrijving

FORZA®-TOPTEx is een sterke en hoogwaardige schoonloopzone waarmee de inloop van vuil en vocht in gebouwen maximaal wordt voorkomen. Het vuil wordt vastgehouden in de schoonloopzone en verspreidt zich niet over de overige vloerbedekking.

Kleuren

FORZA®-TOPTEx is leverbaar in 5 eigentijdse, vuilverbergende kleuren en is eenvoudig te reinigen.

Zwart	6895
Granito	6899
Bruin	6892
Beige	6891
Blauw	6896

Leveringsprogramma

Rollen met flexibele vinylrug
 Breedten: 130 en 200 cm (incl. randen)
 Levering: rollen van ca. 25 meter

Rollen aan 2 zijden voorzien van 2,5 cm brede vinylranden.

Technische gegevens

Kwaliteit:	FORZA®-TOPTEx
Fabricagemethode:	getuft
Pooltype:	gesneden
Poolmateriaal:	100% Polyamide
Grondweefsel:	nonwoven PET/PA
Dessin:	gemêleerd
Rug:	PVC

Constructiegegevens

Onderzoekmethode ISO 1763, ISO 1765, ISO 1766 en ISO 8534.

Poolgewicht:	g/m ²	575
Totaalgewicht:	g/m ²	3140
Poolhoogte:	mm	3,6
Totale hoogte:	mm	6
Waterabsorptie	l/m ²	4,5

Test

Test	Norm	Resultaat
Gebruiksclassificatie:	EN 1307	klasse 32
Comfort klasse:	EN 1307	klasse LC1
Toepasbaar op trappen:	EN 1963	ja, intensief gebruik
Geschikt voor rolstoelen:	EN 985 deel A	ja, intensief gebruik
		continu gebruik
Brandgedrag:	Euroclass	C _{FL} /S ₁

Leginstructies

- lopers kunnen los gelegd worden
- bij grotere oppervlakken met intensief verkeer dient de schoonloopzone te worden verlijmd.
- de ondergrond dient schoon, droog en vlak te zijn.
- verlijming dient te geschieden volgens de instructies van de lijmfabrikant.

Onderhoud/reiniging

Dagelijks: vuil op de mat met stofzuiger te verwijderen
 Periodiek: schoonmaken met een sproei-extractie systeem (afhankelijk van de vervuiling).

Bestekomschrijving

FORZA®-TOPTEx schoonloopzones

- de entreeruimten te voorzien van FORZA®-TOPTEx schoonloopzone in de vuilverbergende kleur nr.... De schoonloopzone aan te brengen volgens de instructies van de fabrikant.
- uitsparingsdiepte: 7,5 mm

STORAX® Prefab Matput



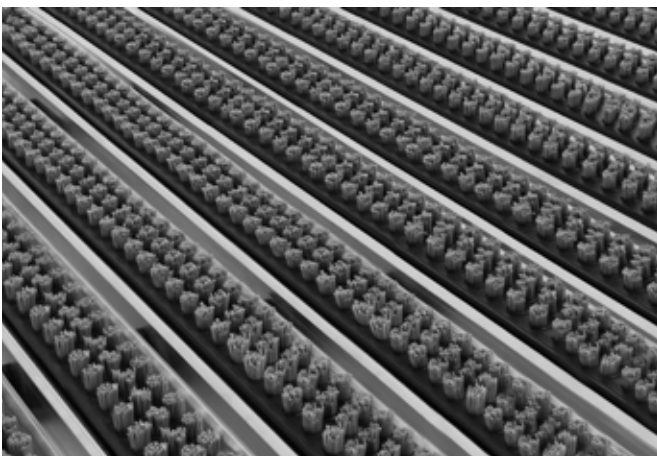
Storax Prefab Matputten maken het mogelijk om de vuilopvang van de entreezone te verbeteren. Door een matput in het straatwerk te plaatsen kan het grootste deel van het vuil al buiten worden opgevangen. De matputten kunnen worden toegepast met een Combi-Classic entreezone voorzien van een borstel- of schraaprubberinlage.

Productkenmerken

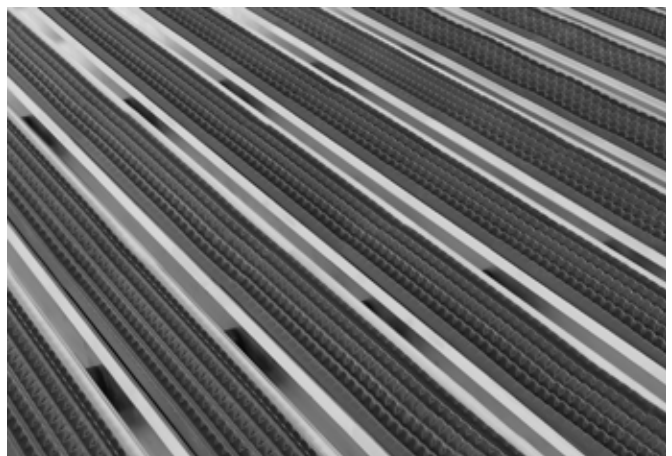
- Aluminium
- Verdiept in het straatwerk
- Compleet op maat gemaakt (maximale afmeting 3000 x 5000 mm)
- Opvang en eventueel afvoer van regenwater
- Geschikt voor een mathoogte van 22 mm. (Combi-Classic)

Voordelen

- Verlengen van de entreezone
- Grootste deel van het vuil wordt buiten opgevangen
- Besparing op onderhoudskosten
- Verlengt de levensduur van de vloer
- Minder frequent schoonmaken
- Ideaal voor situaties met veel inloop van zand, zoals bij scholen



borstelinlage

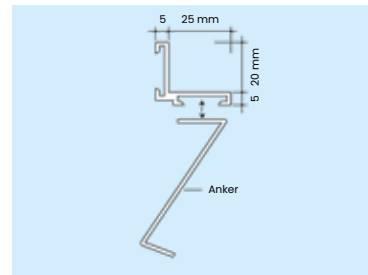
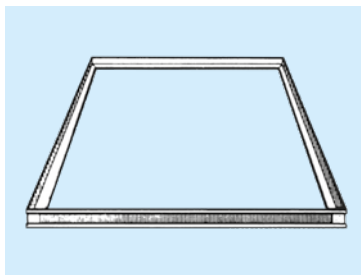


schraaprubberinlage

STORAX® matomrandingen) (Type matomranding kan per mattype variëren)

Type 2500: naturel geanodiseerd aluminium

- universele matomrandingen van speciale omrandingsprofielen, op maat te leveren inclusief verstekken, hoekstukken en ankers
- geschikt voor uitsparingen van zowel 20 mm als 25 mm diepte
- bovenaanzicht 5 mm breed
- geen schroeven of popnagels nodig
- eenvoudige montage
- levering op maat.

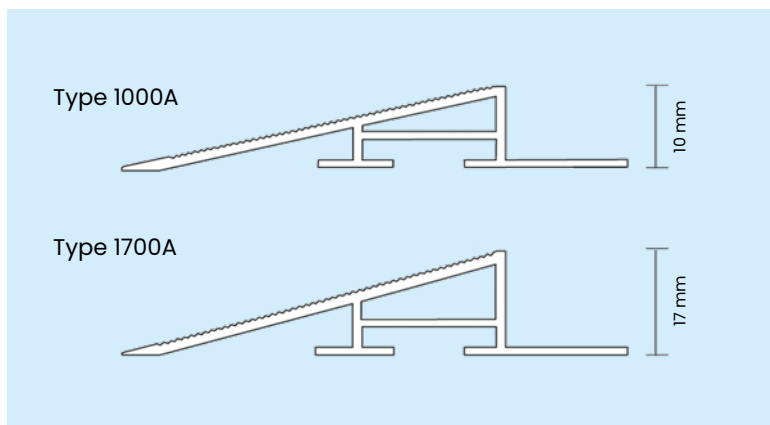


STORAX® aluminium aanloopprofielen (Type aanloopprofiel kan per mattype variëren)



Type 1000A en 1700A

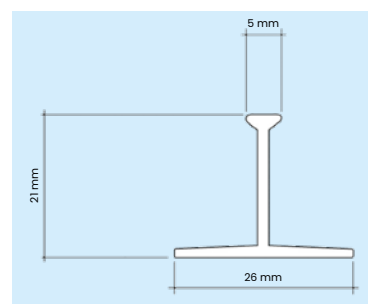
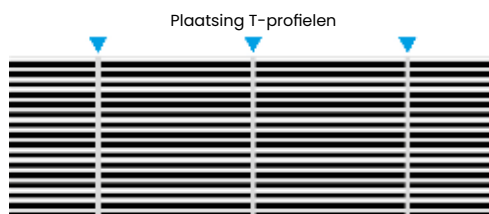
- naturel geanodiseerd aluminium
- levering op maat, bevestigd aan de breedtezijde van de mat of als compleet frame (opbouwomranding).



STORAX® T-profielen

Type 5500

- aluminium T-profiel om matten die in de breedte uit meerdere delen zijn vervaardigd op een esthetisch verantwoorde wijze op elkaar te laten aansluiten zodat de onderbreking in de matprofielen minder opvalt
- blank aluminium
- zichtbreedte 5 mm
- hoogte T-profiel varieert per mattype.



ATTENTIE: om technische redenen is het niet mogelijk om te garanderen dat de matstroken ter plekke van de T-profielen optisch exact doorlopen. (dit geldt ook voor matten waar geen T-profiel kan worden toegepast)

Forza[®] schoonloopmat

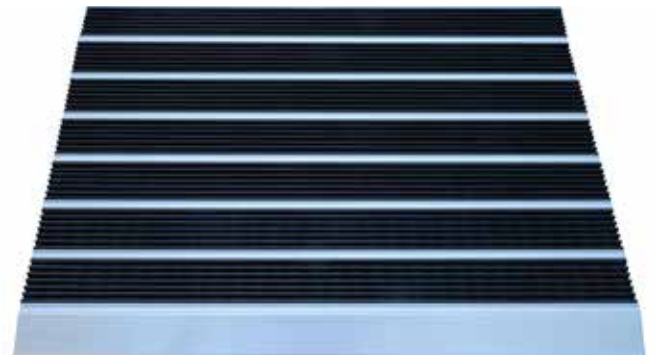
- Afmetingen
- 90 x 60 cm
- 150 x 90 cm
- 200 x 135 cm
- Incl. vinyl omrandingen
- 4 kwaliteiten
- Voor binnentoepassing

**Nova[®] borstelmat**

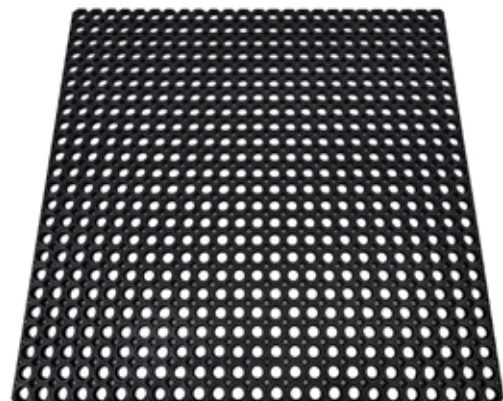
- Afmetingen
- 90 x 60 cm
- Dikte 22 mm
- Incl. aanloopprofiel
- Voor buiten toepassing
- Voor intensief loopverkeer

**Flexis[®] schraapmat**

- Afmetingen
- 90 x 60 cm
- Dikte 15 mm
- Incl. aanloopprofiel
- Voor buitentoeppassing
- Voor intensief en zwaar verkeer
- Kleur: zwart

**Rimalux rubber ringmat**

- Afmetingen
- 150 x 100 cm
- Dikte 23 mm
- Excl. aanloopprofiel
- Voor buitentoeppassing
- Voor intensief en zwaar verkeer



- Luchthaven Schiphol – Amsterdam
- Rotterdam The Hague Airport – Rotterdam
- Centraal Station NS – Rotterdam
- Mauritshuis – Den Haag
- Depot Boijmans van Beuningen – Rotterdam
- Ahoy – Rotterdam
- RAI – Amsterdam
- Centraal Station NS – Amsterdam
- Keukenhof – Lisse
- Markthal – Rotterdam
- Amsterdam The Style Outlets – Halfweg
- Alexandrium – Rotterdam
- Hoog Catharijne – Utrecht
- The Valley – Amsterdam
- De Rotterdam – Rotterdam
- ITO Toren – Amsterdam
- Wold Trade Center – Rotterdam
- Ministerie van Justitie & Veiligheid – Den Haag
- EDGE Amsterdam West – Amsterdam
- ASML – Veldhoven
- Microsoft – Wieringermeer
- UMCG – Groningen
- St. Antonius Ziekenhuis – Utrecht
- Radboud UMC – Nijmegen
- Van der Valk Hotels – diverse vestigingen
- Kurhaus – Scheveningen
- Albert Heijn – diverse vestigingen
- Stadion De Kuip – Rotterdam
- NH Hotels – diverse vestigingen
- Fletcher Hotels – diverse vestigingen
- Rabobank – diverse vestigingen
- Abe Lenstra Stadion – Heerenveen
- Stadion Galgenwaard – Utrecht
- Krasnapolski Hotel – Amsterdam
- Okura Hotel – Amsterdam
- Oogziekenhuis – Rotterdam
- ABN AMRO – diverse vestigingen
- Antoni van Leeuwenhoek ziekenhuis – Amsterdam



Ahoy – Rotterdam

- H&M – diverse vestigingen
- IKEA – diverse vestigingen
- Vrije Universiteit Amsterdam – Amsterdam
- Nyenrode Business Universiteit – Breukelen
- Nationaal oorlogs- en verzetsmuseum – Overloon
- Lidl – diverse vestigingen
- Johan Cruijff Arena – Amsterdam
- Jumbo – diverse vestigingen
- ANWB – Den Haag
- Vomar Supermarkten – diverse vestigingen
- Royal Flora Holland – Rijnsburg
- AXA Verzekeringen – Utrecht
- Koninklijke Nederlandse Jaarbeurs – Utrecht
- Piet Klerkx Woonwereld – Waalwijk
- Kasteel Wassenaar – Wassenaar
- Atlantic Hotel – Kijkduin
- Internationale Luchtvaartschool – Emmeloord
- Stadion Het Kasteel – Rotterdam
- Bad & Body – diverse vestigingen
- Beatrix Ziekenhuis – Gorinchem
- Winkelcentrum Walburg – Zwijndrecht
- ING – diverse vestigingen
- DekaMarkt Supermarkten – diverse vestigingen
- Hogere Hotelschool – Den Haag
- Circustheater – Scheveningen
- De Efteling – Kaatsheuvel
- Da Vinci College – Gorinchem
- Douwe Egberts – Utrecht
- Palace Promenade – Scheveningen
- Nike Europe – Hilversum
- Winkelcentrum Carnisseveste – Barendrecht
- IVA – Driebergen
- Zeeman textielSupers – diverse vestigingen
- Trekpleister – diverse vestigingen
- Golden Tulip Mastbosch – Breda



Luchthaven Schiphol – Amsterdam

Het Storax leveringsprogramma

- Inkommaten
- Schoonloopzones
- Antislip
- Glasbalustrades
- Leuningen en hekwerken
- Roosters
- Lamellenwand
- Gevelbekleding
- Zonwering
- Hoekbeschermers
- Muurbescherming
- Vloerluiken / wandluiken
- Vluchtluiken
- Lichtkoepels
- Dak- en inspectieluiken
- Dakluikladders en schaartrappen
- Dakdoorvoeren
- Voegprofielen
- Trapneuzen
- Tegelprofielen / tegelfolie / tegeldragers
- Schopplaten en speciaal zetwerk
- Plinten
- Vloerprofielen
- Afdichtingen

