



- optimale borstel- en schraapwerking
- sterke onderhoudsvrije constructie
- zowel binnen als buiten toepasbaar
- eenvoudig te reinigen
- dikte: 22 mm
- keuze uit 16 kleuren
- bij voorkeur in rechthoekige vormen
- logo's op aanvraag



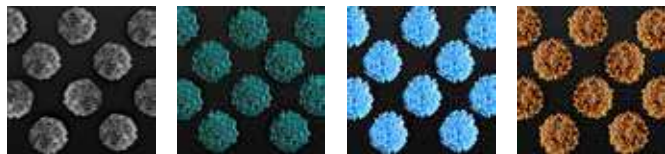
Kleurenschema


Blauw

Bruin

Donkerrood

Geel



Grijs

Groen

Lichtblauw

Lichtbruin

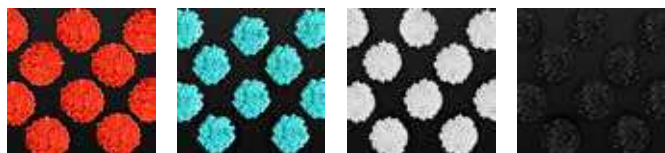


Lichtgrijs

Lichtgroen

Oranje

Paars



Rood

Turquoise

Wit

Zwart

NOVA® CLASSIC
 borstelmatten

Bestekomschrijving
NOVA® CLASSIC borstelmatten

- oprolbare slijtvaste inkommaten bestaande uit kunststof profielen waarin nylon borstels gemonteerd zijn. De kunststofprofielen zijn in de looprichting door spandraden verbonden en onderling door afstandhouders gescheiden.
- toepassing: binnen en buiten bij groot vuilaanbod
- dikte: 22 mm
- kleuren:
 - kunststof profielen: zwart
 - nylon borstels: naar keuze volgens kleurenschema
- profielafstand: 4 mm
- ook leverbaar met logo

Functie

Borstelmat met of zonder logo

Toepassing

- binnen of buiten
- middelzwaar loopverkeer
- rolstoelen
- géén winkelwagens

Kenmerken

- oprolbaar
- 4 mm profielafstand
- vuil valt door de openingen en kan eenvoudig worden verwijderd door de mat op te rollen

Materiaal

Profielen:	geëxtrudeerd hard polyvinyl chloride (pvc)
Spandraden:	rvs staaldraad ø 2 mm
Afstandhouders:	hard pvc
Borstels:	nylon (polyamide)
Eindprofielen:	geëxtrudeerd aluminium kwaliteit Al.Mg.Si.0,5 (50ST)

Kleuren

Nylonborstels:	zie kleurenschema
Kunststof profielen:	zwart
Eindprofielen:	zwart

Dikte

22 mm

Vormen

- bij voorkeur rechthoekige vormen
- insnijdingen/uitsparingen
- afschuiningen
- looprichting zoveel mogelijk dwars over de profielen

Samenstelling

- kunststof profielen met daarin gekleurde nylon borstels
- in de looprichting zijn de kunststof profielen gescheiden door afstandhouders en verbonden door spankabels
- profielafstand 4 mm

Onderhoud/reiniging

Dagelijks:	vuil op de mat met stofzuiger te verwijderen
Maandelijks:	mat oprollen en met stofzuiger het onder de mat verzamelde vuil verwijderen
Jaarlijks:	uit de matput nemen en schoonspuiten met koud water, laten drogen en terugplaatsen.