



- oprolbare mat met drogende inlage
- zwart geanodiseerde profielen
- zeer exclusieve uitstraling
- uitsluitend binnen toepasbaar
- veilig en comfortabel voor middelzwaar loopverkeer en rolstoelen
- 10 inlagekleuren gebaseerd op natuur tinten

- leverbaar in elke gewenste vorm
- dikte 18 of 21 mm
- profielafstand: 4 mm
- eenvoudig te reinigen





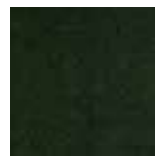
Kleurenschema inlage FORZA®-HYDRO



baksteenrood



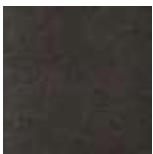
kalksteengrijs



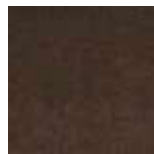
dennengroen



betongrijs



leisteengrijs



walnootbruin



bordeauxrood



houtskoolgrijs



zandsteenoker



asgrijs

MAXXIS®
schoonloopmatten



Bestekomschrijving MAXXIS® drogende matten

- oprolbare inkommaten bestaande uit aluminium basisprofielen waarin een drogende tapijtinlage is gemonteerd. De basisprofielen in de looprichting verbonden door flexibele koppelprofielen. De basisprofielen zijn aan de onderzijde voorzien van een geluiddempende foam.
- toepassing: geschikt voor binnentoepassing bij middelzwaar loopverkeer
- matdikte: 18 of 21 mm
FORZA®-HYDRO volgens kleurschema

Functie

Oprolbare mat met zwart geanodiseerde profielen en een topkwaliteit drogende inlage

Toepassing

- uitsluitend binnentoepassingen

Kenmerken

- oprolbaar
- 4 mm profielafstand
- vuil valt door de openingen en kan eenvoudig worden verwijderd door de mat op te rollen

Materiaal

Aluminium profielen: geëxtrudeerd aluminium kwaliteit Al.Mg.Si.0,5 (50ST)
Inlage: schoonlooptapijt
Koppelprofiel: flexibel pvc

Kleuren

Basisprofielen: zwart geanodiseerd aluminium
Inlages: FORZA®-HYDRO naar keuze volgens kleurenschema

Dikte

18 of 21 mm

Vormen

- leverbaar in elke gewenste vorm
- insnijdingen/uitsparingen
- afschuiningen/ronde vormen
- looprichting zoveel mogelijk dwars over de profielen

Samenstelling

- aluminium profielen, in de looprichting verbonden door een flexibel kunststof profiel. De basisprofielen zijn aan de onderzijde voorzien van een geluiddempende foam.

Onderhoud/reiniging

Dagelijks: vuil op de mat met stofzuiger verwijderen
Maandelijks: mat oprollen en met stofzuiger het onder de mat verzamelde vuil verwijderen
Jaarlijks: de tapijstroken intensief stofzuigen in de lengterichting van het profiel.