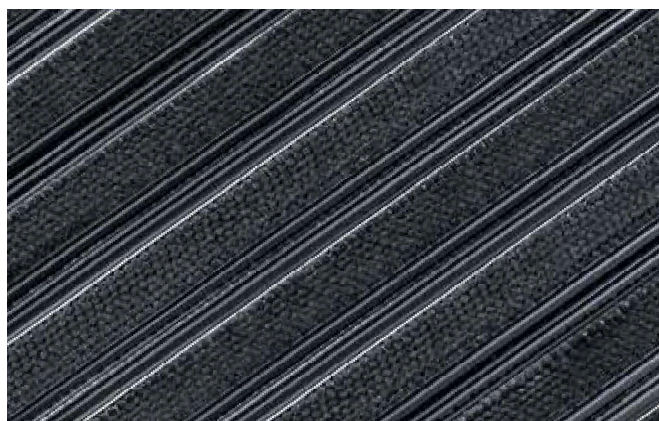
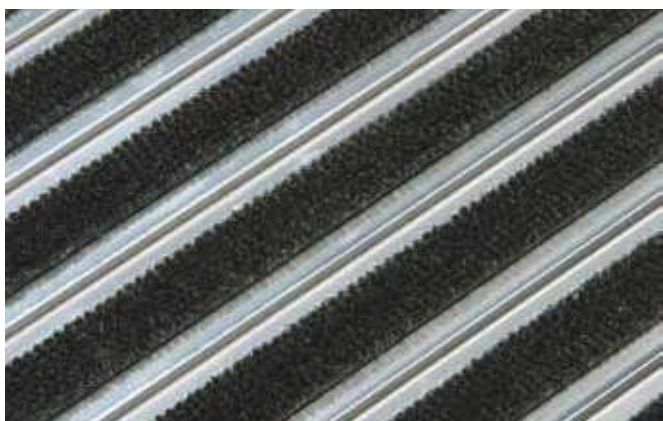




- zeer exclusieve uitstraling
- optimaal drogende werking
- sterke onderhoudsvrije constructie
- eenvoudig te reinigen
- met enkel rubber of dubbel rubber
- dikte: 12 of 18 mm
- absoluut veilig loopvlak voor intensief verkeer
- bij uitstek geschikt voor winkelwagens, rolstoelen e.d.
- leverbaar in elke gewenste vorm
- rubber in zwart
- overige kleuren op aanvraag





ENTRADA®-PRESTIGE
met enkel rubber



ENTRADA®-PRESTIGE
met dubbel rubber

Bestekomschrijving

ENTRADA®-PRESTIGE drogende matten

- gesloten, niet oprolbare, zeer slijtvaste inkommaten. Bestaande uit rubber stroken, versterkt en bedekt met gekleurde nylon vezels. De rubber stroken worden gescheiden door aluminium profielen. Het geheel wordt samengehouden door verzinkte staaldraden welke afgespannen worden in de eindprofielen van elk matdeel.
- toepassing: binnen, intensief verkeer
- dikte: 12 of 18 mm
- kleuren profielen:
 - a) aluminium, naturel geanodiseerd
 - b) aluminium zwart geanodiseerd
- kleur rubber: zwart
- enkel rubber of dubbel rubber

Functie

Drogende mat

Toepassing

Binnen, intensief verkeer

Kenmerken

- starre elementen
- omkeerbaar
- enkel- of dubbel rubber

Materiaal

Drogende vezels: nylon (polyamide)
 Rubber strips: polychloropreen rubber (CR)
 Tussenprofielen: aluminium
 Spandraad: verzinkt staal

Kleuren

Aluminium: technisch naturel geanodiseerd
 tussenprofiel: aluminium
 zwart geanodiseerd (tegen meerprijs)
 Rubber: zwart
 andere kleuren op aanvraag

Dikte

12 of 18 mm

Vormen

Praktisch alle gewenste vormen

- insnijdingen/uitsparingen
- afschuiningen
- ronde vormen

Samenstelling

- segmenten van max. 3000 mm breed en 500 mm looppengte
- In de looppengte sluiten de segmenten optisch quasi naadloos op elkaar aan
- In de breedte worden de segmenten gescheiden door een T-profiel waarbij de matstroken t.o.v. elkaar kunnen verspringen.

Onderhoud/reiniging

Dagelijks: reinigen met stofzuiger
 Maandelijks: afnemen met harde borstel
 Jaarlijks: uit de matput nemen, reinigen met water en borstel, laten drogen en terugplaatsen.