



- Geschikt voor zeer intensief verkeer
- Zeer hoge puntbelasting
- Geschikt voor rollend verkeer
- Slijtvast
- Vervaardigd uit gerecycled materiaal
- Extreem hoge vuilopvang/buffer
- Modulair systeem
- Snelle installatie

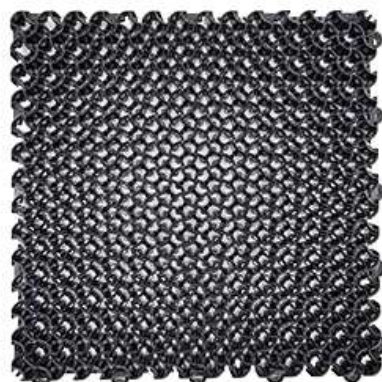
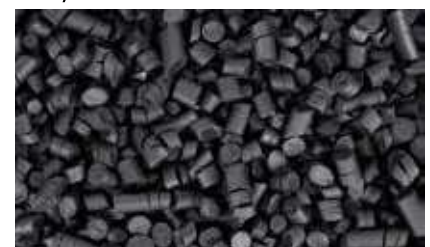
- Plaatselijk vervangbaar i.g.v. schade
- Vuilopname 6 kg p/m²
- Bewezen bij NS stations & Schiphol

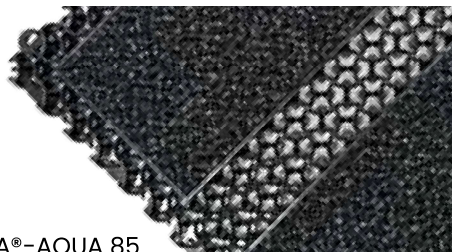


Nylon van gerecyclede visnetten

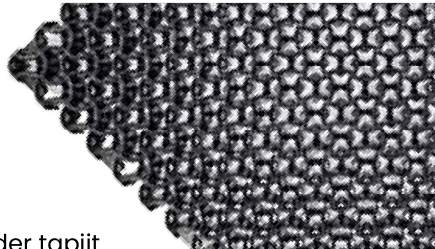


Recycled PVC





EMMAT® 8900
met inlage FORZA®-AQUA 85



EMMAT® 8300
schraaptegél zonder tapijt

Bestekomschrijving EMMAT® - Eco Modulair matsysteem vervaardigd uit gerecycled materiaal

Keuze uit de volgende modulaire tegels:

- EMMAT® type 8900 drogende werking voor binnentoepassing
- EMMAT® type 8300 schraaptegél voor binnen en buitentoepassing
- Materiaal:
Tegél gemaakt van 100% gerecycled granulaat
Tapijtinlage EMMAT® 8900 gemaakt van 100% gerecycled Econyl.
- Kleur tegel: Zwart
- Kleur tapijt: FORZA®-AQUA 85 zwart
- Vorm: Tegelvorm
- Afmetingen tegels: 300 x 300 mm
- Dikte (mm): 17.
- Matomranding: EMMAT® 17 mm hoogte, kleur zwart

Functie

Drogende en schrapende mat

Toepassing

EMMAT® 8900: binnen, intensief verkeer
EMMAT® 8300: binnen en buiten, intensief verkeer

Kenmerken

- modulair systeem
- eenvoudig te plaatsen
- geschikt voor rollend verkeer

Materiaal

Tapijtinlage: twin fibre van 100% recycled Econyl garen
Tegels: vervaardigd uit 100% gerecycled granulaat

Kleuren

Tapijtinlage: zwart
Tegel: zwart (kan licht variëren vanwege 100% recycled)

Dikte

17 mm.

Leverbaar:

- per doos van 10 tegels a 30 x 30 cm. (0,9 m²)
- met of zonder tapijtinlage (zie productvarianten)
- leverbaar met aanloopprofielen en hoekstukken

Samenstelling

Mat vervaardigd uit gerecyclede materialen optioneel met FORZA®-AQUA 85 schoonloopinlage, bestaande uit 100% geregenereerde Econyl garen, getuft middels de TwinFibre methode.

Reiniging

Dagelijks: reinigen met stofzuiger
Maandelijks: afnemen met harde borstel
Jaarlijks: uit de matput nemen, reinigen met water en borstel, laten drogen en terugplaatsen.