

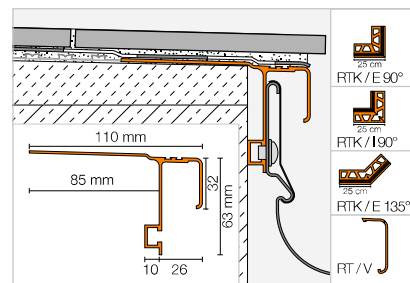
## Randprofiel voor gootbevestiging

## Schlüter®-BARA-RTK



Schlüter-BARA-RTK is een randprofiel met druiprand voor plaatsing op een al op afschot aangebrachte dekvloer. Het profiel heeft een zodanige vormgeving geschikt voor de montage van het gootsysteem Schlüter-BARIN. De tegels kunnen met oversteek worden geplaatst. Als alternatief kan op de verdiepte overgang naar de druiprand een Schlüter-JOLLY als tegelafsluiting worden aangebracht.

(Productdatablad 5.9)



## Schlüter®-BARA-RTK

Alu. met kleurcoating

| L = 2,50 m<br>Art.-No. | € / m | KV (st.) |
|------------------------|-------|----------|
| RTK 30 ...*            | 42,71 | 40       |

## Hoek | Eindkapje | Verbindingsstuk

## Schlüter®-BARA-RTK/E 90°

Buitenhoek 90°

| Art.-No.          | € / St. | P (st.) |
|-------------------|---------|---------|
| E90 / RTK 30 ...* | 54,24   | 10      |

## Schlüter®-BARA-RTK/E 135°

Buitenhoek 135°

| Art.-No.           | € / St. | P (st.) |
|--------------------|---------|---------|
| E135 / RTK 30 ...* | 59,72   | 10      |

## Schlüter®-BARA-RTK/I 90°

Binnenhoek 90°

| Art.-No.          | € / St. | P (st.) |
|-------------------|---------|---------|
| I90 / RTK 30 ...* | 54,24   | 10      |

## Schlüter®-BARA-RT/EK

Eindkapje

| Art.-No.       | € / St. | P (st.) |
|----------------|---------|---------|
| E / RT 30 ...* | 3,11    | 50      |

## Schlüter®-BARA-RTK/V

Verbindingsstuk

| Art.-No.       | € / St. | P (st.) |
|----------------|---------|---------|
| V / RT 30 ...* | 3,20    | 50      |

Art.-No. kleur toevoegen (bijv. V / RT 30 RB)



\* Kleuren: BW - GM - HB - PG - RB - SB

Een overzicht van de oppervlakken en kleuren vindt u vanaf pagina 327.



# Vaste plaatsing

## Met afdichting en ontkoppeling

Vanwege de extreme weersomstandigheden zijn de afdichting en de ontkoppeling van niet los geplaatste tegelbekledingen op balkons en terrassen van essentieel belang. Met Schlüter-DITRA en Schlüter-DITRA-DRAIN biedt Schlüter-Systems systeemoplossingen, waardoor de tegelbekleding zich vrij van de ondergrond kan bewegen en zo spanningen in de constructie worden vermeden. Deze systemen worden al jaren wereldwijd in buitentoepassingen succesvol gebruikt.



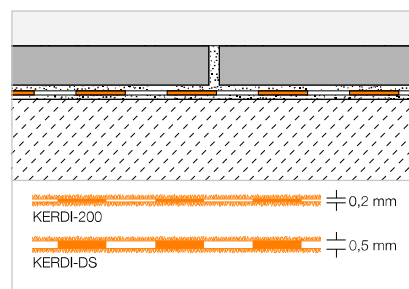
Afbeelding: Ströher GmbH

### Contactafdichting

#### Schlüter®-KERDI



Schlüter-KERDI is een polyethyleen afdichtingsmat die voor de verankering in de tegellijm aan beide zijden van een vliesweefsel is voorzien. Deze mat is met name geschikt voor afdichtingen in buitentoepassingen onder een oppervlakedrainage met Schlüter-TROBA-PLUS of hechtende drainage Schlüter-DITRA-DRAIN. (Productdatablad 8.1)



#### Schlüter®-KERDI 200

Polyethyleen op rol

| L (m)                   | m <sup>2</sup> | Breedte = 1,00 m<br>Art.-No. | €/m <sup>2</sup> | PL (rol) |
|-------------------------|----------------|------------------------------|------------------|----------|
| 5                       | 5              | KERDI 200 / 5M               | 23,35            | 75       |
| 10                      | 10             | KERDI 200 / 10M              | 21,07            | 50       |
| 30                      | 30             | KERDI 200                    | 19,18            | 20       |
| <b>Breedte = 1,50 m</b> |                |                              |                  |          |
| 20                      | 30             | KERDI 200 150 / 20M          | 19,18            | 20       |
| <b>Breedte = 2,00 m</b> |                |                              |                  |          |
| 15                      | 30             | KERDI 200 200 / 15M          | 19,18            | 20       |

#### Schlüter®-KERDI-DS

Polyethyleen-dampscherm, op rol

| L (m) | Breedte = 1,00 m<br>Art.-No. | €/m <sup>2</sup> | PL (rol) |
|-------|------------------------------|------------------|----------|
| 30    | KERDI-DS                     | 22,15            | 25       |

#### Tip gereedschap:

Schlüter-TROWEL, vertanding 4 x 4, zie pagina 325.



# Schlüter®-TROBA-PLUS-G

## Capillair passieve drainage

Beproefd product voor een veilige afvoer van het eventuele insijpelwater op balkons en terrassen:

- ✓ Bijzonder goed te combineren met drainagemortel
- ✓ Capillair passieve drainage
- ✓ Hoog belastbaar tot 39 t/m<sup>2</sup>
- ✓ Bekleding wordt over de hele oppervlakte opgetild dankzij stompe kegelvormige noppen
- ✓ Ononderbroken drainage ruimte zorgt voor onderventilatie en drainage



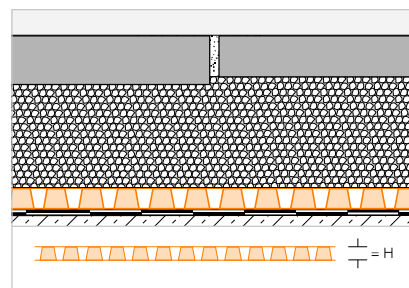
© Villeroy & Boch Fliesen

### Drainage

## Schlüter®-TROBA-PLUS-G



Schlüter-TROBA-PLUS-G is een capillair neutraliserende oppervlakedrainage die op een duurzame en efficiënte wijze insijpelwater afvoert. De dicht bij elkaar staande noppen hebben de vorm van stompe kegels. Ze zijn bestand tegen hoge belastingen en bedekt met een waterdoorlatend gaas. Ze tillen de volledige bekledingsconstructie op en vormen zo een ononderbroken drainage ruimte. Schlüter-TROBA-PLUS 8G is bijzonder goed geschikt voor de combinatie met drainagedekvloeren. (Productdatablad 7.2)



### Schlüter®-TROBA-PLUS 8G

Polyethyleen op rol

| H (mm) | 12,5 x 1 m = 12,5 m <sup>2</sup><br>Art.-No. | € / m <sup>2</sup> | PL (rol) |
|--------|--|--------------------|----------|
| 8      | TROBA-PLUS 8G                                | 23,03              | 6        |

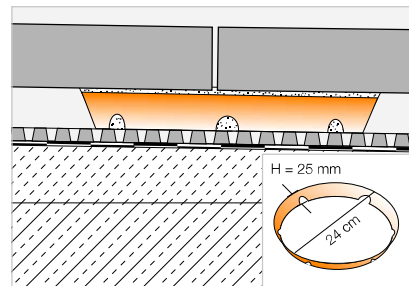


## Tegeldragers

### Schlüter®-TROBA-STELZ-MR



Schlüter-TROBA-STELZ-MR zijn kunststofringen die fungeren als hulpmiddel bij het leggen van grootformaat plaalementen op balkons en terrassen. De 25 mm hoge kunststofringen worden onder de kruispunten van de plaalementen geplaatst en daarop worden dan de plaalementen gelegd.  
(Productdatablad 7.3)



#### Schlüter®-TROBA-STELZ-MR

Kunststofring

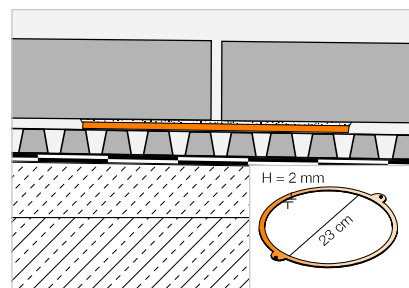
| Art.-No.    | € / St. | PL (st.) |
|-------------|---------|----------|
| TROBA-STELZ | 1,44    | 3000     |

Pakket = 50 St.

### Schlüter®-TROBA-STELZ-DR



Schlüter-TROBA-STELZ-DR zijn bekistingringen voor dunbedmortel op Schlüter-TROBA-PLUS. Na het smeren van de dunbedmortel kan men de ringen ofwel als verloren bekisting laten liggen of ze wegnemen en hergebruiken.  
(Productdatablad 7.5)



#### Schlüter®-TROBA-STELZ-DR

Kunststofring

| Art.-No.       | € / Pakket | P (pakket) |
|----------------|------------|------------|
| TROBA-STELZ-DR | 11,64      | 100        |

Pakket = 10 St.

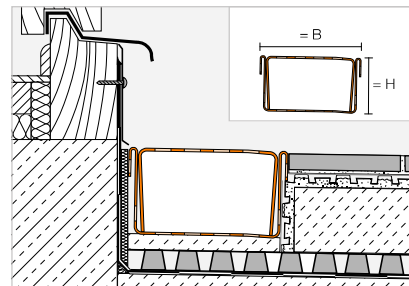


## Drainagegoot | Verstevinging

### Schlüter®-TROBA-LINE-TL



Schlüter-TROBA-LINE-TL is een roestvaststaalen drainagegoot die bij geringe aansluithoogten naar deurkozijnen op balkons en terrassen kan worden ingebouwd om opstuwend water te voorkomen. Kan ook als oppervlaktedrainagegoot worden gebruikt.  
(Productdatablad 7.4)



#### Schlüter®-TROBA-LINE-TL

Roestvast staal V2A, goot geperforeerd,  
B = 75 mm

| H (mm) | L = 2,00 m<br>Art.-No. | € / St.       | KV (st.) |
|--------|------------------------|---------------|----------|
| 20     | TL2 V2A 75/200         | <b>228,20</b> | 60       |
| 40     | TL4 V2A 75/200         | <b>271,72</b> | 60       |
|        | L = 1,50 m             |               |          |
| 20     | TL2 V2A 75/150         | <b>176,22</b> | 60       |
| 40     | TL4 V2A 75/150         | <b>208,90</b> | 60       |
|        | L = 1,00 m             |               |          |
| 20     | TL2 V2A 75/100         | <b>124,26</b> | 60       |
| 40     | TL4 V2A 75/100         | <b>146,05</b> | 60       |
|        | L = 0,75 m             |               |          |
| 20     | TL2 V2A 75/ 75         | <b>98,28</b>  | 60       |
| 40     | TL4 V2A 75/ 75         | <b>114,60</b> | 60       |

#### Schlüter®-TROBA-LINE-TL

Roestvast staal V2A, goot geperforeerd,  
B = 110 mm

| H (mm) | L = 2,00 m<br>Art.-No. | € / St.       | KV (st.) |
|--------|------------------------|---------------|----------|
| 20     | TL2 V2A 110/200        | <b>268,74</b> | 40       |
| 40     | TL4 V2A 110/200        | <b>312,25</b> | 40       |
|        | L = 1,50 m             |               |          |
| 20     | TL2 V2A 110/150        | <b>206,68</b> | 40       |
| 40     | TL4 V2A 110/150        | <b>239,31</b> | 40       |
|        | L = 1,00 m             |               |          |
| 20     | TL2 V2A 110/100        | <b>144,57</b> | 40       |
| 40     | TL4 V2A 110/100        | <b>166,33</b> | 40       |
|        | L = 0,75 m             |               |          |
| 20     | TL2 V2A 110/ 75        | <b>113,52</b> | 40       |
| 40     | TL4 V2A 110/ 75        | <b>129,82</b> | 40       |

#### Schlüter®-TROBA-LINE-TL

Roestvast staal V2A, goot geperforeerd,  
B = 160 mm

| H (mm) | L = 2,00 m<br>Art.-No. | € / St.       | KV (st.) |
|--------|------------------------|---------------|----------|
| 20     | TL2 V2A 160/200        | <b>328,56</b> | 40       |
| 40     | TL4 V2A 160/200        | <b>372,07</b> | 40       |
|        | L = 1,50 m             |               |          |
| 20     | TL2 V2A 160/150        | <b>251,52</b> | 40       |
| 40     | TL4 V2A 160/150        | <b>284,12</b> | 40       |
|        | L = 1,00 m             |               |          |
| 20     | TL2 V2A 160/100        | <b>174,46</b> | 40       |
| 40     | TL4 V2A 160/100        | <b>196,19</b> | 40       |
|        | L = 0,75 m             |               |          |
| 20     | TL2 V2A 160/ 75        | <b>135,94</b> | 40       |
| 40     | TL4 V2A 160/ 75        | <b>152,26</b> | 40       |

#### Schlüter®-TROBA-LINE-TLG

Roestvast staal V2A, goot gesloten,  
B = 75 mm

| H (mm) | L = 2,00 m<br>Art.-No. | € / St.       | KV (st.) |
|--------|------------------------|---------------|----------|
| 20     | TLG2 V2A 75/200        | <b>228,20</b> | 60       |
| 40     | TLG4 V2A 75/200        | <b>271,72</b> | 60       |
|        | L = 1,50 m             |               |          |
| 20     | TLG2 V2A 75/150        | <b>176,22</b> | 60       |
| 40     | TLG4 V2A 75/150        | <b>208,90</b> | 60       |
|        | L = 1,00 m             |               |          |
| 20     | TLG2 V2A 75/100        | <b>124,26</b> | 60       |
| 40     | TLG4 V2A 75/100        | <b>146,05</b> | 60       |
|        | L = 0,75 m             |               |          |
| 20     | TLG2 V2A 75/ 75        | <b>98,28</b>  | 60       |
| 40     | TLG4 V2A 75/ 75        | <b>114,60</b> | 60       |

#### Schlüter®-TROBA-LINE-TLG

Roestvast staal V2A, goot gesloten,  
B = 110 mm

| H (mm) | L = 2,00 m<br>Art.-No. | € / St.       | KV (st.) |
|--------|------------------------|---------------|----------|
| 20     | TLG2 V2A 110/200       | <b>268,74</b> | 40       |
| 40     | TLG4 V2A 110/200       | <b>312,25</b> | 40       |
|        | L = 1,50 m             |               |          |
| 20     | TLG2 V2A 110/150       | <b>206,68</b> | 40       |
| 40     | TLG4 V2A 110/150       | <b>239,31</b> | 40       |
|        | L = 1,00 m             |               |          |
| 20     | TLG2 V2A 110/100       | <b>144,57</b> | 40       |
| 40     | TLG4 V2A 110/100       | <b>166,33</b> | 40       |
|        | L = 0,75 m             |               |          |
| 20     | TLG2 V2A 110/ 75       | <b>113,52</b> | 40       |
| 40     | TLG4 V2A 110/ 75       | <b>129,82</b> | 40       |

#### Schlüter®-TROBA-LINE-TLG

Roestvast staal V2A, goot gesloten,  
B = 160 mm

| H (mm) | L = 2,00 m<br>Art.-No. | € / St.       | KV (st.) |
|--------|------------------------|---------------|----------|
| 20     | TLG2 V2A 160/200       | <b>328,56</b> | 40       |
| 40     | TLG4 V2A 160/200       | <b>372,07</b> | 40       |
|        | L = 1,50 m             |               |          |
| 20     | TLG2 V2A 160/150       | <b>251,52</b> | 40       |
| 40     | TLG4 V2A 160/150       | <b>284,12</b> | 40       |
|        | L = 1,00 m             |               |          |
| 20     | TLG2 V2A 160/100       | <b>174,46</b> | 40       |
| 40     | TLG4 V2A 160/100       | <b>196,19</b> | 40       |
|        | L = 0,75 m             |               |          |
| 20     | TLG2 V2A 160/ 75       | <b>135,94</b> | 40       |
| 40     | TLG4 V2A 160/ 75       | <b>152,26</b> | 40       |

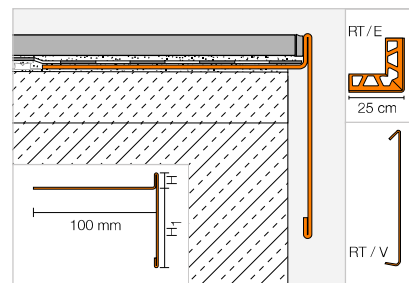
## Randprofiel

## Schlüter®-BARA-RT



Schlüter-BARA-RT is een T-vormig randprofiel van kleurgecoat aluminium voor het begrenzen van de open randruimte aan balkons en terrassen. Het bovenste afsluitvlak dekt de rand van de bekleding af, het onderste vormt een druiprand en verbergt eventueel de overgangsruimte naar de TROBA-oppervlakedrainage.

(Productdatablad 5.19)



## Schlüter®-BARA-RT



Alu. met kleurcoating

| H/H1 (mm) | L = 2,50 m<br>Art.-No. | € / m        | KV (st.) |
|-----------|------------------------|--------------|----------|
| 9/60      | RT 9/60 ...*           | <b>39,36</b> | 40       |
| 12/16     | RT 12/16 ...*          | <b>34,44</b> | 40       |
| 12/65     | RT 12/65 ...*          | <b>39,36</b> | 40       |
| 20/50     | RT 20/50 ...**         | <b>39,36</b> | 40       |
| 25/40     | RT 25/40 ...**         | <b>39,36</b> | 40       |
| 30/35     | RT 30/35 ...**         | <b>40,09</b> | 40       |

## Hoek | Verbindingsstuk

## Schlüter®-BARA-RT/E 90°

Buitenhoek 90°

| H/H1 (mm) | Art.-No.             | € / St.      | P (st.) |
|-----------|----------------------|--------------|---------|
| 9/60      | E90 / RT 9/60 ...*   | <b>43,29</b> | 10      |
| 12/16     | E90 / RT 12/16 ...*  | <b>39,53</b> | 10      |
| 12/65     | E90 / RT 12/65 ...*  | <b>43,29</b> | 10      |
| 20/50     | E90 / RT 20/50 ...** | <b>43,29</b> | 10      |
| 25/40     | E90 / RT 25/40 ...** | <b>43,29</b> | 10      |
| 30/35     | E90 / RT 30/35 ...** | <b>43,54</b> | 10      |

## Schlüter®-BARA-RT/V

Verbindingsstuk

| H/H1 (mm) | Art.-No.           | € / St.     | P (st.) |
|-----------|--------------------|-------------|---------|
| 9/60      | V / RT 9/60 ...*   | <b>7,43</b> | 50      |
| 12/16     | V / RT 12/16 ...*  | <b>6,23</b> | 50      |
| 12/65     | V / RT 12/65 ...*  | <b>7,43</b> | 50      |
| 20/50     | V / RT 20/50 ...** | <b>7,43</b> | 50      |
| 25/40     | V / RT 25/40 ...** | <b>7,43</b> | 50      |
| 30/35     | V / RT 30/35 ...** | <b>7,43</b> | 50      |

## Art.-No. kleur toevoegen (bijv. V / RT 9/60 HB)



\* Kleuren: BW - GM - HB - PG - RB - SB

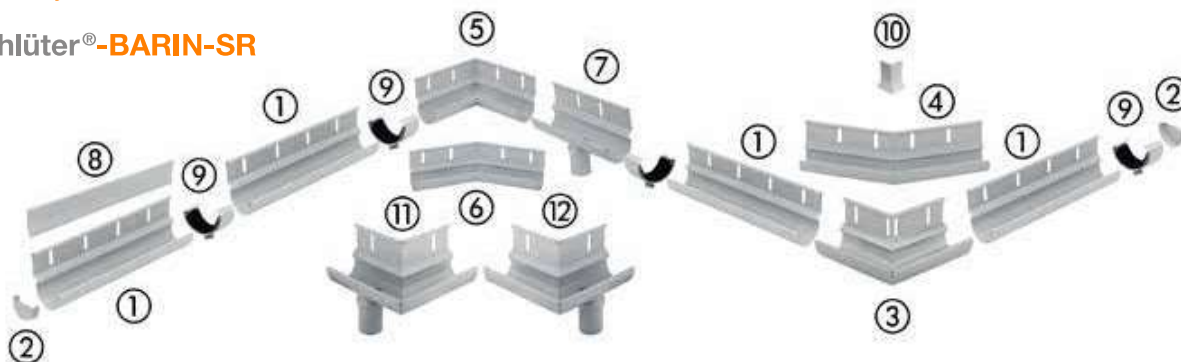
\*\* Kleuren: GM - PG

Een overzicht van de oppervlakken en kleuren vindt u vanaf pagina 327.



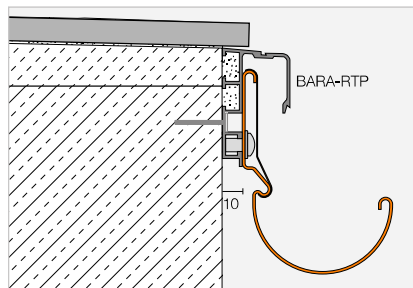
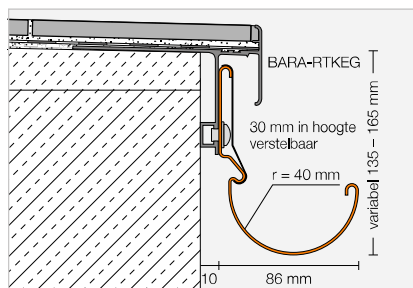
## Gootsysteem

### Schlüter®-BARIN-SR



Schlüter-BARIN-SR is een gootsysteem van kleurgecoat aluminium voor het afvoeren van balkon- en terraswater. Het laat zich bevestigen op de daartoe voorziene Schlüter-BARA profielen.

(Productdatablad 10.1)



### Schlüter®-BARIN-SR-AC

Alu. met kleurcoating

| Beschrijving   | Art.-No.              | € / Set       | KV (Set) |
|--|-----------------------|---------------|----------|
| <b>BARIN-set goot 2,50 m</b><br>1 gootelement 2,50 m ①<br>telkens 1 afdekprofiel 2,50 + 0,50 m ⑧<br>1 verbindingsstuk ⑨<br>8 schroeven   | BSR4 R 250 ...*       | <b>154,94</b> | 60       |
| <b>BARIN-set goot 1,50 m</b><br>1 gootelement 1,50 m ①<br>telkens 1 afdekprofiel 1,50 m + 0,50 m ⑧<br>1 verbindingsstuk ⑨<br>4 schroeven | BSR4 R 150 ...*       | <b>91,51</b>  | 60       |
| <b>BARIN-set eindstuk</b><br>2 eindstukken ②<br>2 verbindingsstukken ⑨   | BSR4 E 2 ...*         | <b>31,84</b>  | 60       |
| <b>BARIN-set buitenhoek 90°</b><br>1 hoeelement ③<br>2 verbindingsstukken ⑨<br>1 hoekafdekprofiel ⑩                                      | BSR4 EWG 90 ...*      | <b>104,52</b> | 60       |
| <b>BARIN-set buitenhoek 90° met afvoer links</b><br>1 hoeelement ⑪<br>2 verbindingsstukken ⑨<br>1 hoekafdekprofiel ⑩                     | BSR4 E90 L DN 60 ...* | <b>133,31</b> | 60       |
| <b>BARIN-set buitenhoek 90° met afvoer rechts</b><br>1 hoeelement ⑫<br>2 verbindingsstukken ⑨<br>1 hoekafdekprofiel ⑩                    | BSR4 E90 R DN 60 ...* | <b>133,31</b> | 60       |
| <b>BARIN-set buitenhoek 135°</b><br>1 hoeelement ④<br>2 verbindingsstukken ⑨<br>1 hoekafdekprofiel ⑩                                     | BSR4 EWG 135 ...*     | <b>104,52</b> | 60       |
| <b>BARIN-set binnenhoek 90°</b><br>1 hoeelement ⑤<br>2 verbindingsstukken ⑨  | BSR4 IWG 90 ...*      | <b>104,52</b> | 60       |
| <b>BARIN-set binnenhoek 135°</b><br>1 hoeelement ⑥<br>2 verbindingsstukken ⑨   | BSR4 IWG 135 ...*     | <b>104,52</b> | 60       |
| <b>BARIN-set afvoerelement</b><br>1 gootelement 20 cm met afvoermidden ⑦<br>2 verbindingsstukken ⑨<br>2 schroeven                        | BSR4 A DN 60 ...*     | <b>47,84</b>  | 60       |

#### Opmerking:

Binnen- en buitenhoeken in andere vormen zijn als speciale bestelling op aanvraag te verkrijgen.

Kleine kleurafwijkingen tussen de individuele systeemelementen kunnen om materiaal-technische redenen niet worden uitgesloten.

Art.-No. kleur toevoegen (bijv. BSR4 R 250 GM)



\* Kleuren: BW - GM - HB - PG - RB - SB

Een overzicht van de oppervlakken en kleuren vindt u vanaf pagina 327.