



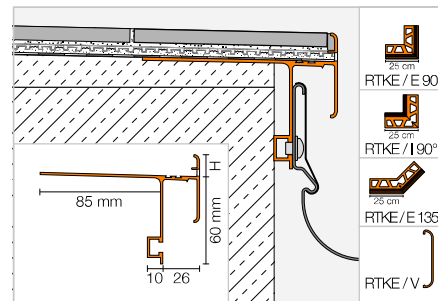
Profilé-support de rive

Schlüter®-BARA-RTKE



Schlüter-BARA-RTKE est un profilé de rive avec rejeteau, destiné à être posé sur une forme de pente. Le profilé a un dispositif pour la fixation du système de gouttière Schlüter-BARIN. Le profilé BARA-RTKE est particulièrement adapté à la pose en combinaison avec le drainage composite Schlüter-DITRA-DRAIN. Le bord perforé du profilé permet de réaliser une finition soignée du revêtement carrelé.

(Fiche produit 5.21)



Schlüter®-BARA-RTKE

Alu. coloré

H (mm)	L = 2,50 m Art.-No.	€ / m	KV (u.)
10	RTKE 10 ...*	51,58	40
15	RTKE 15 ...*	52,13	40
18	RTKE 18 ...*	53,43	40
21	RTKE 21 ...*	54,56	40
23	RTKE 23 ...*	56,20	40

Remarque :

La hauteur de profilé de 23 mm convient aussi pour une utilisation en liaison avec Schlüter-DITRA-DRAIN 8.

Angle | Raccord

Schlüter®-BARA-RTKE/E 90°

Angle sortant 90°

H (mm)	Art.-No.	€ / u.	P (u.)
10	E90 / RTKE 10 ...*	62,28	10
15	E90 / RTKE 15 ...*	62,28	10
18	E90 / RTKE 18 ...*	62,28	10
21	E90 / RTKE 21 ...*	62,28	10
23	E90 / RTKE 23 ...*	62,28	10

Schlüter®-BARA-RTKE/E 135°

Angle sortant 135°

H (mm)	Art.-No.	€ / u.	P (u.)
10	E135 / RTKE 10 ...*	62,28	10
15	E135 / RTKE 15 ...*	62,28	10
18	E135 / RTKE 18 ...*	62,28	10
21	E135 / RTKE 21 ...*	62,28	10
23	E135 / RTKE 23 ...*	62,28	10

Schlüter®-BARA-RTKE/I 90°

Angle rentrant 90°

H (mm)	Art.-No.	€ / u.	P (u.)
10	I90 / RTKE 10 ...*	62,28	10
15	I90 / RTKE 15 ...*	62,28	10
18	I90 / RTKE 18 ...*	62,28	10
21	I90 / RTKE 21 ...*	62,28	10
23	I90 / RTKE 23 ...*	62,28	10

Schlüter®-BARA-RTKE/V

Raccord

H (mm)	Art.-No.	€ / u.	P (u.)
10	V / RTKE 10 ...*	3,48	50
15	V / RTKE 15 ...*	3,48	50
18	V / RTKE 18 ...*	3,48	50
21	V / RTKE 21 ...*	3,48	50
23	V / RTKE 23 ...*	3,48	50

Art.-No. à compléter avec la couleur (exemple : V / RTKE 10 PG)



* Couleurs : GM - PG

Vous trouverez un récapitulatif des finitions et des couleurs à partir de la page 327.



Pose collée

Avec étanchéité et désolidarisation

En raison des changements climatiques parfois extrêmes, la protection à l'eau et la désolidarisation des revêtements carrelés en extérieur et en pose collée sont essentiels. Grâce à Schlüter-DITRA et Schlüter-DITRA-DRAIN, Schlüter-Systems fournit des solutions permettant au carrelage une certaine liberté de mouvement indépendamment du support utilisé et évitant ainsi la présence de tensions dans la structure. Ces systèmes ont déjà fait leurs preuves en extérieur depuis des années dans le monde entier.



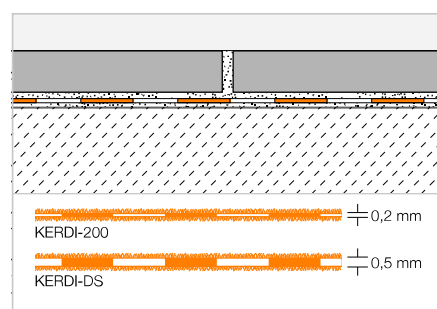
Photo : Ströher GmbH

Étanchéité composite

Schlüter®-KERDI



Schlüter-KERDI est une natte d'étanchéité en polyéthylène dont les deux faces sont revêtues d'un non-tissé permettant un ancrage efficace dans le mortier-collé. Elle est adaptée notamment pour les protections à l'eau en extérieur réalisées en dessous des drainages de surface à l'aide de Schlüter-TROBA-PLUS ou des drainages composites avec Schlüter-DITRA-DRAIN.
(Fiche produit 8.1)



Schlüter®-KERDI 200

Polyéthylène, en rouleau

L (m)	m ²	Largeur = 1,00 m Art.-No.	€/ m ²	PL (rouleau)
5	5	KERDI 200 / 5M	23,35	75
10	10	KERDI 200 / 10M	21,07	50
30	30	KERDI 200	19,18	20
Largeur = 1,50 m				
20	30	KERDI 200 150 / 20M	19,18	20
Largeur = 2,00 m				
15	30	KERDI 200 200 / 15M	19,18	20

Schlüter®-KERDI-DS

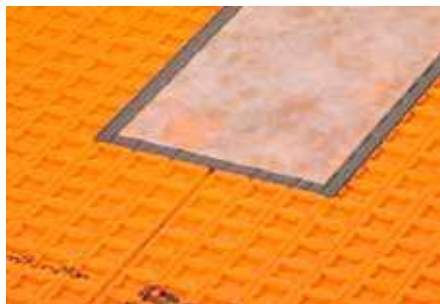
Pare-vapeur polyéthylène, en rouleau

L (m)	Largeur = 1,00 m Art.-No.	€/ m ²	PL (rouleau)
30	KERDI-DS	22,15	25

Outil conseillé :

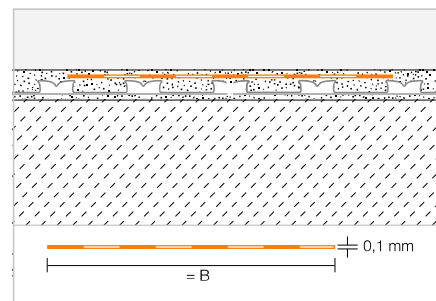
Schlüter-TROWEL, denture 4 x 4, voir page 325.

Bande d'étanchéité

Schlüter®-KERDI-KEBA


Schlüter-KERDI-KEBA est une bande d'étanchéité en polyéthylène dont les deux faces sont revêtues d'un non-tissé, pour réaliser le pontage étanche des lés et les liaisons sol-murs.

(Fiche produit 8.1)


Schlüter®-KERDI-KEBA

Polyéthylène, en rouleau

B (mm)	Rouleau = 30 m Art.-No.	€/m	PL (rouleau)
85	KEBA 100 / 85	2,61	336
125	KEBA 100 / 125	3,92	210
150	KEBA 100 / 150	4,15	210
185	KEBA 100 / 185	5,38	168
250	KEBA 100 / 250	6,96	126

Schlüter®-KERDI-KEBA/5M

Polyéthylène, en rouleau

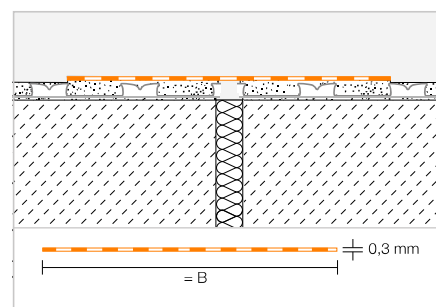
B (mm)	Rouleau = 5 m Art.-No.	€/m	P (rouleau)
85	KEBA 100 / 85 / 5M	3,68	10
125	KEBA 100 / 125 / 5M	4,90	10
150	KEBA 100 / 150 / 5M	5,26	10
185	KEBA 100 / 185 / 5M	6,40	10
250	KEBA 100 / 250 / 5M	8,03	10

Bande d'étanchéité

Schlüter®-KERDI-FLEX


Schlüter-KERDI-FLEX est une bande étanche souple pour ponter et couvrir les joints de fractionnement, en combinaison avec Schlüter-KERDI-COLL-L.

(Fiche produit 8.1)


Schlüter®-KERDI-FLEX

Polyéthylène, en rouleau

B (mm)	Rouleau = 30 m Art.-No.	€/m	PL (rouleau)
125	FLEX 125 / 30	6,67	210
250	FLEX 250 / 30	12,15	126

Schlüter®-KERDI-FLEX/5M

Polyéthylène, en rouleau

B (mm)	Rouleau = 5 m Art.-No.	€/m	P (rouleau)
125	FLEX 125 / 5M	8,69	10
250	FLEX 250 / 5M	14,07	10

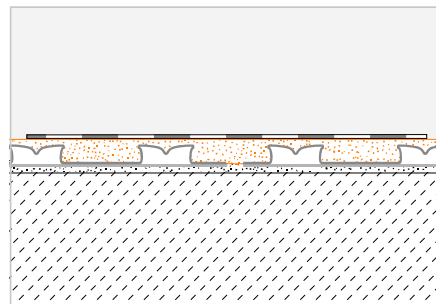


Colle d'étanchéité

Schlüter®-KERDI-COLL-L



Schlüter-KERDI-COLL-L est une colle étanche bi-composant : une dispersion acrylique exempte de solvant et une poudre réactive à base de ciment. Elle permet le collage et l'étanchéité des chevauchements de bandes Schlüter-KERDI. De plus, KERDI-COLL-L est utilisée pour le pontage étanche des lés et des raccords des bandes d'étanchéité Schlüter-KERDI-KEBA sur une étanchéité composite des produits appropriés de Schlüter-Systems, ainsi que pour le collage sur les profilés de rive Schlüter-BARA.

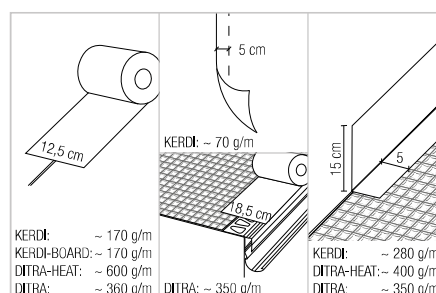


Schlüter®-KERDI-COLL-L

Colle d'étanchéité bi-composant

Poids (kg)	Art.-No.	€ / kg	PL (u.)
1,85	KERDI-COLL-L 185	14,12	110
4,25	KERDI-COLL-L	11,63	75

(Fiche produit 8.4)



Colle de montage

Schlüter®-KERDI-FIX



Schlüter-KERDI-FIX est une colle de montage élastique à base de polymères MS. Elle convient pour le collage des profilés et de Schlüter-KERDI-BOARD, comme pour l'étanchéité des raccords des lés d'étanchéité Schlüter-KERDI.

(Fiche produit 8.3)



Schlüter®-KERDI-FIX

Polymère MS

Volume (ml)	Art.-No.	€ / u.	P (u.)
290	KERDIFIX / BW	23,27	12
290	KERDIFIX / G	23,27	12



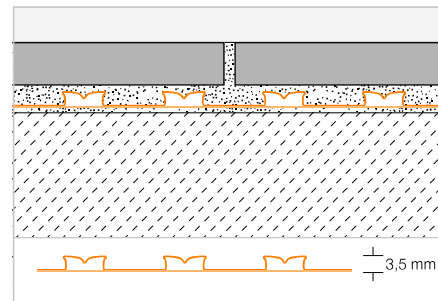
Désolidarisation

Schlüter®-DITRA



Schlüter-DITRA est une membrane en polypropylène avec des creux carrés contre-dépouillés au design Easyfill, pourvue au verso d'un voile non-tissé de renfort. Elle s'utilise comme support universel pour des revêtements carrelés en tant que couche de désolidarisation, étanchéité composite et égalisation de la pression de vapeur.

(Fiche produit 6.1)



Schlüter®-DITRA

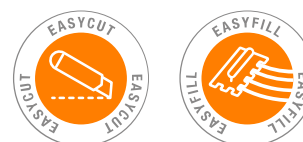


Polypropylène, en rouleau

L x B = m ²	Art.-No.	€ / m ²	PL (rouleau)
5,1 x 0,995 = 5	D 5M	22,61	22
30,2 x 0,995 = 30	D 30M	18,74	6

Outil conseillé :

Schlüter-TROWEL, denture 4 x 4, voir page 325.



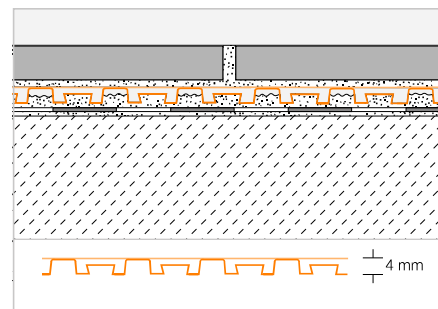
Drainage composite

Schlüter®-DITRA-DRAIN 4



Schlüter-DITRA-DRAIN 4 est une natte en polyéthylène indéformable avec une structure en plots unilatérale et un non-tissé en polypropylène collé sur la face supérieure. Elle s'utilise comme support universel pour des revêtements carrelés en tant que couche de désolidarisation et drainage composite à capillarité passive durablement efficace.

(Fiche produit 6.2)



Schlüter®-DITRA-DRAIN 4

Polyéthylène, en rouleau

L (m)	Largeur = 1,00 m Art.-No.	€ / m ²	PL (rouleau)
10	DITRA-DRAIN 10M	23,60	12
25	DITRA-DRAIN 25M	21,30	6

Outil conseillé :

Schlüter-TROWEL, denture 6 x 6, voir page 325.

Schlüter®-DITRA-DRAIN-STU

Bande de recouvrement autocollante

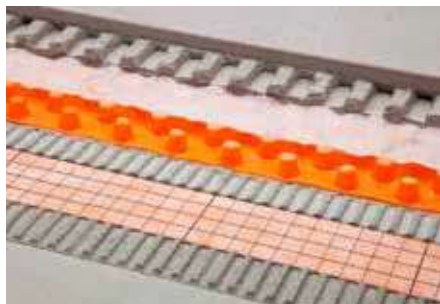
L (m)	Largeur = 90 mm Art.-No.	€ / m	P (u.)
5	STUV KB 90/ 5M	7,96	10
30	STUV KB 90/30M	7,04	10





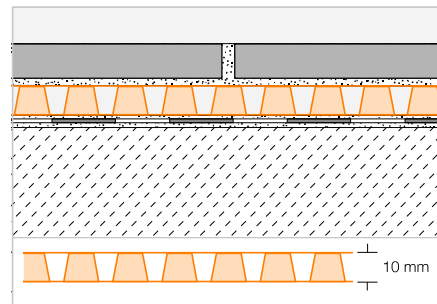
Drainage composite

Schlüter®-DITRA-DRAIN 8



Schlüter-DITRA-DRAIN 8 est une natte en polyéthylène indéformable avec une structure en plots unilatérale. Elle comporte sur sa face inférieure un non-tissé pour l'ancrage dans le mortier-colle et, sur sa face supérieure, un non-tissé filtrant spécial. Schlüter-DITRA-DRAIN 8 est un support universel pour des revêtements carrelés en tant que couche de désolidarisation et drainage composite à capillarité passive durablement efficace.

(Fiche produit 6.2)



Schlüter®-DITRA-DRAIN 8

Polyéthylène, en rouleau

L (m)	Largeur = 1,00 m Art.-No.	€ / m ²	PL (rouleau)
12,5	DITRA-DRAIN 8 12M	22,61	6

Schlüter®-DITRA-DRAIN-STU

Bande de recouvrement autocollante

L (m)	Largeur = 90 mm Art.-No.	€ / m	P (u.)
5	STUV KB 90/ 5M	7,96	10
30	STUV KB 90/30M	7,04	10

Outil conseillé :

Schlüter-TROWEL, denture 4 x 4, voir page 325.

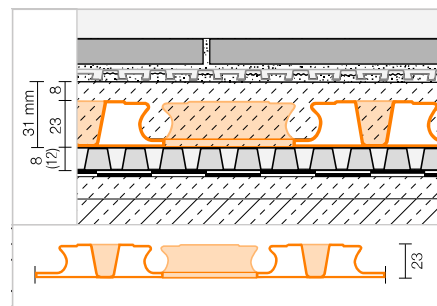
Panneau à plots

Schlüter®-BEKOTEC-DRAIN



Schlüter-BEKOTEC-DRAIN est une technique de construction sûre et d'épaisseur particulièrement réduite pour la réalisation de chapes flottantes dépourvues de fissuration et utilisables en extérieur en liaison avec des revêtements en céramique ou en pierre naturelle.

(Fiche produit 9.3)



Schlüter®-BEKOTEC-EN 23 FD

Panneau à plots

120 x 90 cm = 1,08 m ² Art.-No.	€ / m ²	P (u.)
EN 23 FD	19,40	20



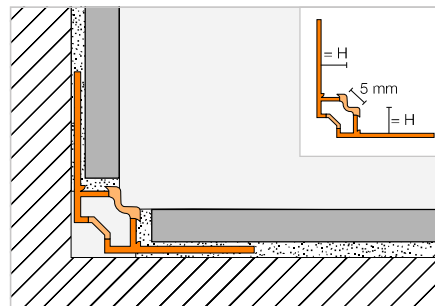


Profilé d'angle souple

Schlüter®-DILEX-EF



Schlüter-DILEX-EF est un profilé d'angle souple monobloc en matériau synthétique dur/souple pour angles rentrants ou pour la liaison sol/mur. Ce profilé se pose sur des supports non-flottants.
(Fiche produit 4.13)



Schlüter®-DILEX-EF

PVC / CPE

H (mm)	L = 2,50 m Art.-No.	€ / m	KV (u.)
8	EF 80 ...*	7,22	60
10	EF 100 ...*	7,22	60
12,5	EF 125 ...*	7,22	60
15	EF 150 ...*	7,22	60

Art.-No. à compléter avec la couleur (exemple : EF 80 G)



* Couleurs : BW - G - HB - PG - SP

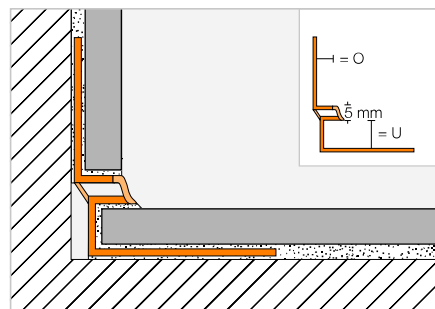
Vous trouverez un récapitulatif des finitions et des couleurs à partir de la page 327.

Profilé d'angle souple

Schlüter®-DILEX-EKE



Schlüter-DILEX-EKE est un profilé d'angle souple monobloc en matériau synthétique dur/souple pour angles muraux rentrants ou pour la liaison sol/mur. Le profilé dispose d'une espace disponible pour intégrer le carrelage et peut être posé sur des supports non-flottants.
(Fiche produit 4.13)



Schlüter®-DILEX-EKE

PVC / CPE, 0 = mm

U (mm)	L = 2,50 m Art.-No.	€ / m	KV (u.)
8	EKE U 8 / 0 7 ...*	7,22	60
9	EKE U 9 / 0 8 ...*	7,22	60
11	EKE U 11 / 0 10 ...*	7,22	60
13	EKE U 13 / 0 12 ...*	7,22	60
15	EKE U 15 / 0 14 ...*	7,22	60

Art.-No. à compléter avec la couleur (exemple : EKE U 8 / 0 7 G)



* Couleurs : BW - G - GS - HB - PG - SP

Vous trouverez un récapitulatif des finitions et des couleurs à partir de la page 327.



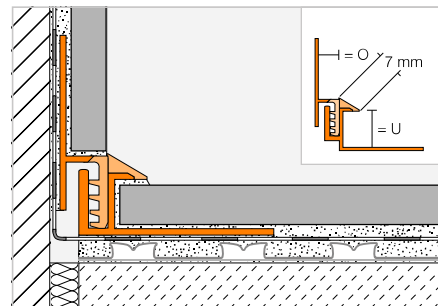
Profilé de joint périphérique

Schlüter®-DILEX-EK



Schlüter-DILEX-EK est un profilé de joint périphérique flexible et durable en matériau synthétique dur/souple muni d'un assemblage à languette et rainure et un espace disponible pour intégrer le carrelage. Il permet de réaliser des joints de bordure durables, souples et sans entretien au niveau des liaisons sol/mur ou sol/plinthe.

(Fiche produit 4.14)



Schlüter®-DILEX-EK

PVC / CPE, O = 7 mm

U (mm)	L = 2,50 m Art.-No.	€ / m	KV (u.)
8	EK U 8 / 0 7 ...*	12,39	60
11	EK U 11 / 0 7 ...*	12,39	60
15	EK U 15 / 0 7 ...**	12,39	60

Schlüter®-DILEX-EK

PVC / CPE, O = 10 mm

U (mm)	L = 2,50 m Art.-No.	€ / m	KV (u.)
8	EK U 8 / 0 10 ...*	12,39	60
11	EK U 11 / 0 10 ...*	12,39	60
15	EK U 15 / 0 10 ...**	12,39	60

Schlüter®-DILEX-EK

PVC / CPE, O = 14 mm

U (mm)	L = 2,50 m Art.-No.	€ / m	KV (u.)
8	EK U 8 / 0 14 G	12,39	60
11	EK U 11 / 0 14 G	12,39	60
15	EK U 15 / 0 14 G	12,39	60

Art.-No. à compléter avec la couleur (exemple : EK U 8 / 0 10 G)



* Couleurs : BW - G - GS - HB - PG

** Couleurs : G

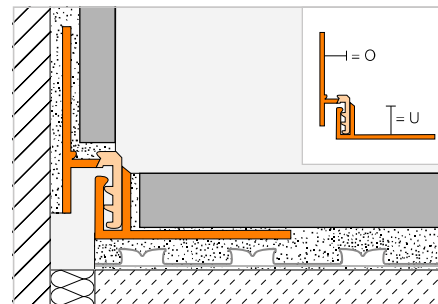
Vous trouverez un récapitulatif des finitions et des couleurs à partir de la page 327.

Profilé de joint périphérique

Schlüter®-DILEX-RF


Schlüter-DILEX-RF est un profilé en deux parties en matériau synthétique dur/souple avec assemblage à rainure et languette pour des joints de bordure durablement souples au niveau des liaisons sol/mur ou au niveau des plinthes.

(Fiche produit 4.14)


Schlüter®-DILEX-RF

PVC / CPE, O = 8 mm

U (mm)	L = 2,50 m Art.-No.	€ / m	KV (u.)
10	RF U 100 / O 80 ...*	12,39	60
12,5	RF U 125 / O 80 ...*	12,39	60
15	RF U 150 / O 80 ...*	12,39	60
18	RF U 180 / O 80 ...*	12,39	60
22	RF U 220 / O 80 ...*	12,39	60

Schlüter®-DILEX-RF

PVC / CPE, O = 10 mm

U (mm)	L = 2,50 m Art.-No.	€ / m	KV (u.)
10	RF U 100 / O 100 ...*	12,39	60
12,5	RF U 125 / O 100 ...*	12,39	60
15	RF U 150 / O 100 ...*	12,39	60
18	RF U 180 / O 100 ...*	12,39	60
22	RF U 220 / O 100 ...*	12,39	60

Schlüter®-DILEX-RF

PVC / CPE, O = 12,5 mm

U (mm)	L = 2,50 m Art.-No.	€ / m	KV (u.)
10	RF U 100 / O 125 ...*	12,39	60
12,5	RF U 125 / O 125 ...*	12,39	60
15	RF U 150 / O 125 ...*	12,39	60
18	RF U 180 / O 125 ...*	12,39	60
22	RF U 220 / O 125 ...*	12,39	60

Schlüter®-DILEX-RF

PVC / CPE, O = 15 mm

U (mm)	L = 2,50 m Art.-No.	€ / m	KV (u.)
10	RF U 100 / O 150 ...*	12,39	60
12,5	RF U 125 / O 150 ...*	12,39	60
15	RF U 150 / O 150 ...*	12,39	60
18	RF U 180 / O 150 ...*	12,39	60
22	RF U 220 / O 150 ...*	12,39	60

Schlüter®-DILEX-RF

PVC / CPE, O = 18 mm

U (mm)	L = 2,50 m Art.-No.	€ / m	KV (u.)
10	RF U 100 / O 180 ...*	12,39	60
12,5	RF U 125 / O 180 ...*	12,39	60
15	RF U 150 / O 180 ...*	12,39	60
18	RF U 180 / O 180 ...*	12,39	60
22	RF U 220 / O 180 ...*	12,39	60

Art.-No. à compléter avec la couleur (exemple : RF U 100 / O 180 PG)



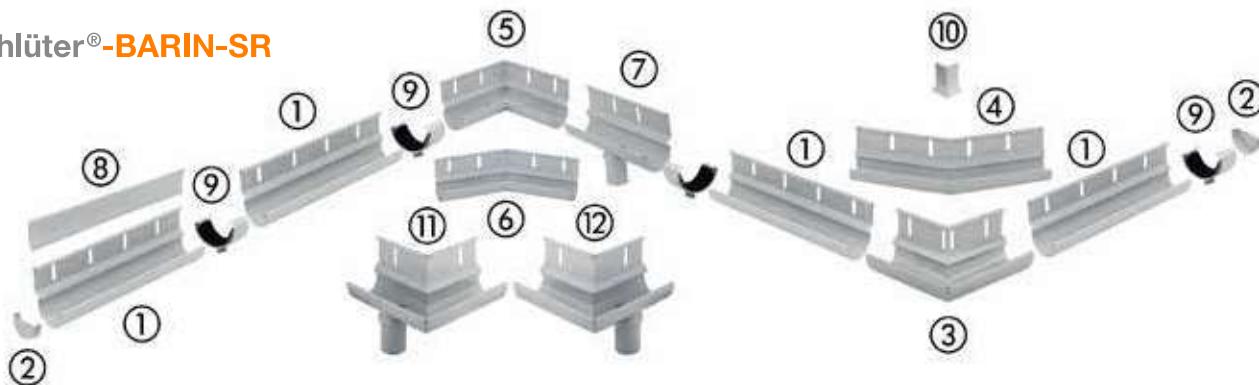
* Couleurs : G - PG

Vous trouverez un récapitulatif des finitions et des couleurs à partir de la page 327.



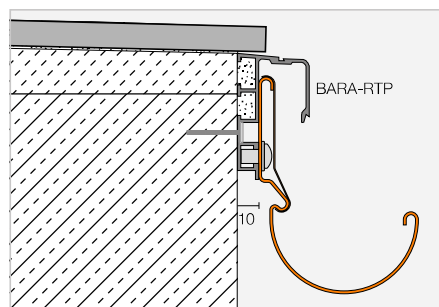
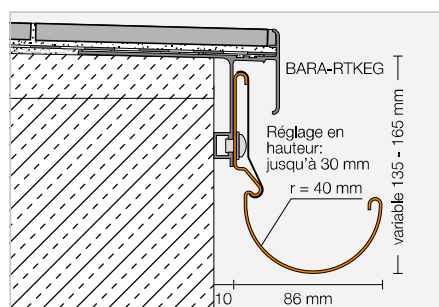
Système de gouttières

Schlüter®-BARIN-SR



Schlüter-BARIN-SR est un système de gouttières en aluminium coloré pour l'évacuation de l'eau des balcons et des terrasses. Il peut se fixer sur les profilsés Schlüter-BARA prévus à cet effet.

(Fiche produit 10.1)



Schlüter®-BARIN-SR-AC

Alu. coloré

Description	Art.-No.	€ / Set	KV (Set)
Set BARIN gouttière 2,50 m 1 gouttière 2,50 m ① 1 profilé de recouvrement 2,50 + 0,50 m ⑧ 1 élément de liaison ⑨ 8 vis	BSR4 R 250 ...*	154,94	60
Set BARIN gouttière 1,50 m 1 gouttière 1,50 m ① 1 profilé de recouvrement 1,50 + 0,50 m ⑧ 1 élément de liaison ⑨ 4 vis	BSR4 R 150 ...*	91,51	60
Set BARIN capuchon de fermeture 2 capuchons de fermeture ② 2 éléments de liaison ⑨	BSR4 E 2 ...*	31,84	60
Set BARIN angle sortant 90° 1 angle ③ 2 éléments de liaison ⑨ 1 profilé de recouvrement angle ⑩	BSR4 EWG 90 ...*	104,52	60
Set BARIN angle sortant 90° avec évacuation à gauche 1 angle ⑪ 2 éléments de liaison ⑨ 1 profilé de recouvrement angle ⑩	BSR4 E90 L DN 60 ...*	133,31	60
Set BARIN angle sortant 90° avec évacuation à droite 1 angle ⑫ 2 éléments de liaison ⑨ 1 profilé de recouvrement angle ⑩	BSR4 E90 R DN 60 ...*	133,31	60
Set BARIN angle sortant 135° 1 angle ④ 2 éléments de liaison ⑨ 1 profilé de recouvrement angle ⑩	BSR4 EWG 135 ...*	104,52	60
Set BARIN angle rentrant 90° 1 angle ⑤ 2 éléments de liaison ⑨	BSR4 IWG 90 ...*	104,52	60
Set BARIN angle rentrant 135° 1 angle ⑥ 2 éléments de liaison ⑨	BSR4 IWG 135 ...*	104,52	60
Set BARIN écoulement 1 gouttière 20 cm avec embout d'écoulement ⑦ 2 éléments de liaison ⑨ 2 vis	BSR4 A DN 60 ...*	47,84	60

Remarque :

D'autres valeurs d'angles rentrants et sortants peuvent faire l'objet d'une fabrication spéciale sur demande. Les écarts de couleur des différents éléments du système peuvent être liés aux matériaux.

Art.-No. à compléter avec la couleur (exemple : BSR4 R 250 GM)



* Couleurs : BW - GM - HB - PG - RB - SB

Vous trouverez un récapitulatif des finitions et des couleurs à partir de la page 327.