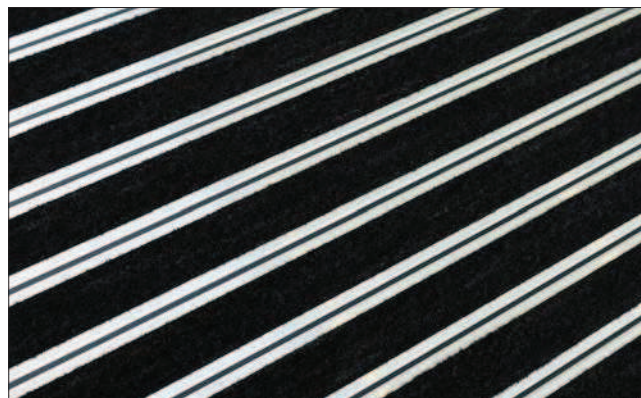
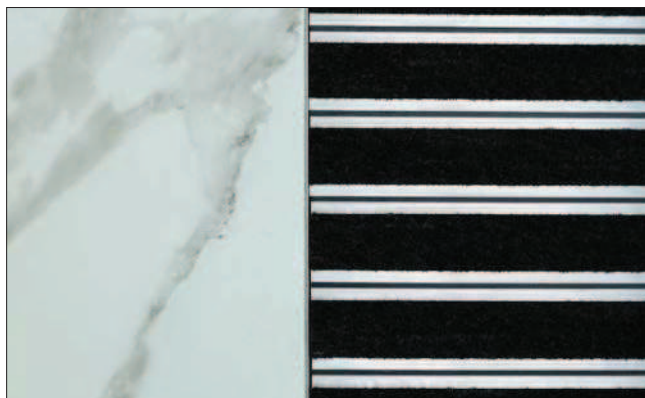
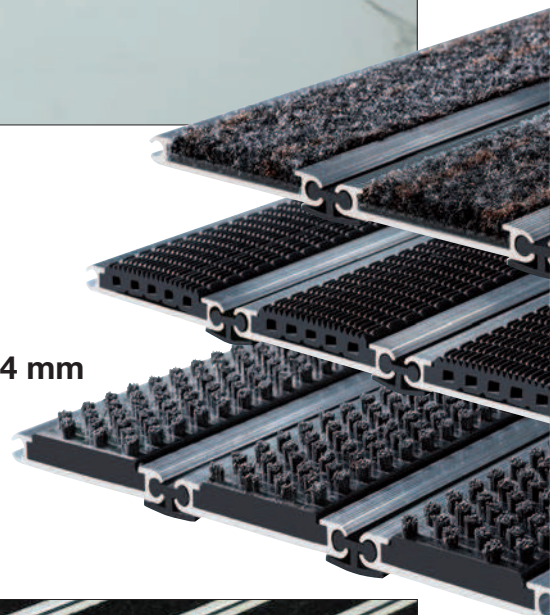
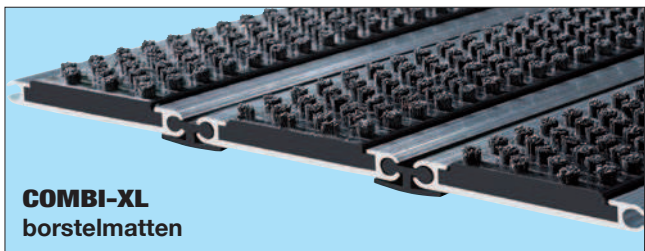
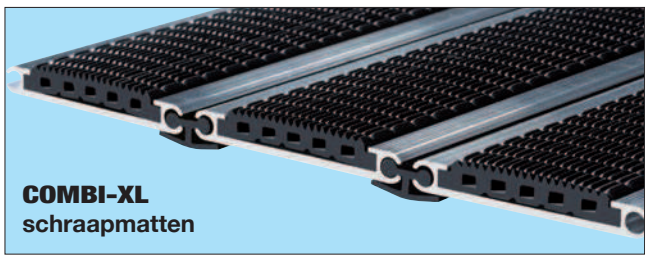
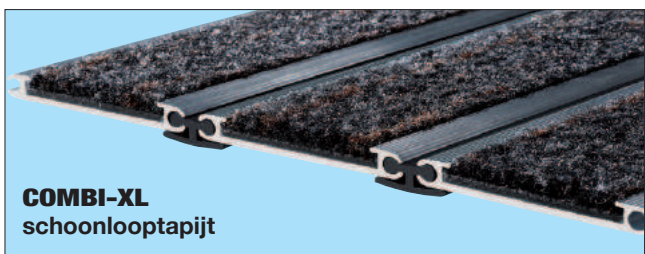




- representatieve entreemat met exclusieve uitstraling
- voor intensief en middelzwaar verkeer
- extra brede inlagen voor een betere vuilopname
- tapijt- schraaprubber- of borstelinlage
- dikte met tapijt 11 mm, schraaprubber 12 mm, borstels 14 mm
- oprolbaar dus eenvoudig te reinigen
- leverbaar in praktisch elke gewenste vorm
- antislip eigenschappen R13
- Europese brandnorm Cfl-sI





Lastenboek

Combi-XL droog-, schraap- en borstelmatten

- oprolbare slijtvaste inkommaten bestaande uit stabiele aluminium basisprofielen, breedte 62 mm, waarin een inlage van schoonlooptapijt, schraaprubber of kunststof met nylon borstels is gemonteerd. De aluminium profielen zijn in de looprichting met elkaar verbonden door een rubber koppelprofiel dat tevens dient als geluidsdemper. De matten worden in de looplengte op maat gemaakt door eens peciaal eindprofiel.
- toepassing: geschikt voor middelzwaar- en rollend verkeer, binnen of buiten afhankelijk van de inlage
- profielafstand: 4 mm
- matdikte: 11 mm, resp. 12 mm, resp. 14 mm
- inlages:
 - schoonlooptapilagen in zwart, grijs of bruin
 - schraaprubber in zwart
 - borstelinlage in zwart, grijs of bruin

Functie

- drogende schoonlooptapilagen
- schraaprubberinlage
- borstelinlage

Toepassingen

- met schoonlooptapilagen uitsluitend binnen
- met schraaprubberinlage binnen
- met borstelinlage binnen of buiten
- geschikt voor middelzwaar loopverkeer en rolstoelen
- winkelwagens (alleen met tapijt- en rubberinlage)

Kenmerken

- oprolbaar
- 3 mm profielafstand

Materiaal

- aluminium profielen: gestructureerd aluminium kwaliteit Al.Mg.Si.0,5 (50ST)

Inlages

- schoonlooptapijt
- schraaprubber
- borstelstrip

Koppelprofiel

- rubber

Kleuren

- schoonlooptapijt: zwart, grijs of bruin
- schraaprubber: zwart
- borstels: zwart, grijs of bruin

Samenstelling

- Combi-XL met schoonlooptapijt: 11 mm
- Combi-XL met schraaprubber: 12 mm
- Combi-XL met borstels: 14 mm

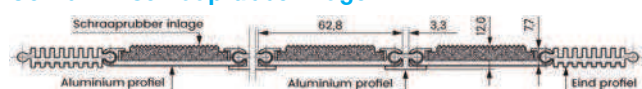
Onderhoud/reiniging

- Dagelijks: vuil **op** de mat met stofzuiger verwijderen
- Maandelijks: mat oprollen en met stofzuiger het onder de mat verzamelde vuil verwijderen
- Jaarlijks: uit de matput nemen en schoonspuiten met koud water, laten drogen en terugplaatsen.

Combi-XL tapijtinlage



Combi-XL schraaprubberinlage



Combi-XL borstelinlage

