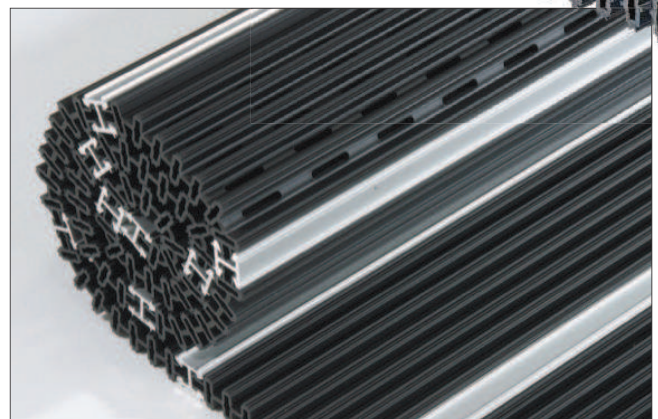
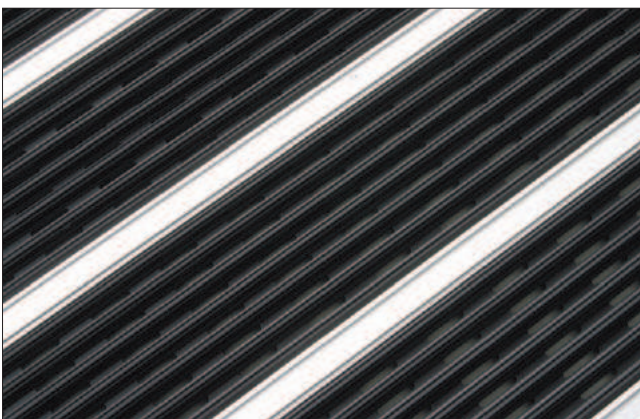
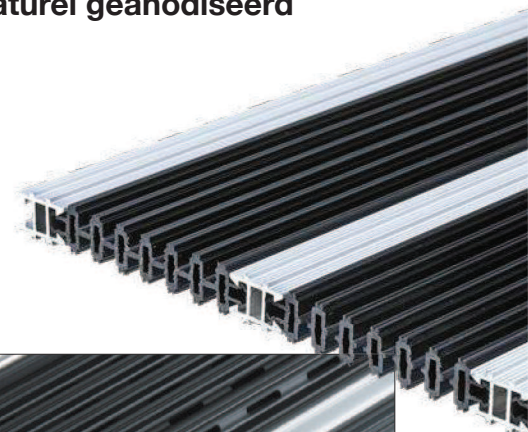
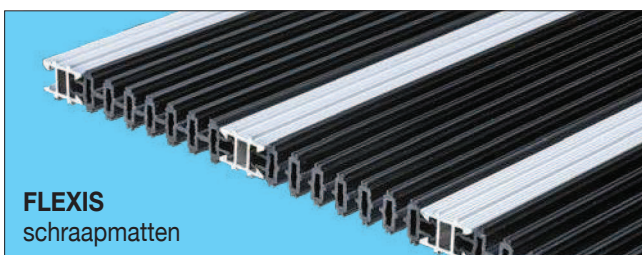
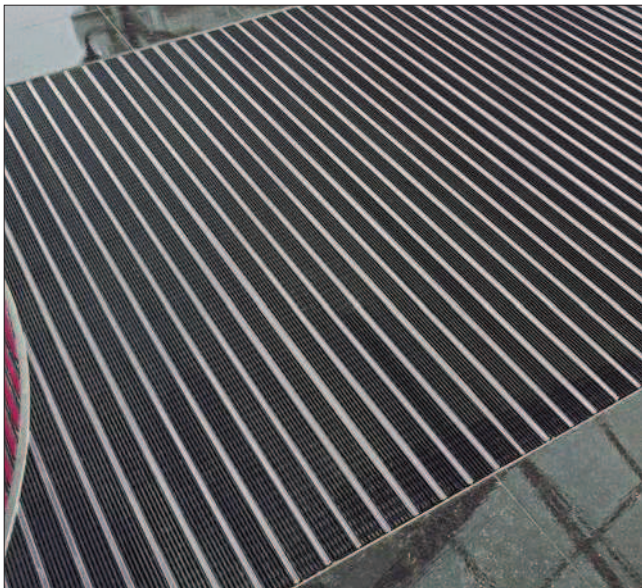




- uitstekende schraapwerking
- sterke onderhoudsvrije constructie
- zowel binnen als buiten toepasbaar
- oprolbaar, dus eenvoudig te reinigen
- dikte: 15 mm
- leverbaar in elke gewenste vorm
- bij uitstek geschikt voor winkelwagens en zwaar verkeer
- kleur: zwart of grijs kunststof
- aluminium: naturel geanodiseerd





**FLEXIS**  
schraapmatten

### Lastenboek

#### FLEXIS schraapmatten

- oprolbare slijtvaste inkommaten bestaande uit elementen met pvc schraaplamellen die in de looppriechting worden verbonden middels stabiele aluminium koppelprofielen. De schraaplamellen zijn voorzien van een zachte pvc toplaag.
- toepassing: zowel binnen als buiten, mits verdiept aangebracht
- matdikte: 15 mm
- kleur: zwart of grijs

### Functie

Oprolbare schraapmat

### Toepassing

- zowel binnen als buiten
- intensief loopverkeer
- rolstoelen
- winkelwagens
- ook geschikt voor lichte hellingen

### Kenmerken

- oprolbaar
- vuil valt door de openingen en kan eenvoudig worden verwijderd door de mat op te rollen
- omkeerbaar

### Materiaal

|                     |   |
|---------------------|---|
| Lamellen:           | coëxtrusie bestaande uit sterke pvc schraaprofielen met een zachte pvc loopvlak |
| Koppelprofiel:      | geëxtrudeerd aluminium kwaliteit Al.Mg.Si.0,5 (50ST)                            |
| Brandgedrag:        | Bfl-S1  |
| Kogeldrukkwaliteit: | 110 Mpa volgens DIN53456  |
| Max. temp.          | 60°-70°C  |

### Kleuren

|                |                                   |
|----------------|-----------------------------------|
| Lamellen:      | zwart RAL 9011 of grijs RAL 7040  |
| Koppelprofiel: | natuurlijk geanodiseerd aluminium |

### Dikte

15 mm

### Vormen

- leverbaar in elke gewenste vorm
- insnijdingen/uitsparingen
- afschuiningen
- ronde vormen
- loopriechting zoveel mogelijk dwars over de profielen

### Samenstelling

Elementen bestaande uit schraaplamellen die middels stabiele aluminium koppelprofielen met elkaar verbonden zijn.

De lamellen zijn aan de onderzijde voorzien van een zachte flexibele pvc toplaag.

### Onderhoud/reiniging

|              |   |
|--------------|---|
| Dagelijks:   | vuil <b>op</b> de mat met stofzuiger verwijderen                                    |
| Maandelijks: | mat oprollen en met stofzuiger onder de mat verzameld vuil verwijderen              |
| Jaarlijks:   | uit de matput nemen en schoonspuiten met koud water, laten drogen en terugplaatsen. |