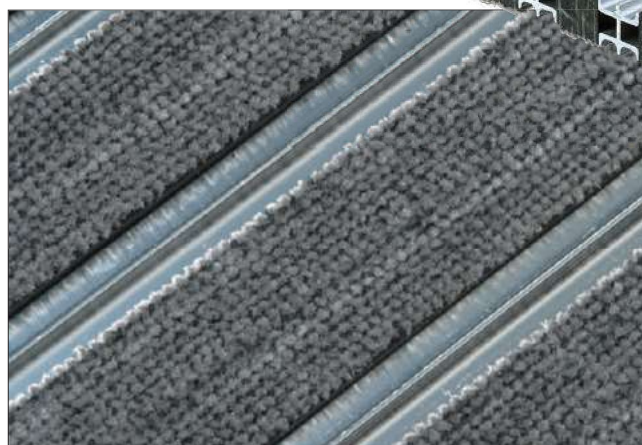
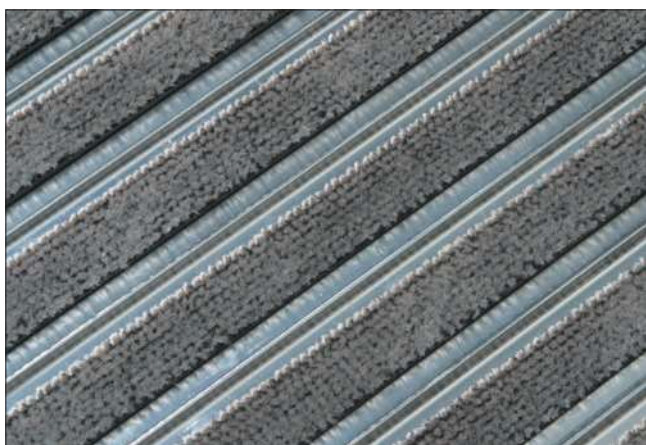
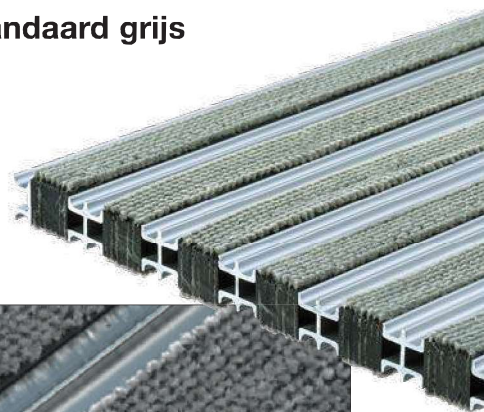




- optimaal drogende werking
- sterke onderhoudsvrije constructie
- eenvoudig te reinigen
- dikte: 12 of 18 mm
- absoluut veilig loopvlak voor intensief verkeer
- bij uitstek geschikt voor winkelwagens, rolstoelen e.d.

- leverbaar in praktisch elke gewenste vorm
- kleur rubber: standaard grijs





### Functie

Drogende mat

### Toepassing

Binnen, intensief verkeer

### Kenmerken

- starre elementen
- omkeerbaar
- enkel- of dubbel rubber

### Materiaal

Drogende vezels:	nylon (polyamide)
Rubber strips:	polychloropreen rubber (CR)
Tussenprofielen:	aluminium
Spandraad:	verzinkt staal

### Kleuren

Aluminium tussenprofiel:	technisch naturel geanodiseerd aluminium
	zwart geanodiseerd (tegen meerprijs)
	12 of 18 mm
Rubber:	zwart geanodiseerd aluminium grijs

### Dikte

12 of 18 mm

### Vormen

Praktisch alle gewenste vormen

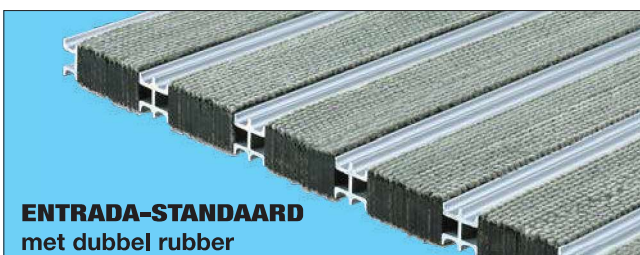
- insnijdingen/uitsparingen
- afschuiningen
- ronde vormen

### Samenstelling

- segmenten van max. 3000 mm breed en 500 mm loop-lengte
- In de looplengte sluiten de segmenten optisch quasi naadloos op elkaar aan
- In de breedte worden de segmenten gescheiden door een T-profiel waarbij de matstroken t.o.v. elkaar kunnen verspringen.

### Onderhoud/reiniging

Dagelijks:	reinen met stofzuiger
Maandelijks:	afnemen met harde borstel
Jaarlijks:	uit de matput nemen, reinigen met water en borstel, laten drogen en terugplaatsen.



### Bestekomschrijving

#### ENTRADA-STANDAARD drogende matten

- gesloten, niet oprolbare, zeer slijtvaste entrematten. Bestaande uit rubber stroken, versterkt en bedekt met grijze nylon vezels. De rubber stroken worden gescheiden door aluminium profielen. Het geheel wordt samengehouden door verzinkte staaldraden welke afgespannen worden in de eindprofielen van elk matdeel.
- toepassing: binnen, intensief verkeer
- dikte: 12 of 18 mm
- kleuren profielen: a) aluminium, naturel geanodiseerd  
b) aluminium zwart geanodiseerd
- kleur rubber: grijs
- enkel rubber of dubbel rubber